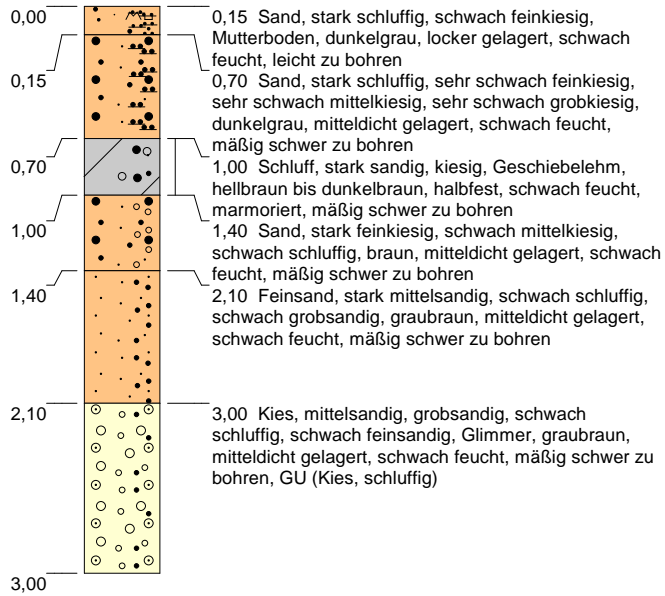
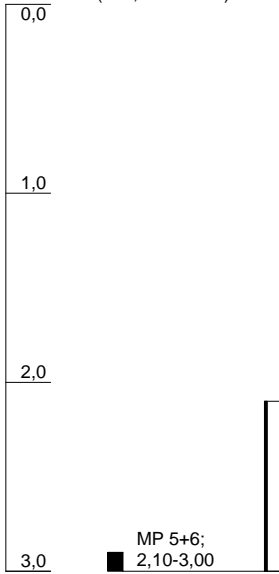


RKS 1/14


m u. GOK (126,18 m NHN)



GU

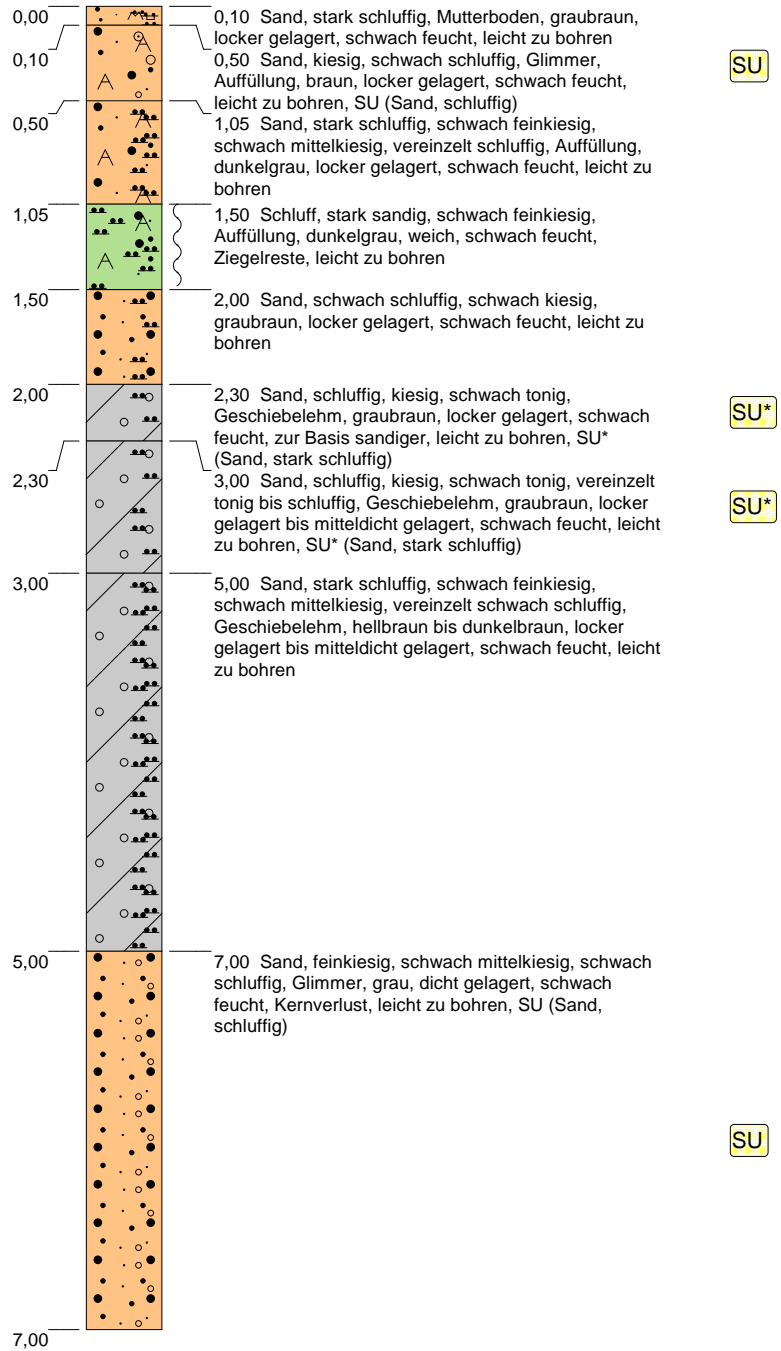
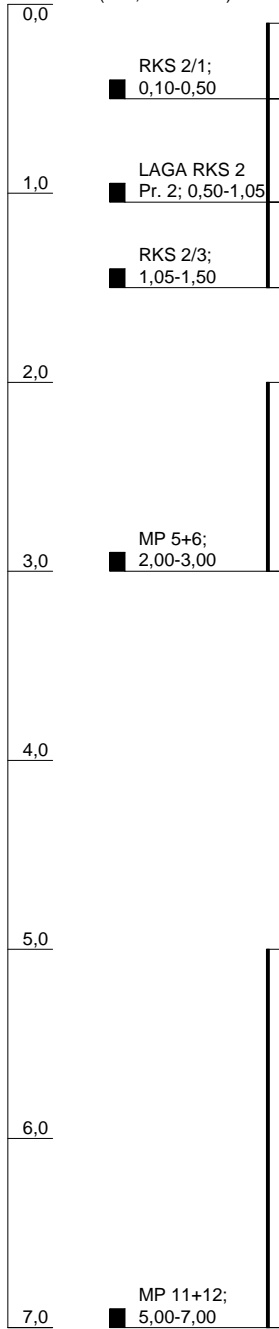
Höhenmaßstab: 1:40

Blatt 1 von 1

Projekt: Erschließung Magdeborner Halbinsel			 <p>FCB GmbH Baugrund • Geotechnik • Planung • Umwelt</p>
Bohrung: RKS 1/14			
Auftraggeber: Seecon Ingenieure	Rechtswert: 4530787		
Bohrfirma: FCB GmbH	Hochwert: 5676921		
Bearbeiter: Di	Auftrag Nr.: O 2013/0481	Ansatzhöhe: 126,18m	
Datum: 14.02.2014	Anlage: 2.1	Endtiefe: 3,00 m	


RKS 2/14

m u. GOK (127,00 m NHN)



Höhenmaßstab: 1:40

Blatt 1 von 1

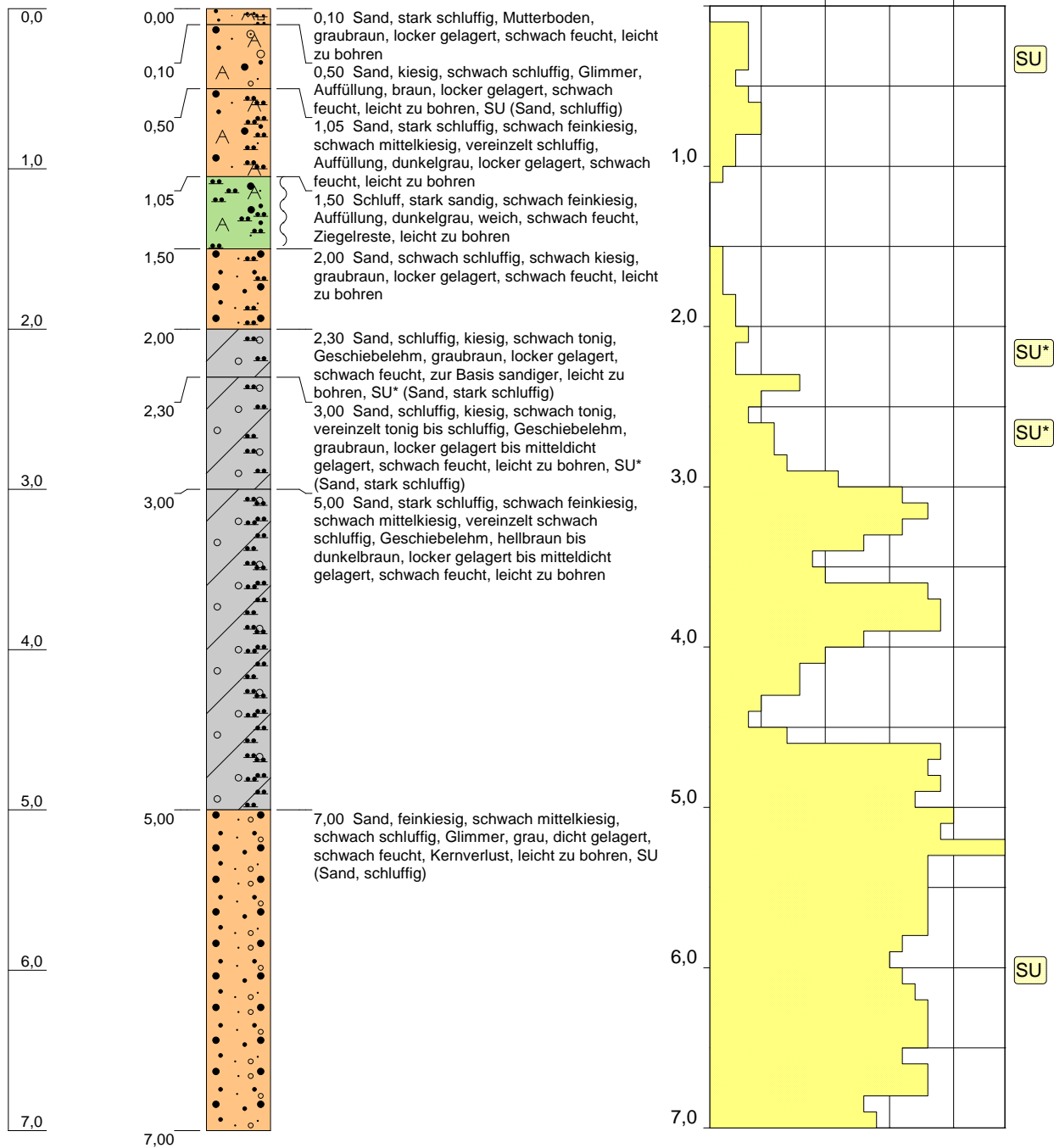
Projekt: Erschließung Magdeborner Halbinsel		 <p>Baugrund • Geotechnik • Planung • Umwelt</p>
Bohrung: RKS 2/14		
Auftraggeber: Seecon Ingenieure	Rechtswert: 4530715	
Bohrfirma: FCB GmbH	Hochwert: 5677116	
Bearbeiter: Di	Auftrag Nr.: O 2013/0481	
Datum: 14.02.2014	Anlage: 2.2a	Ansatzhöhe: 127,00m
		Endtiefe: 7,00 m

RKS 2/14

DPH


m u. GOK (127,00 m NHN)

10,0 20,0



Höhenmaßstab: 1:40

Blatt 1 von 1

Projekt: Erschließung Magdeborner Halbinsel			 <p>Baugrund • Geotechnik • Planung • Umwelt</p>
Bohrung: RKS 2/14			
Auftraggeber: Seecon Ingenieure	Rechtswert: 4530715		
Bohrfirma: FCB GmbH	Hochwert: 5677116		
Bearbeiter: Di	Auftrag Nr.: O 2013/0481	Ansatzhöhe: 127,00m	
Datum: 14.02.2014	Anlage: 2.2b	Endtiefe: 7,00 m	

RKS 3/14

m u. GOK (125,00 m NHN)

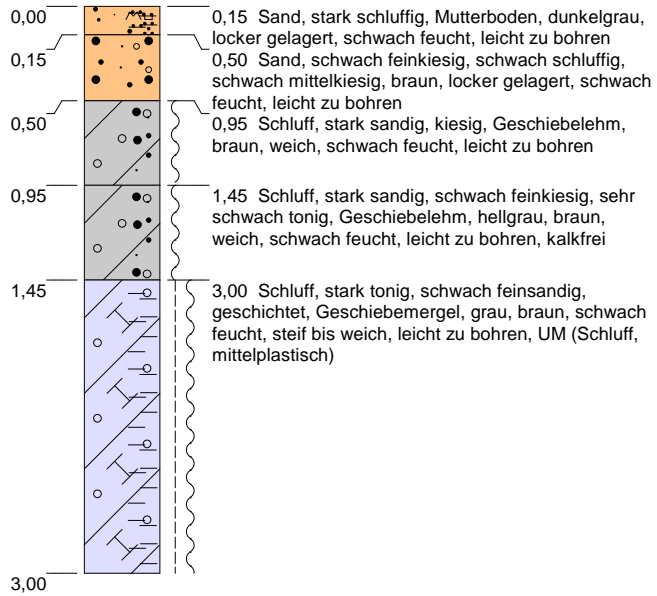
0,0

1,0

2,0

3,0

RKS 3/5;
2,00-2,50



UM

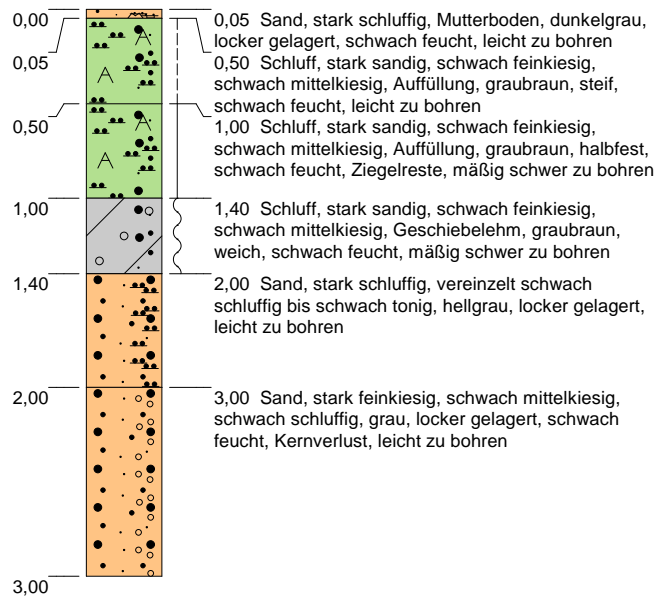
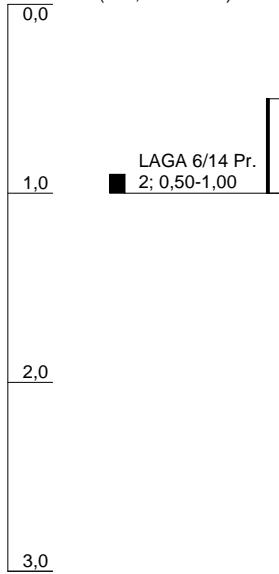
Höhenmaßstab: 1:40

Blatt 1 von 1

Projekt: Erschließung Magdeborner Halbinsel		
Bohrung: RKS 3/14		
Auftraggeber: Seecon Ingenieure	Rechtswert: 4530812	
Bohrfirma: FCB GmbH	Hochwert: 5677154	
Bearbeiter: Di	Auftrag Nr.: O 2013/0481	
Datum: 14.02.2014	Anlage: 2.3	Ansatzhöhe: 125,00m
		Endtiefe: 3,00 m

RKS 4/14

m u. GOK (125,20 m NHN)



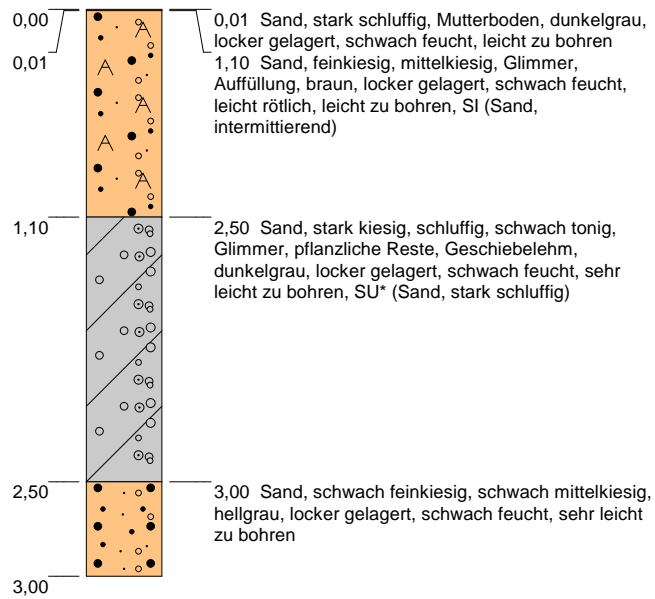
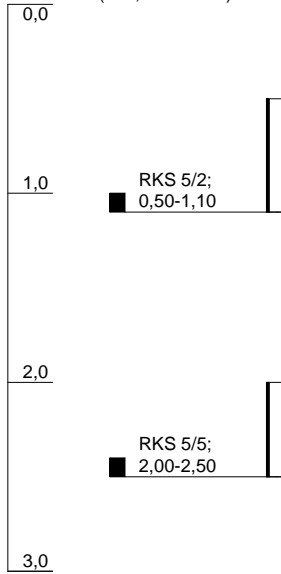
Höhenmaßstab: 1:40

Blatt 1 von 1

Projekt: Erschließung Magdeborner Halbinsel		
Bohrung: RKS 4/14		
Auftraggeber: Seecon Ingenieure	Rechtswert: 4530872	
Bohrfirma: FCB GmbH	Hochwert: 5677125	
Bearbeiter: Di	Auftrag Nr.: O 2013/0481	
Datum: 14.02.2014	Anlage: 2.4	Ansatzhöhe: 125,20m
		Endtiefe: 3,00 m

RKS 5/14

m u. GOK (124,90 m NHN)



SI

SU*

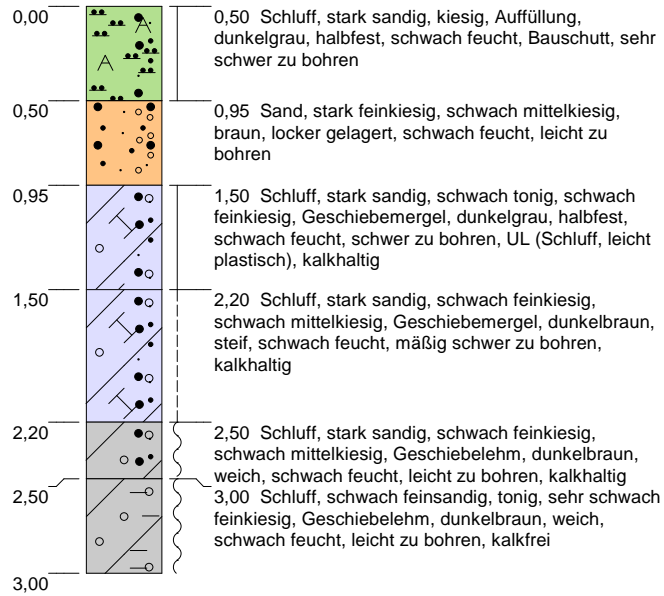
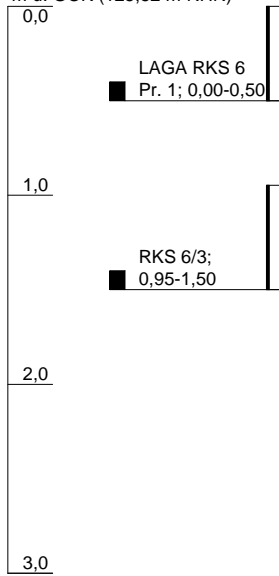
Höhenmaßstab: 1:40

Blatt 1 von 1

Projekt: Erschließung Magdeborner Halbinsel		
Bohrung: RKS 5/14		
Auftraggeber: Seecon Ingenieure	Rechtswert: 4530952	
Bohrfirma: FCB GmbH	Hochwert: 5677144	
Bearbeiter: Di	Auftrag Nr.: O 2013/0481	
Datum: 14.02.2014	Anlage: 2.5	Ansatzhöhe: 124,90m
		Endtiefe: 3,00 m

RKS 6/14

m u. GOK (125,52 m NHN)



UL

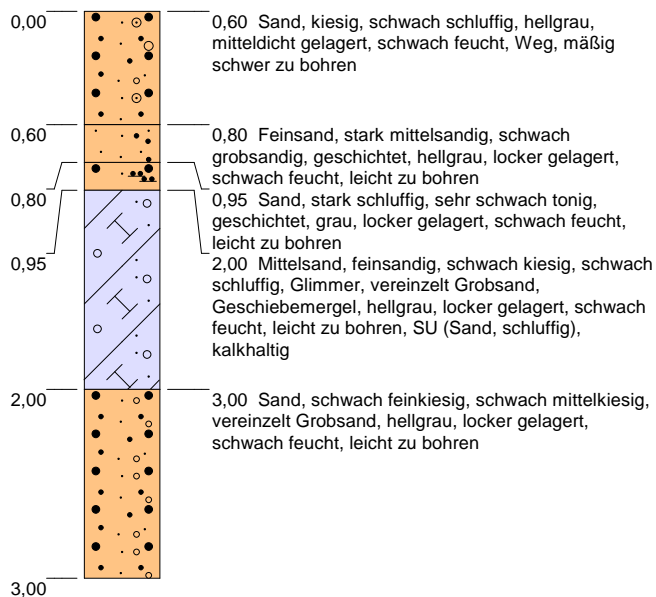
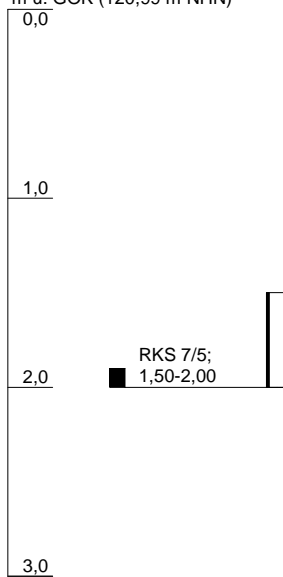
Höhenmaßstab: 1:40

Blatt 1 von 1

Projekt: Erschließung Magdeborner Halbinsel				
Bohrung: RKS 6/14				
Auftraggeber: Seecon Ingenieure				Rechtswert: 4530877
Bohrfirma: FCB GmbH				Hochwert: 5677244
Bearbeiter: Di	Auftrag Nr.: O 2013/0481	Ansatzhöhe: 125,52m		
Datum: 14.02.2014	Anlage: 2.6	Endtiefe: 3,00 m		

RKS 7/14

m u. GOK (120,99 m NHN)



SU

Höhenmaßstab: 1:40

Blatt 1 von 1

Projekt: Erschließung Magdeborner Halbinsel		
Bohrung: RKS 7/14		
Auftraggeber: Seecon Ingenieure	Rechtswert: 4531053	
Bohrfirma: FCB GmbH	Hochwert: 5677163	
Bearbeiter: Di	Auftrag Nr.: O 2013/0481	
Datum: 14.02.2014	Anlage: 2.7	Ansatzhöhe: 120,99m
		Endtiefe: 3,00 m