

**Anlage zum Erschließungsvertrag des**

**B-Plan „Östliche Erweiterung Gewerbegebiet Störmthal“:**

Zugeordnete externe Ausgleichsmaßnahmen  
aus dem Ökokonto der Gemeinde Großpösna

Maßnahme 1 (GP 2) – Wiesenfläche nördlich Seifertshain



Abbildungen: Lage der Fläche; Abgrenzung der Fläche; Biotopzustand im Jahr 2018  
(Quelle: RAPIS Sachsen, 2022)

Lage	Gemarkung Seifertshain, Flurstück 45
Kurzbeschreibung	Eine ehemalige Lagerfläche in der Gemarkung Seifertshain am Ortsrand nördlich von Seifertshain ist als Wiese (+ 1 Baum) angelegt worden.  Die Flächengröße beträgt 205 m <sup>2</sup> im baurechtlichen Außenbereich.
Bestandsbiotop	Lagerfläche
Zielbiotop	extensiv genutztes Dauergrünland frischer Standort
Biotopentwicklung	Es ist eine Mahd alle 5 Jahre auf 25 % der Fläche vorgesehen
Wertsteigerung (nutzbare WP)	2.050 WP (Berechnung siehe Maßnahmenblätter der Gemeinde Großpösna)
Bewertung Zustand (Begehung 2022):	sehr guter Zielzustand: Maßnahme nutzbar

## Anlage zum Erschließungsvertrag des

### B-Plan „Östliche Erweiterung Gewerbegebiet Störmthal“:

Zugeordnete externe Ausgleichsmaßnahmen aus dem Ökokonto der Gemeinde Großpösna

## Maßnahme 2 (GP 8) – Waldrand entlang der S242



Abbildung 3 Lageplan



Abbildung 1 Westliches Teilgebiet der Fläche



Abbildung 2 Östliches Teilgebiet der Fläche



Abbildung 4 Biotopzustand im Jahr 2018 (beispielhaft östliches Teilgebiet)

Anlage zum Erschließungsvertrag des

B-Plan „Östliche Erweiterung Gewerbegebiet Störmthal“:

Zugeordnete externe Ausgleichsmaßnahmen aus dem Ökokonto der Gemeinde Großpösna

Lage	Gemeinde Großpösna; Liste der Flurstücke (veraltet) Gemarkung Dreiskau: 264, 259, 256, 251, 248/1, 243/1, 240/1, 301, 241, 231, 229, 226, 223, 220, 317 Liste der Flurstücke aktuell: Gemarkung Dreiskau: 337 (teilweise) und 339 (teilweise)
Kurzbeschreibung	In der Gemarkungen Dreiskau wurde entlang der S 242 auf einer Länge von 1.200 m ein 6 m breiter Streifen mit Strauchgehölzen zweireihig angepflanzt. Die Flächengröße beträgt 7200 m <sup>2</sup> .
Bestandsbiotop	Acker
Zielbiotop	Feldhecke
Biotopentwicklung	Entwicklungspflege (2 Jahre); Verjüngung durch Rückschnitt alle 10 Jahre (ohne Zaununterhaltung)
Wertsteigerung (nutzbare WP)	64.800 WP (Berechnung siehe Maßnahmenblätter der Gemeinde Großpösna)
Bewertung Zustand (Begehung 2022):	guter Zielzustand: Maßnahme nutzbar

## Maßnahme 3 (GP 12 anteilig) – Große Aufforstung



Abbildung 5 Lageplan GP 12



Abbildung 6 Biotopzustand im Jahr 2018 (GP 12 gesamt) und Lage der anzurechnenden Fläche (gelbe Markierung)



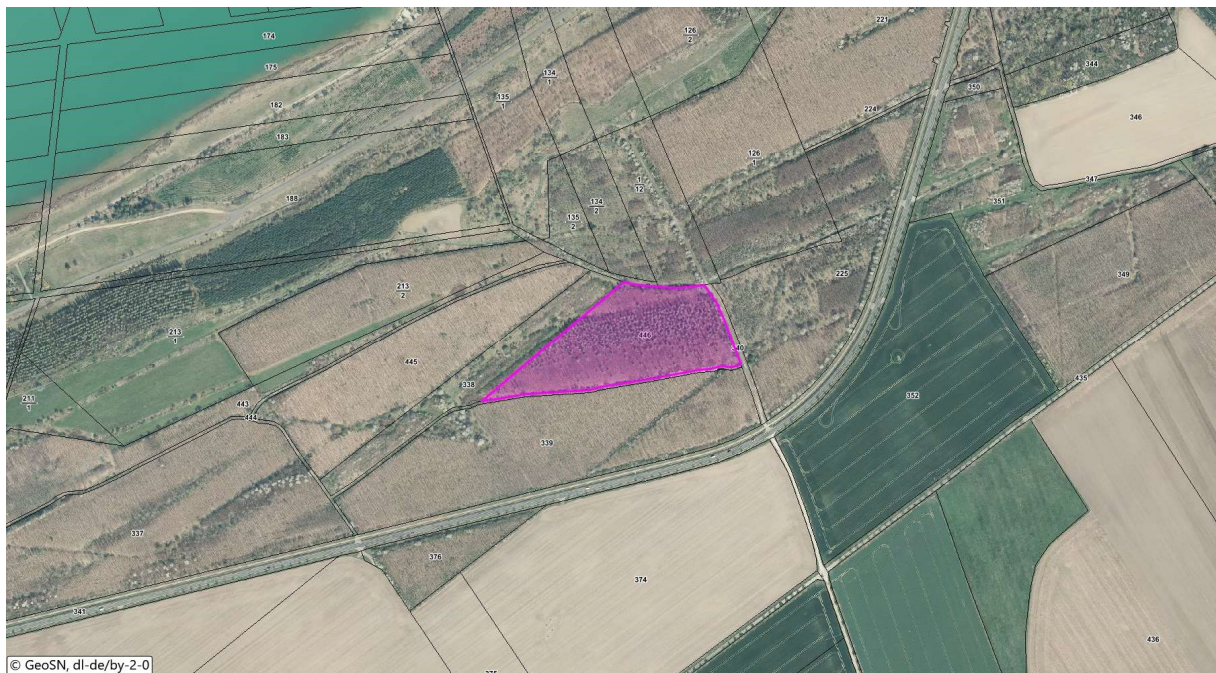


Abbildung 7 Abgrenzung des Flurstücks 446, Gemarkung Dreiskau



Abbildung 8 Abgrenzung des Teilbereiches

Für den Ausgleich wird nur ein Teilbereich der gesamten Maßnahme für das Gewerbegebiet Störnthal verwendet. Dieser Teil nimmt einen Teil des Flurstückes 446 der Gemarkung Dreiskau ein und hat eine Fläche von ca. 6.423 m<sup>2</sup>.

Lage (gesamtes GP 12)	<p>Gemeinde Großpösna;</p> <p><u>Liste der Flurstücke (veraltet):</u></p> <p>Gemarkung Dreiskau: 265, 258, 257, 250, 249, 242, 241, 231, 229, 226, 223, 220, 317, 219, 224, 225, 230, 163, 161</p> <p>Gemarkung Göltzschen: 113c, 13/1, 112/1, 126/1, 1/13, 1/12, 134/2, 135/2, 1/9, 213/2, 213/1, 135/1, 134/1</p> <p><u>Liste der Flurstücke (aktuell):</u></p> <p>Gemarkung Dreiskau: 337, 338, 339, 340; 443-446,</p> <p>Gemarkung Göltzschen: 211/1, 2113/1 - /2; 135/1, 135/2, 134/2, 1/12; 126/1, 126/2, 221, 224, 225,</p>
Kurzbeschreibung	<p>In den Gemarkungen Dreiskau und Göltzschen wurde diese Aufforstung als freiwillige Schutzmaßnahme am Tagebaurand durchgeführt.</p> <p>Die Flächengröße beträgt insgesamt 380.000 m<sup>2</sup>. Für den vorliegenden Ausgleich werden hieraus ca. 6.423 m<sup>2</sup> verwendet.</p>
Bestandsbiotop	Acker
Zielbiotop	Laubforstholz
Biotopentwicklung	<p>Eine Bewirtschaftung (Mittelwaldwirtschaft) ist laut Thüringer Modell aller 20 Jahre erforderlich (und fällt somit komplett in den ungeforderten Pflegezeitraum) (Zitat: Maßnahmenblatt Gemeinde Großpösna)</p>
Wertsteigerung (nutzbare WP)	<p>Gesamt: 2.834.968,54 WP</p> <p>Anteilig: 96.350 WP (entspricht ca. 6.423 m<sup>2</sup>)</p> <p>(Berechnung siehe Maßnahmenblätter der Gemeinde Großpösna)</p>
Bewertung Zustand (Begehung 2022):	guter Zielzustand: Maßnahme nutzbar



Maßnahme 4 (GP 15) – Grünfläche Pflaumenallee

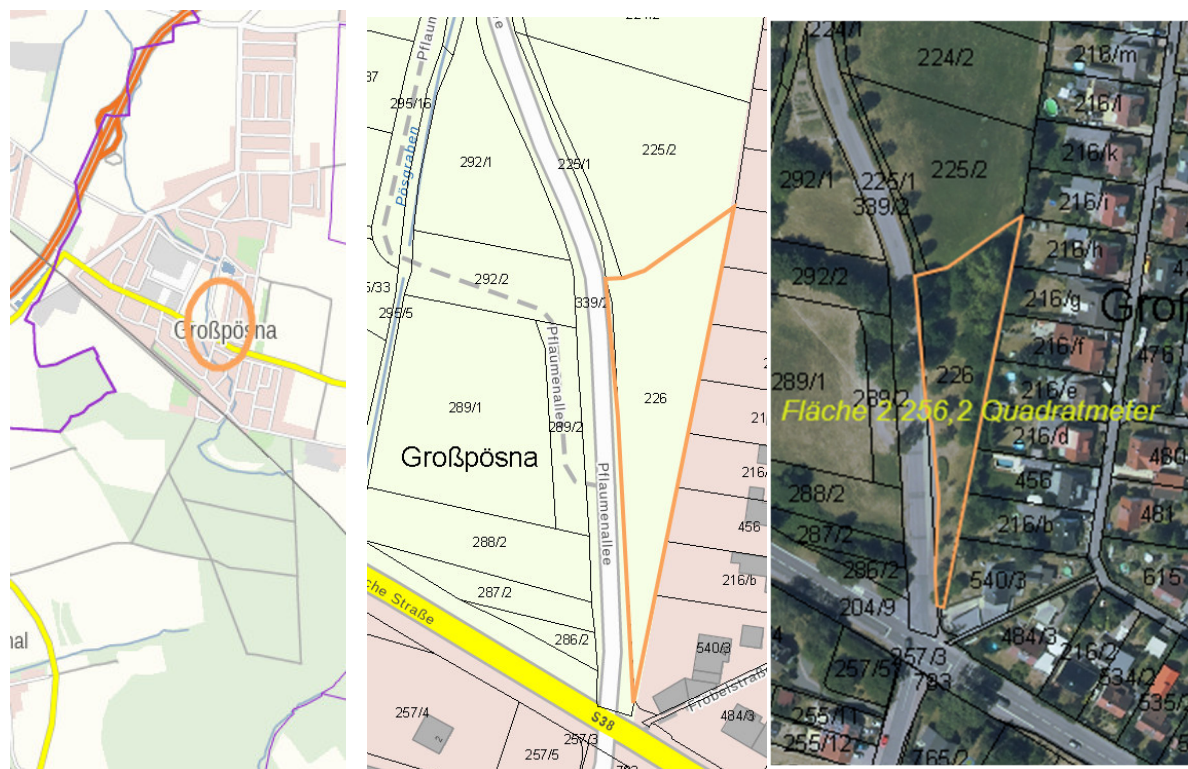


Abbildung 9 Lage der Fläche; Abgrenzung der Fläche; Biotopzustand im Jahr 2018 (Quelle: RAPIS Sachsen. 2022)

Lage	Gemeinde Großpösna; Gemarkung Großpösna, Flurstück 226
Kurzbeschreibung	In der Gemarkung Großpösna hat die Gemeinde Land erworben, worauf auf ca. 20 % der Fläche Feldgehölze angepflanzt wurden und der Rest als Wiesenfläche angelegt wurde.  Die Flächengröße beträgt 2.250 m <sup>2</sup> (450 m <sup>2</sup> Feldgehölz und 1.800 m <sup>2</sup> Grünland).
Bestandsbiotop	extensiv genutztes Dauergrünland frischer Standorte
Zielbiotop	extensiv genutztes Dauergrünland frischer Standorte (hoher Staudenanteil) und Feldgehölz
Biotopentwicklung	Es ist eine Mahd alle 5 Jahre auf 25 % der Fläche vorgesehen
Wertsteigerung (nutzbare WP)	2.250 WP (Berechnung siehe Maßnahmenblätter der Gemeinde Großpösna)
Bewertung Zustand (Begehung 2022):	sehr guter Zielzustand: Maßnahme nutzbar