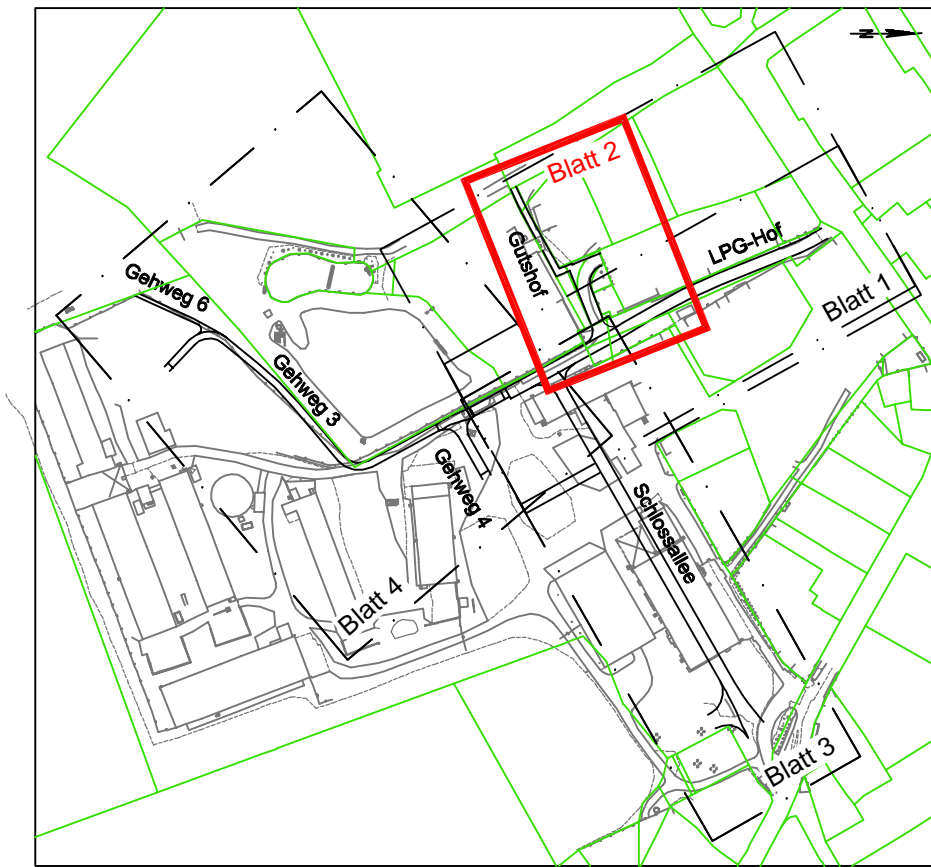


ZEICHENERKLÄRUNG

- Fahrbahn - Asphalt mit Achse und Fahrstreifenaufteilung seitliches Lichtraumprofil
 - Fahrbahn - Kleinpflaster
 - Spurweg - Betonverbundpflaster
 - Gehweg - wassergebundene Decke
 - Zufahrt - Betonpflaster
 - Anpassungsbereich - Kleinpflaster
 - Damm-/ Einschnittböschung
- H= 1500m
- Neigungsbrechpunkt mit Angabe von: Ausrundungshalbmesser, Längsneigung und Abstand zum nächsten Neigungsbrechpunkt
- Gradientenhochpunkt
 - Gradiententiefpunkt
 - Fahrbahnquerneigung
 - Straßenablauf 300x500
 - abgesenkter Bord
 - Hochbord
 - Rundbord
 - gepl. Beleuchtung
 - gepl. Baum/Strauch
 - gepl. Baum mit Sitzbank
 - gepl. Baum (privat, Übernahme aus B-Plan)



Plangrundlage: Vermessung von Scholz GmbH
 Vermessung Dorfstraße GP Verkehrswegebau GmbH
 Abfindungsgrenzen Flurneuordnung LRA

Stand: 02/2019
 Stand: 2018/2019
 Stand: 02/2021

Änderung	c
a
b
c

Datum	Name	Bemerkung

Bauvorhaben: **Infrastrukturplanungen zur gewerblich/touristischen Entwicklung der Ortsmitte Störmthal - öffentliche Erschließung**

Plan / Bauteil: Lageplan
 Gutshof und Gehweg Gutshof

Höhenbezug: DHHN 92
 Lagebezug: RD83
 Festpunkt(e): -

Landkreis: Landkreis Leipzig
 Kommune: Großpösna
 Gemarkung: Störmthal
 Flur: -

Gemeinde Großpösna
 Im Rittergut 1
 04463 Großpösna

Datum	Name	Auftraggeber
29-01-2021	Gelke	 seecon Ingenieure GmbH Gemeinsam Zukunft Planen Spinnereistraße 7, Halle 14 04179 Leipzig Tel.: 0341 / 4840511, Fax: 0341 / 4840520 www.seecon.de
29-01-2021	Gelke	
29-01-2021	Bönisch	

Phase: Entwurfsplanung Maßstab: 1 : 250 [m] Unterlage 5 Blatt 2 von 4

Weitergabe sowie Vervielfältigung dieses Dokuments an Dritte, Verwertung und Mitteilung seines Inhalts sind verboten, soweit nicht ausdrücklich gestattet. Zuwiderhandlungen verpflichten zu Schadenersatz.