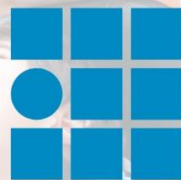


Stadt- Umlandprojekt der Gemeinde Großpösna und des SEB am Störmthaler See

„gemeinsam am See“



Städtischer Eigenbetrieb
Behindertenhilfe

SEB – Vielfalt (er)leben

Kurzvorstellungung des SEB

- 1999 Gründung des Städtischen Eigenbetriebs Behindertenhilfe Leipzig (SEB)
- Wohn- und Betreuungsangebote für Menschen mit Behinderungen und psychischen Erkrankungen und deren Angehörige
- Eingliederung von behinderten sowie sozial benachteiligten Kindern, Jugendlichen und Erwachsenen in die Gesellschaft
- Präventive Angebote zur Vermeidung von Behinderungen und Erkrankungen bzw. Reduzierung von deren Folgen
- Über 600 Mitarbeiter*innen in unseren Einrichtungen in Leipzig



Unsere Angebote für Erwachsene mit Behinderung oder psychischen Erkrankung

- 4 Wohnstätten
- 11 Außenwohngruppen
- Unterstützung in der eigenen Wohnung
- Ambulanter Pflegedienst (nur für SEB-Einrichtungen)
- Psychosoziales Gemeindezentrum
- Zuverdienstprojekt Caleido
- Tagesstrukturprojekt
- Therapieorchester und Theatergruppe



Unsere Angebote für Kinder und Jugendliche mit und ohne Behinderung

- 4 Wohnstätten
 - 2 Wohnstätten für Kinder und Jugendliche mit Behinderung
 - 2 Wohnstätten für sozial benachteiligte Kinder und Jugendliche
- 5 Kindertagesstätten in denen Kinder mit und ohne Behinderung gemeinsam betreut werden
- 2 heilpädagogische Horte



Unsere Beratungs-, Förder- und Therapieangebote für Menschen aller Altersgruppen

- Logopädische Praxis
- PRO Unterstützte Kommunikation
- Frühförder- und Frühberatungsstelle
- Low-Vision-Beratungsstelle



Know How im SEB Leipzig

- Erfahrungen in der Umsetzung von Projekten/ komplexen Projekten (2020 Fertigstellung Kids Campus 11 Mio. €; 2021/2022 Neubau Gemeindezentrum Nordost, Komplex-Kita Naturwerkstatt ca. 12 Mio. €)
- Eigenes Baumanagement und Erfahrungen im Betrieb
- Umfassende Erfahrungen in der Akquise und im Einsatz von Fördermitteln
- Umfangreiche Erfahrungen in Planung, Aufbau und Betrieb eines Inklusionsunternehmens
- Vernetzung auf Bundes und Landesebenen mit Inklusionsfirmen (BAG IF & LAG IF)

Unsere Stärken:

- Kompetenz und Verlässlichkeit
- Kommunale, solide Basis
- Blick auf wirtschaftliche Tragfähigkeit und Ganzheitlichkeit von Projekten
- Wir sind mit dem Herzen bei der Sache.



Angebote

verschiedenste Angebote können auf der Fläche verzahnt entwickelt werden:

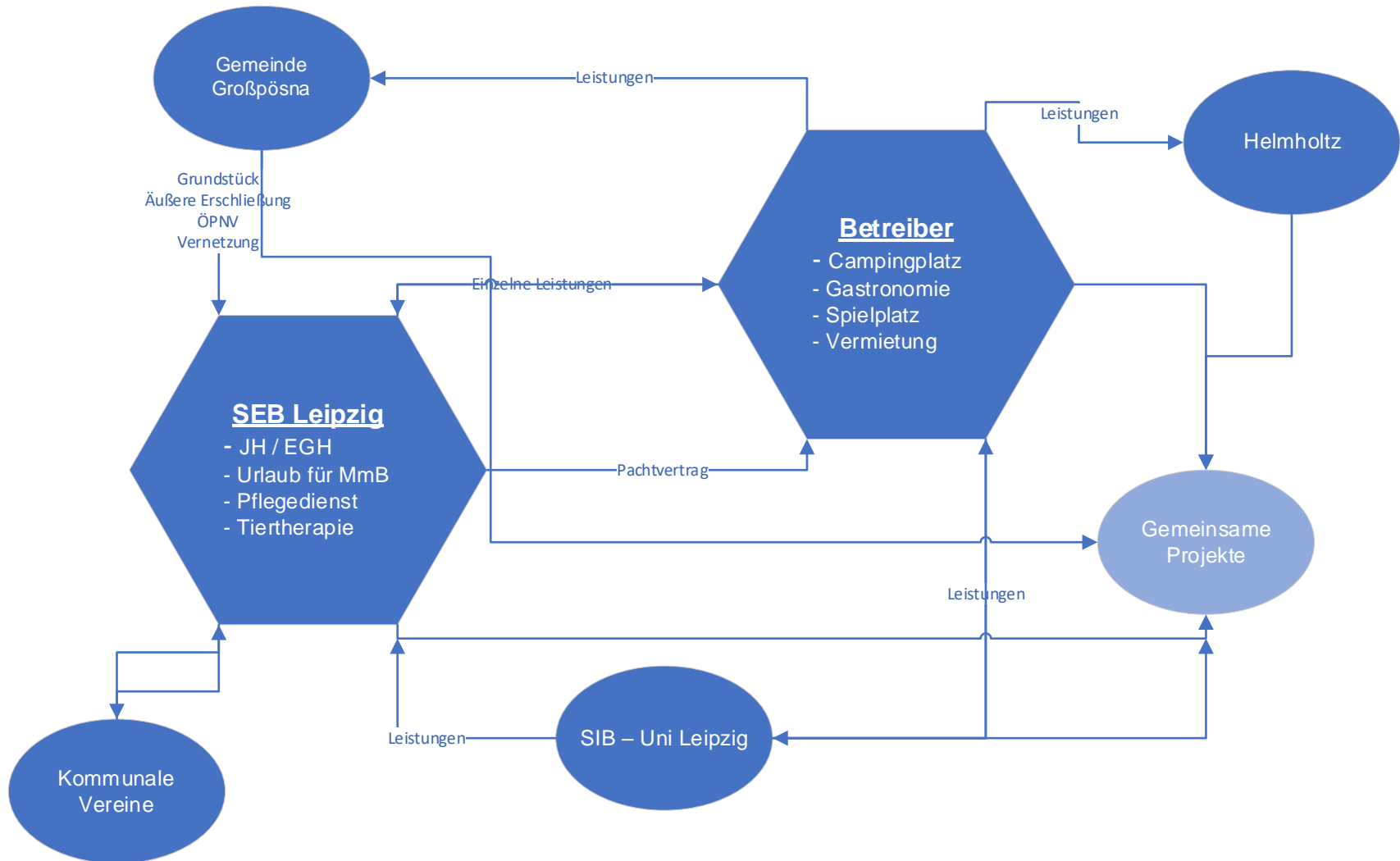
- ein inklusiver Campingplatz für und mit Menschen mit und ohne Behinderung
- gastronomische Angebote
- Badestrand der Gemeinde Großpösna- Betrieb über Inklusionsfirma
- 2 Außenwohngruppen in der Jugendhilfe /Eingliederungshilfe (ähnlich Villa Oberholz, SOS Kinderdorf)
- Behindertengerechter Urlaub für schwerstmehrfach beeinträchtigte Menschen inkl. Pflegeleistungen
- Tiertherapeutische Angebote
- Natursportzentrum über Universität Leipzig
- Einbeziehen der Gemeinde Großpösna, kommunaler Vereine und KMU
- Freizeit- und Kulturangebote

Schematische Darstellung der Projektidee des SEB Areal am Stoermthaler See

„Gemeinsam am See“
(Arbeitstitel)



Netzwerke und Kooperationen



Mehrwert

- Herausragendes Stadt- Umland- Projekt- regional / überregional
- Großartiges, selbstloses und gemeinnütziges Vorhaben der Gemeinde zur Umsetzung der UN- BRK für Menschen mit Behinderung
- Außergewöhnlicher Standort mit Angeboten für Freizeit, Natur, Kultur und Inklusion
- Naturnahe Entwicklung verschiedener Angebote und Konzepte
- Vielfalt und Anziehungsmagnet für Familien und MmB
- Ganzheitliches Zusammenwirken aller Akteure für „echte“ Inklusion
- Entwicklung etwas Wichtigen und Ganzheitlichen - lokal und überregional / nachhaltig und innovativ
- Schaffung von Arbeitsplätzen für Menschen mit und ohne Behinderung

