

# **Entwicklungskonzept**

der

**Krystallpalast Varieté Leipzig GmbH & Co. KG  
und der Gruna Service GbR/ Rüdiger Pusch**

**Magdeborner Halbinsel/ Nord**



**1**

**2011 - 2020**

**VINETA auf dem Störmthaler See, Übernachtung,  
VINETA-Bistro, Anleger**

# VINETA-Bistro, Anleger, VINETA auf dem Störmthaler See



Fotos: Bernd Görne / Tom Schulze / Kristallpalast Variété



# Bewirtschaftung

# Gäste

# Mitarbeiter

**2011**

**5.000**

**3**

**2020**

**50.000**

**bis 20**

**bis 2024**

**bis 30**



Foto: Sandra Neuhaus



2

## **Kurzfristige Projekte** **(genehmigt)**

## ~ VINETA-Hafen

~ erste Übernachtungsmöglichkeiten im Boot und im Strandkorb

~ Steganlage inkl. 30 Bootslicheplätze  
(analog zu LAGOVIDA oder Zwenkauer See, nur kleiner)



Foto: Krystallpalast Varieté





Fotos: Tom Schulze / Krystallpalast Varieté

**3**

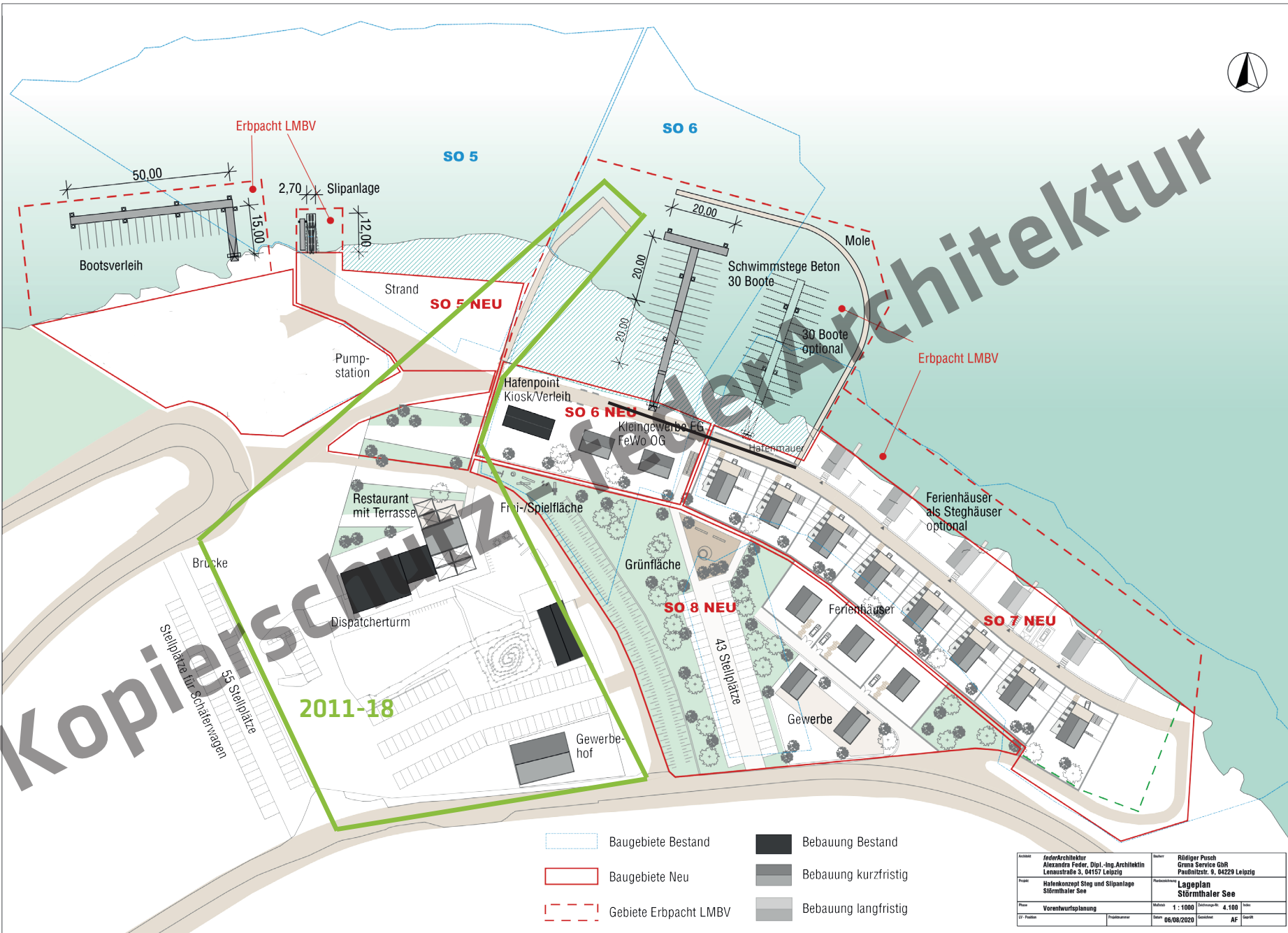
**Mittelfristig geplante Projekte  
Ideenskizze  
(bis 2024)**



- ~ Ferienhäuser (60 - 90 qm)
- ~ alternative Übernachtungsmöglichkeit im Schäferwagen
- ~ Kleingewerbe



Fotos: Krystallpalast, Variété

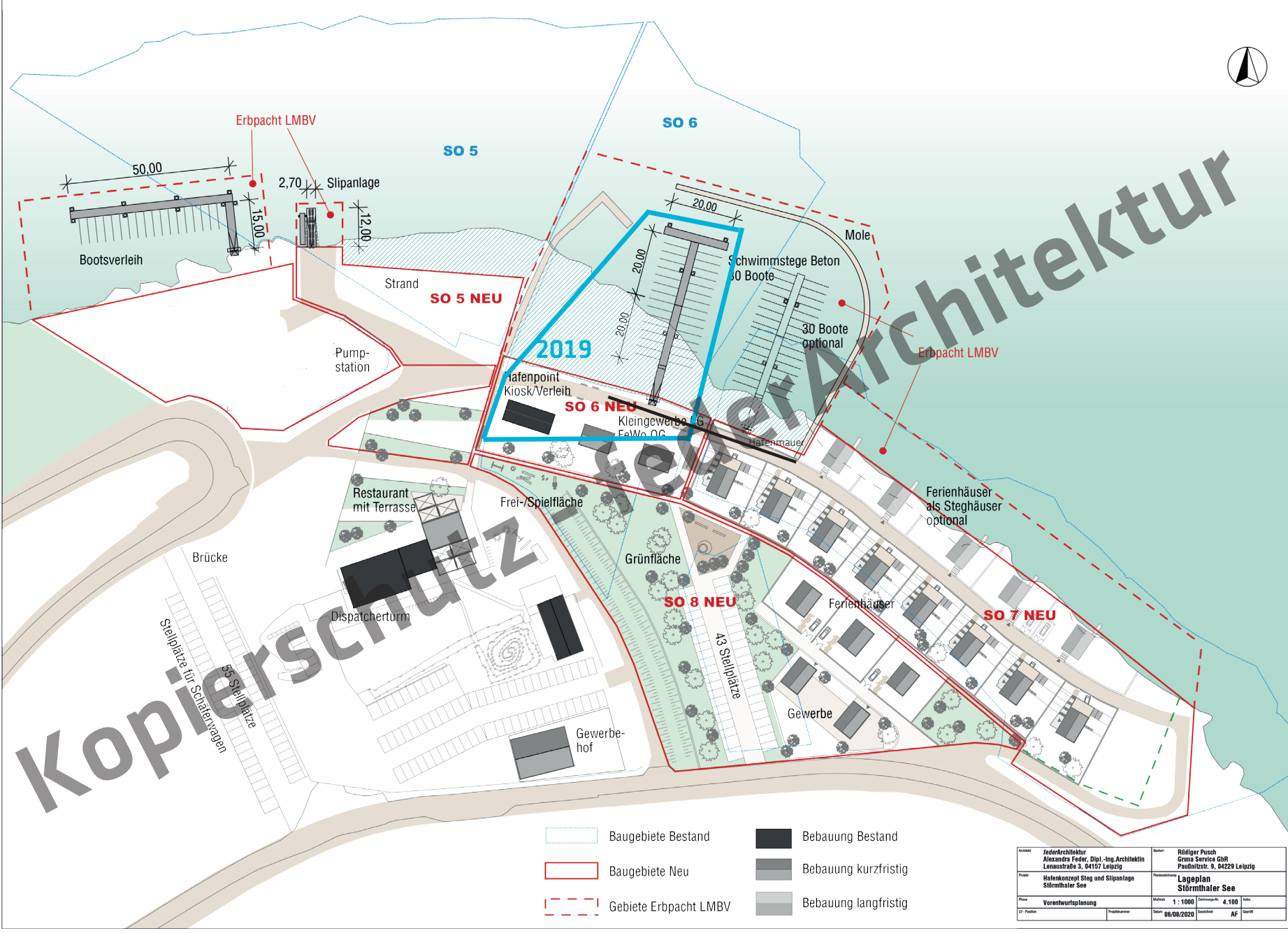


Kopierschutz

2011-18

55 Stellplätze

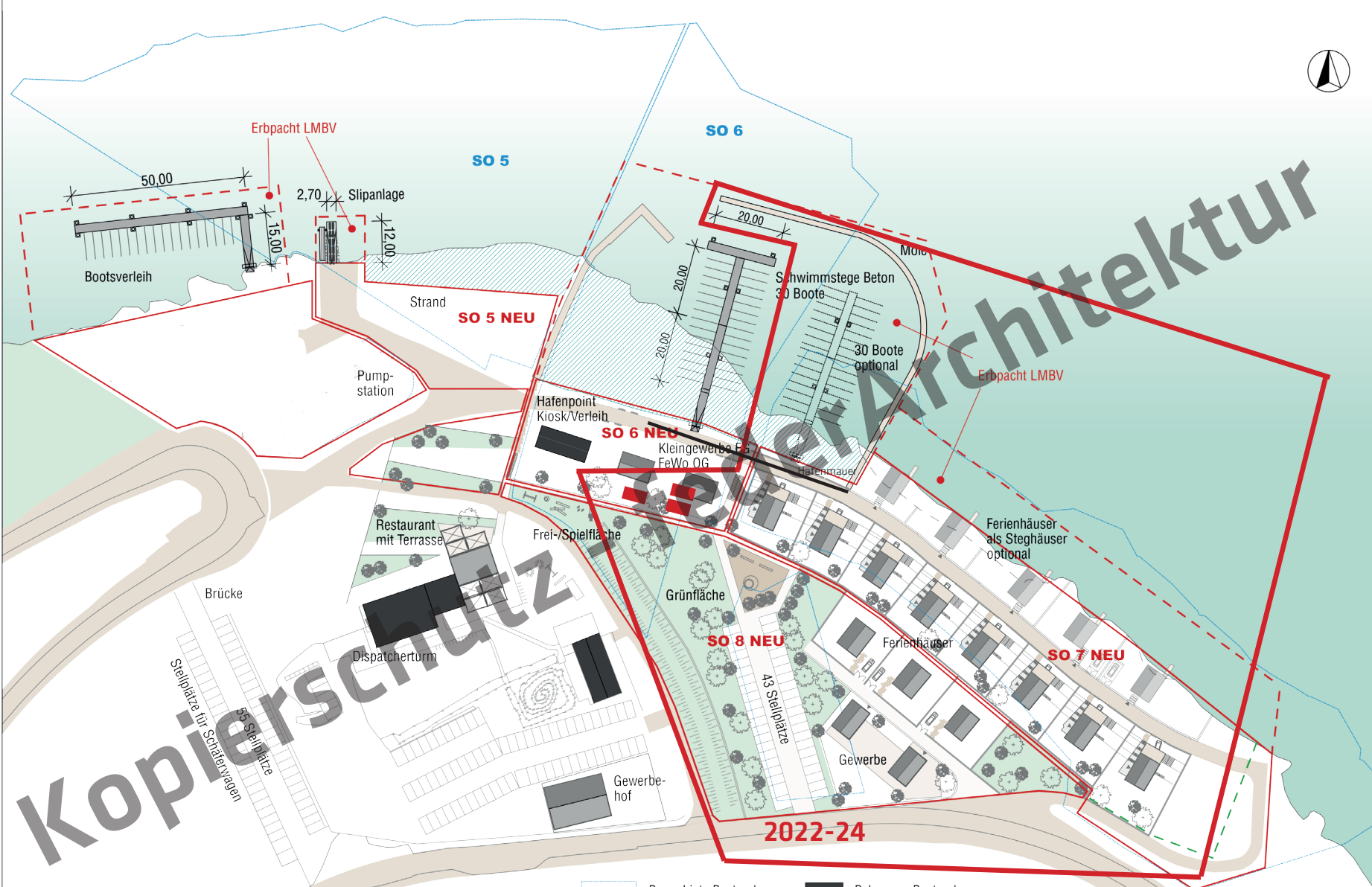
Stellplätze für Schienenwagen



- Baugebiete Bestand
- Baugebiete Neu
- Gebiete Erbpacht LMBV
- Bebauung Bestand
- Bebauung kurzfristig
- Bebauung langfristig

<b>Auftraggeber</b> AxelArchitektur Alexandra Feder, Dipl.-Ing. Architektin Lenastraße 3, 04157 Leipzig		<b>Auftraggeber</b> Rüdiger Pusch Gms Service GbR Paulinitzstr. 9, 04229 Leipzig	
<b>Projekt</b> Hafenkonzept Slog und Slipanlage Störthaler See		<b>Planzeichnung</b> Lageplan Störthaler See	
<b>Phase</b> Vorentwurfsplanung		<b>Maßstab</b> 1 : 1000	<b>Datum</b> 06/08/2020
<b>U1-Position</b>	<b>Projektname</b>	<b>Gezeichnet</b> AF	<b>Geprüft</b> GPF





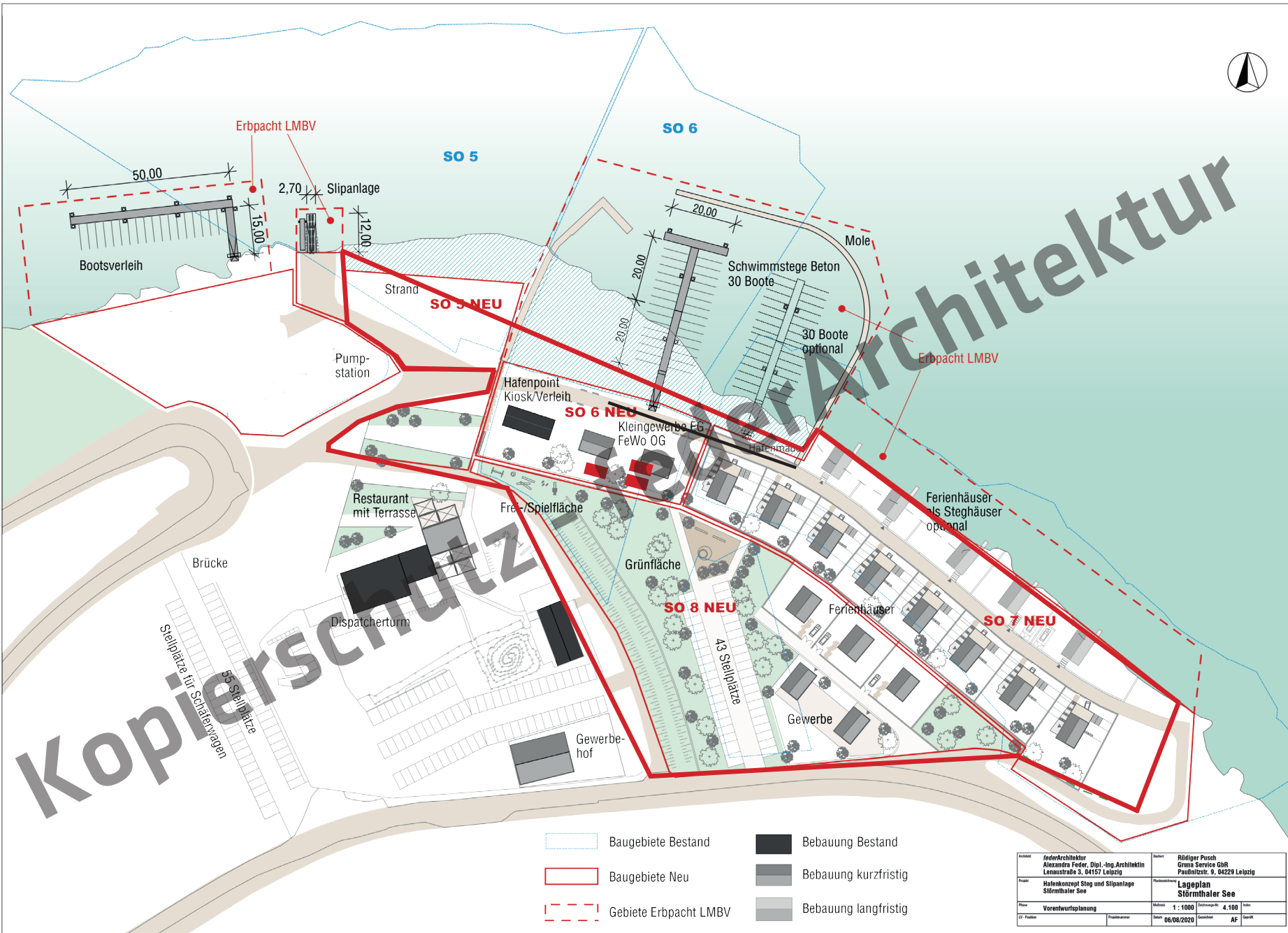
Kopierschutz

- Baugebiete Bestand
- Baugebiete Neu
- Gebiete Erbpacht LMBV
- Bebauung Bestand
- Bebauung kurzfristig
- Bebauung langfristig

2022-24

Institut <b>AnderArchitektur</b> Alexandra Feder, Dipl.-Ing. Architektin Lenastraße 3, 04157 Leipzig	Autor <b>Rüdiger Pusch</b> Genu Service GbR Paulinitzstr. 9, 04229 Leipzig	
Projekt <b>Hafenkonzept Slog und Slipanlage</b> <b>Störthaler See</b>	Projektname <b>Lageplan</b> <b>Störthaler See</b>	
Phase <b>Vorentwurfsplanung</b>	Maßstab <b>1 : 1000</b>	Zeichnungs-Nr. <b>4.100</b>
U7-Plan Problemnummer	Datum <b>06/08/2020</b>	Gezeichnet <b>AF</b>

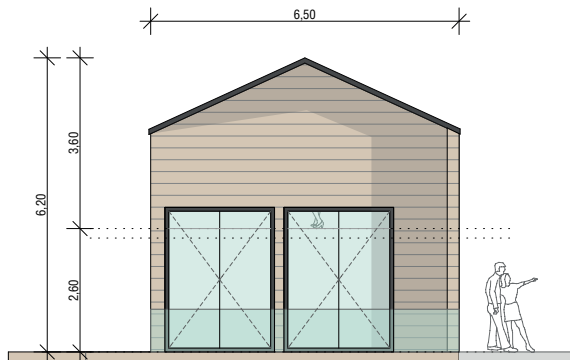




Kopierschutz

- Baugebiete Bestand
- Baugebiete Neu
- Gebiete Erbpacht LMBV
- Bebauung Bestand
- Bebauung kurzfristig
- Bebauung langfristig

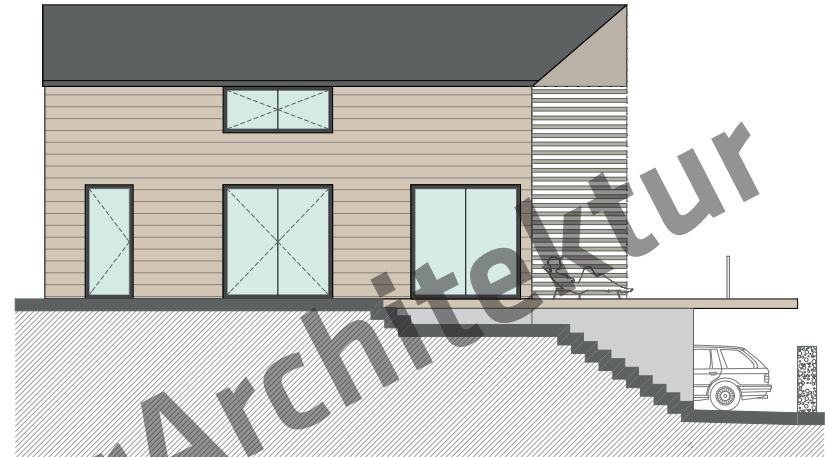
Autor: <b>AndeArchitektur</b> Alexandra Feder, Dipl.-Ing. Architektin Lenastraße 3, 04157 Leipzig		Leiter: <b>Rüdiger Pusch</b> Gms Service GbR Paulinitzstr. 9, 04229 Leipzig	
Projekt: <b>Hafenkonzept Slog und Slipanlage</b> <b>Störthaler See</b>		Projektname: <b>Lageplan</b> <b>Störthaler See</b>	
Phase: <b>Vorentwurfsplanung</b>		Maßstab: <b>1 : 1000</b>	Zeichnungs-Nr.: <b>4.100</b>
U7-Plan	Projektname:	Datum: <b>06/08/2020</b>	Gezeichnet: <b>AF</b>



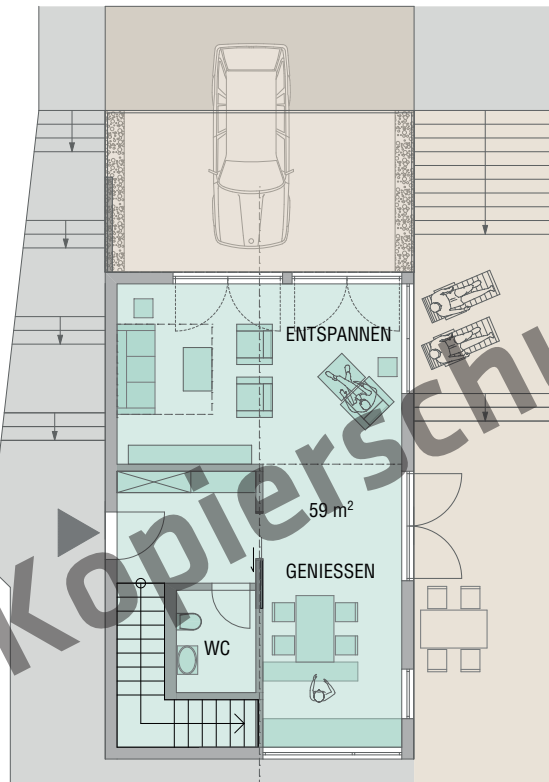
ANSICHT  
TERRASSE



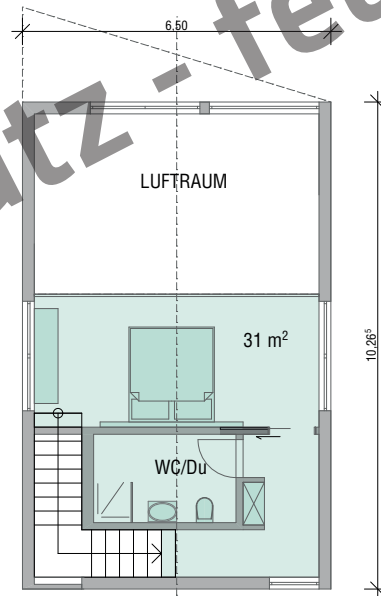
ANSICHT



SEITENANSICHT



GRUNDRISS  
WOHNEN



GRUNDRISS  
SCHLAFENBENE

Das kleine Ferienhaus wird über die Längsseite betreten. Dadurch kann sich der Wohn-/Essbereich über die gesamte Breite zur vorgelagerten Terrasse öffnen. Auch hier wird durch die großzügige Verglasung eine Verbindung zum Außenbereich ermöglicht und der Übergang zwischen Innen und Aussen fließend gestaltet. Es besteht die Möglichkeit die Terrasse auch über den Essbereich zu betreten und somit das Essen nach draußen zu verlagern.

Über eine Treppe in der abgetrennten Garderobe gelangt man auf die Schlafebene, die offen zum Wohnbereich ausgebildet ist.

Eine Besonderheit ist das schräg vorgezogene Dach, das Sicht- und Witterungsschutz auf der Terrasse bietet.

FERIENHAUS TYP 1 (KLEIN) \_ Index A

Wohnfläche: ca.90 qm





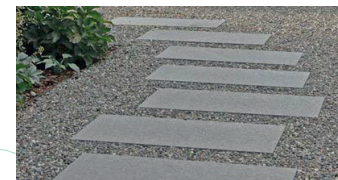
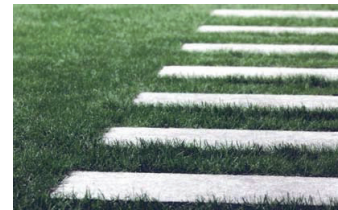
STEG \_ BESTAND

natürlich verwittertes Holz erhält einen Grauton



WEGE \_ ABGRENZUNGEN \_ FÜHRUNGEN

öffentliche Wege werden bei Bedarf mit Bepflanzungen (vor allem Gräsern) und vertikalen Holzzäunen begrenzt



Wege zu den Unterkünften werden als Platten im Grün oder im Kies ausgeführt. Bestehende Plattenwege werden neu mit Abstand zueinander verlegt, so dass Rasen wachsen kann.

MATERIAL\_HOLZ\_HORIZONTAL



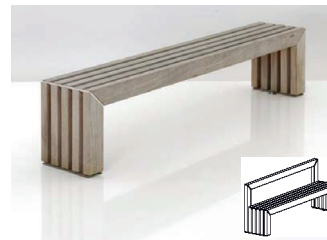
BESTAND  
Abfallbehälter mit vertikalen Holzlamellen



MOBILIAR NEU  
z.B. Runge Modell Hova



oder Pure



STUDIE BEBAUUNG

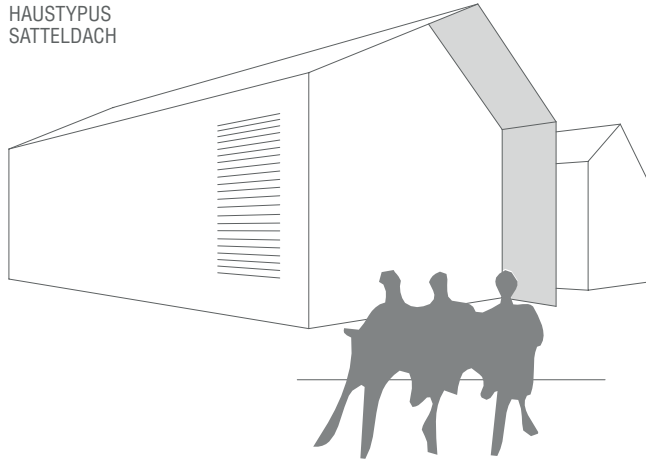
FERIENHÄUSER AM STÖRMTHALER SEE

APRIL 2018

**Materialien im Außenraum - Öffentlich**

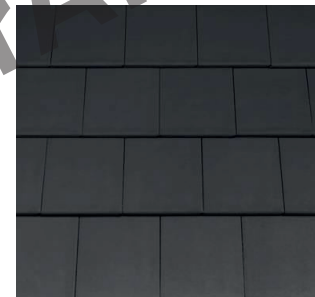
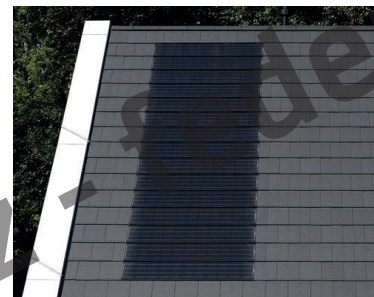


HAUSTYPUS  
SATTELDACH

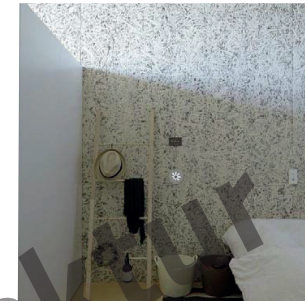


AUSSEN  
FASSADE - SCHALUNG - ELEMENTE

Horizontale Holzverschalungen z.B. aus Lärche erhalten auf natürliche Weise den gewünschten Grauton. Festverglasungen können durch die Weiterführung jeder zweiten Latte ein schönes Verschattungselement erhalten.



Die Dachdeckung wird mit Eternit-Dachschindeln ausgeführt. Passend dazu gibt es Systeme zur Solargewinnung.



INNEN  
VERKLEIDUNG OSB - HELL

Hell lasierte OSB-Platten als Innenraumverkleidung



ABTRENNUNGEN \_ GABIONEN + HOLZ + PFLANZUNGEN

Vertikale Holzelemente als Grundstücksbegrenzung im natürlich bewitterten Erscheinungsbild

passende Gräser und niedrige Büsche als Begleitpflanzungen

Alternativ dazu Kombinationen aus steingefüllten Gabionen im Wechsel mit Holz



STUDIE BEBAUUNG

FERIENHÄUSER AM STÖRMTHALER SEE

Juni 2018

**Materialien Ferienhäuser/Steghäuser**





# **Langfristige Visionen**

**(ab 2022)**

- **Weiterentwicklung der Magdeborner Halbinsel/ Süd**
- **Beteiligung am B-Plan, z.B. Projekt Seebrücke**

**Vielen Dank!**

**VINETA**  
**STÖRMTHALER SEE**