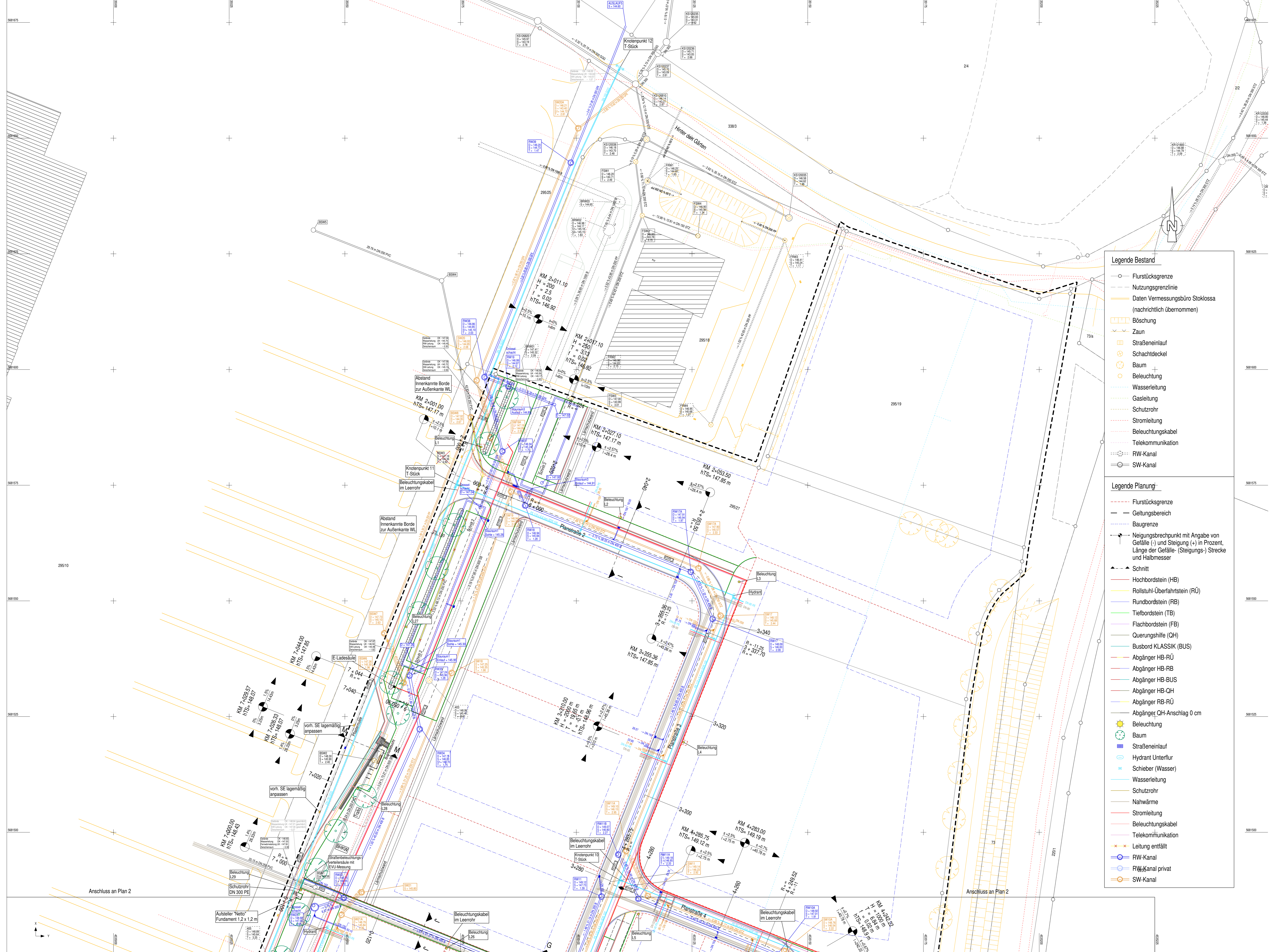


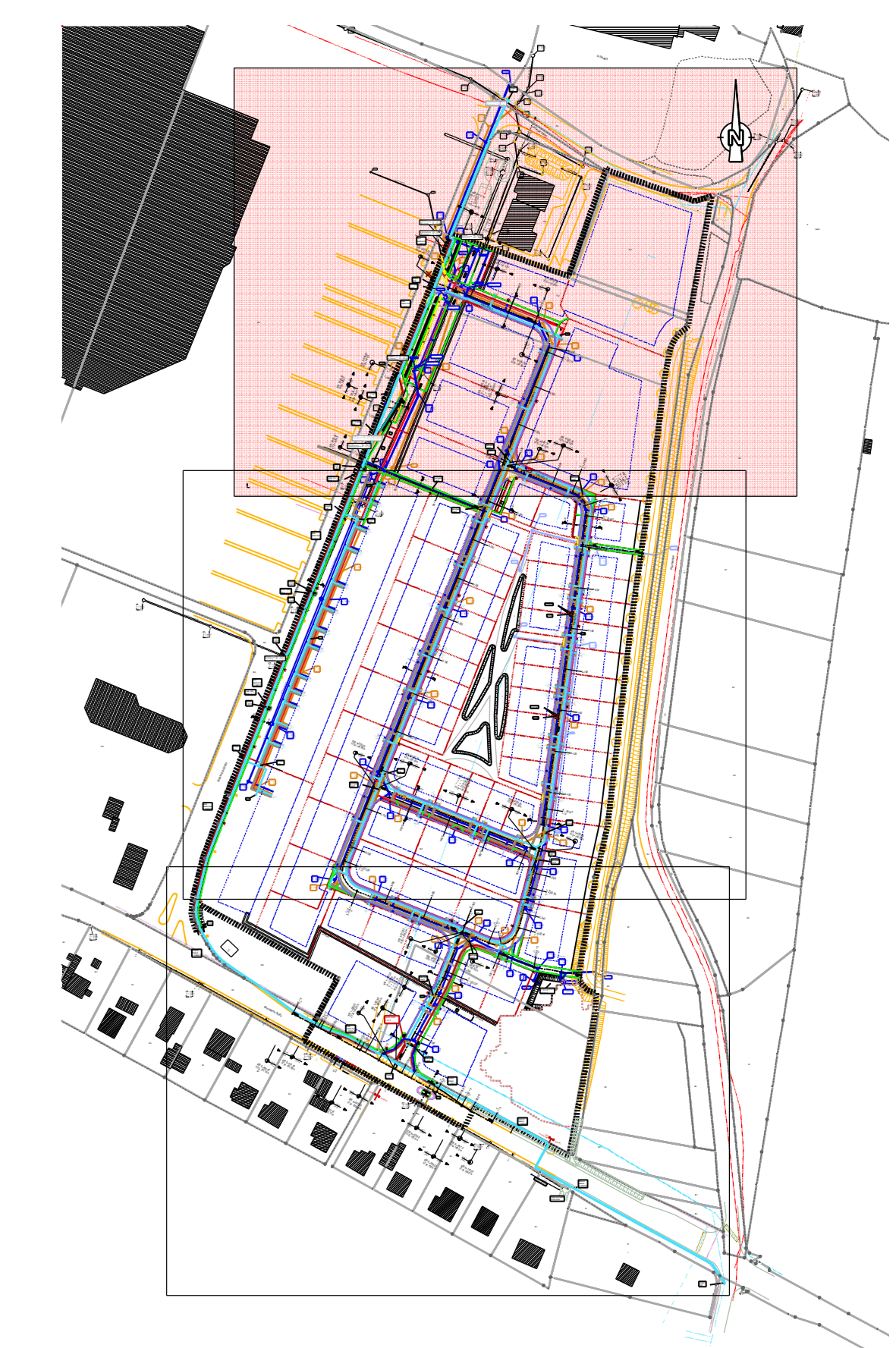
Jedliche Änderung, Vervielfältigung oder Weitergabe der Daten bedürfen der Zustimmung der Kappis Ingenieure GmbH oder des Auftraggebers.

Für nachrichtlich übernommene Einträge (z. B. Leitungsstrassen, Katastergrundlagen) wird keine Gewähr übernommen.

Lage und Vollständigkeit sind vor Nutzung zu überprüfen.



- Legende Bestand**
- Flurstücksgrenze
  - Nutzungsgrenzlinie
  - Daten Vermessungsbüro Stoklossa (nachrichtlich übernommen)
  - ▨ Böschung
  - ▭ Zaun
  - ▭ Straßeneinlauf
  - ⊙ Schachdeckel
  - ⊙ Baum
  - ⊙ Beleuchtung
  - Wasserleitung
  - Gasleitung
  - Schutzrohr
  - Stromleitung
  - Beleuchtungskabel
  - Telekommunikation
  - RW-Kanal
  - SW-Kanal
- Legende Planung**
- - - Flurstücksgrenze
  - Geltungsbereich
  - Baugrenze
  - ▲ Neigungsbrechpunkt mit Angabe von Gefälle (-) und Steigung (+) in Prozent, Länge der Gefälle- (Steigungs-) Strecke und Halbmesser
  - ▲ Schnitt
  - Hochbordstein (HB)
  - Rollstuhl-Überfahrstein (RÜ)
  - Rundbordstein (RB)
  - Tiefbordstein (TB)
  - Flachbordstein (FB)
  - Querungshilfe (QH)
  - Busbord KLASSIK (BUS)
  - Abgänger HB-RÜ
  - Abgänger HB-RB
  - Abgänger HB-BUS
  - Abgänger HB-QH
  - Abgänger RB-RÜ
  - Abgänger QH-Anschlag 0 cm
  - ☀ Beleuchtung
  - 🌳 Baum
  - ⊙ Straßeneinlauf
  - ⊙ Hydrant Unterflur
  - ⊙ Schieber (Wasser)
  - Wasserleitung
  - Schutzrohr
  - Nahwärme
  - Stromleitung
  - Beleuchtungskabel
  - Telekommunikation
  - ✂ Leitungs entfällt
  - RW-Kanal
  - RW-Kanal privat
  - SW-Kanal



**Planung:**  
 Kappis Ingenieure GmbH  
 Europastraße 3 77833 Lahr Fon: 0 78 21 / 9 23 74 0  
 Niederlassung Leipzig  
 Chausseestraße 4 04103 Leipzig Fon: 03 41 24 73 68 28  
 www.kappis.de



ÄNDERUNGSVERZEICHNIS		
INDEX	DATUM	GEGENSTAND DER ÄNDERUNGEN
05	04.12.2020	Beleuchtung, Fahrradständerbereich Bushaltestelle
05A	26.11.2020	Material RW-Kanal Pölsa Park
04	21.10.2020	RW-SW-Kanal, Knotenpunkt Grimmasche Straße

<b>Auftraggeber:</b> Heimat-Haus GmbH Europastraße 3 77933 Lahr	<b>Anlage:</b> 3 Blatt Nr.: 2/3 Maßstab 1:250
<b>Bauvorhaben:</b> "Generationenpark Großpöbena"	<b>Datum:</b> 04.12.2020 <b>Zeichen:</b> Schauf
<b>Ausführungsplanung:</b>	<b>Projekt:</b> 2015-022 RBB 04.12.2020 Schauf 2015-022 RBB
Lageplan Ver- und Entsorgung	H:1300 mm B:840 mm RB:TW0.civil.2020