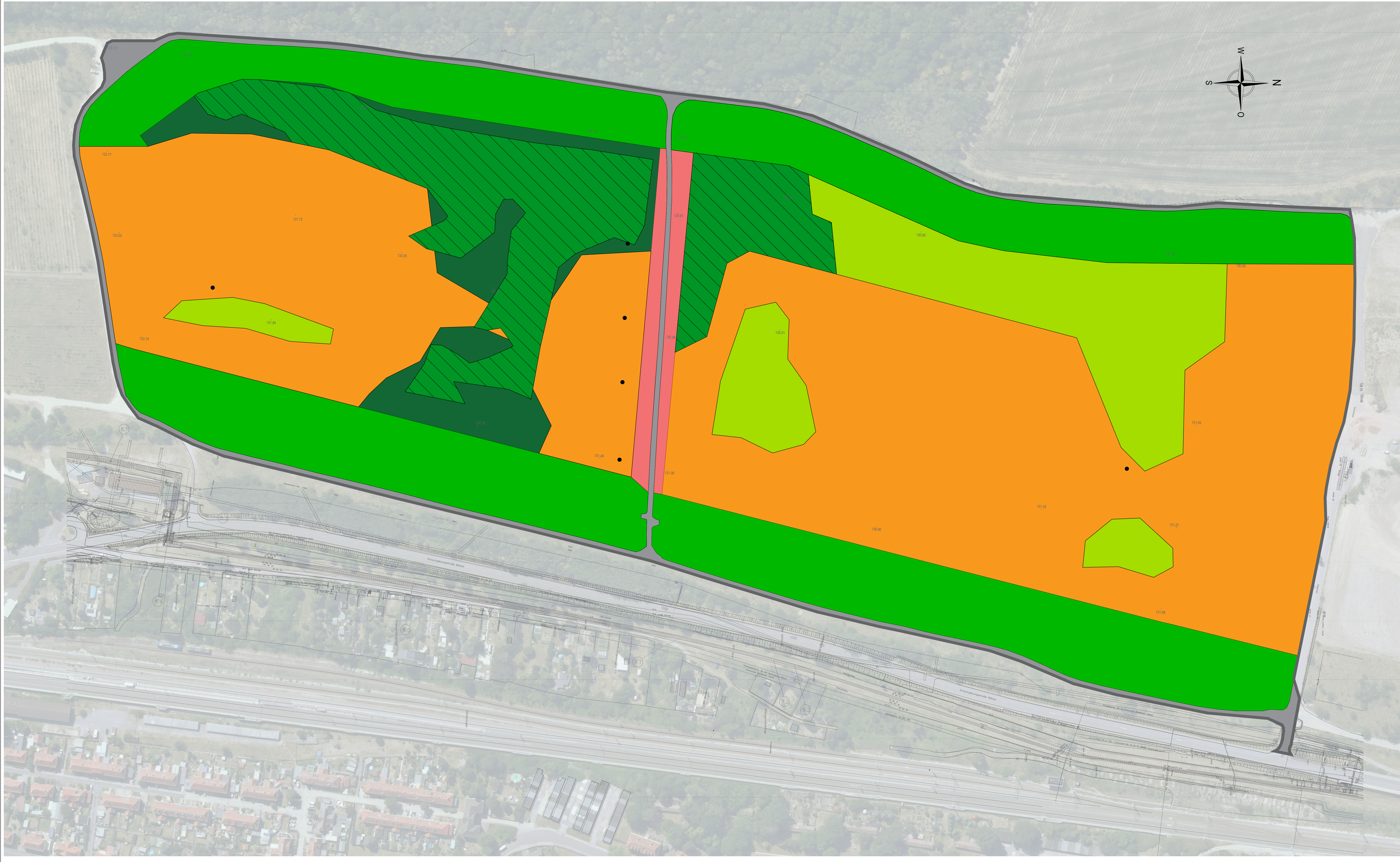


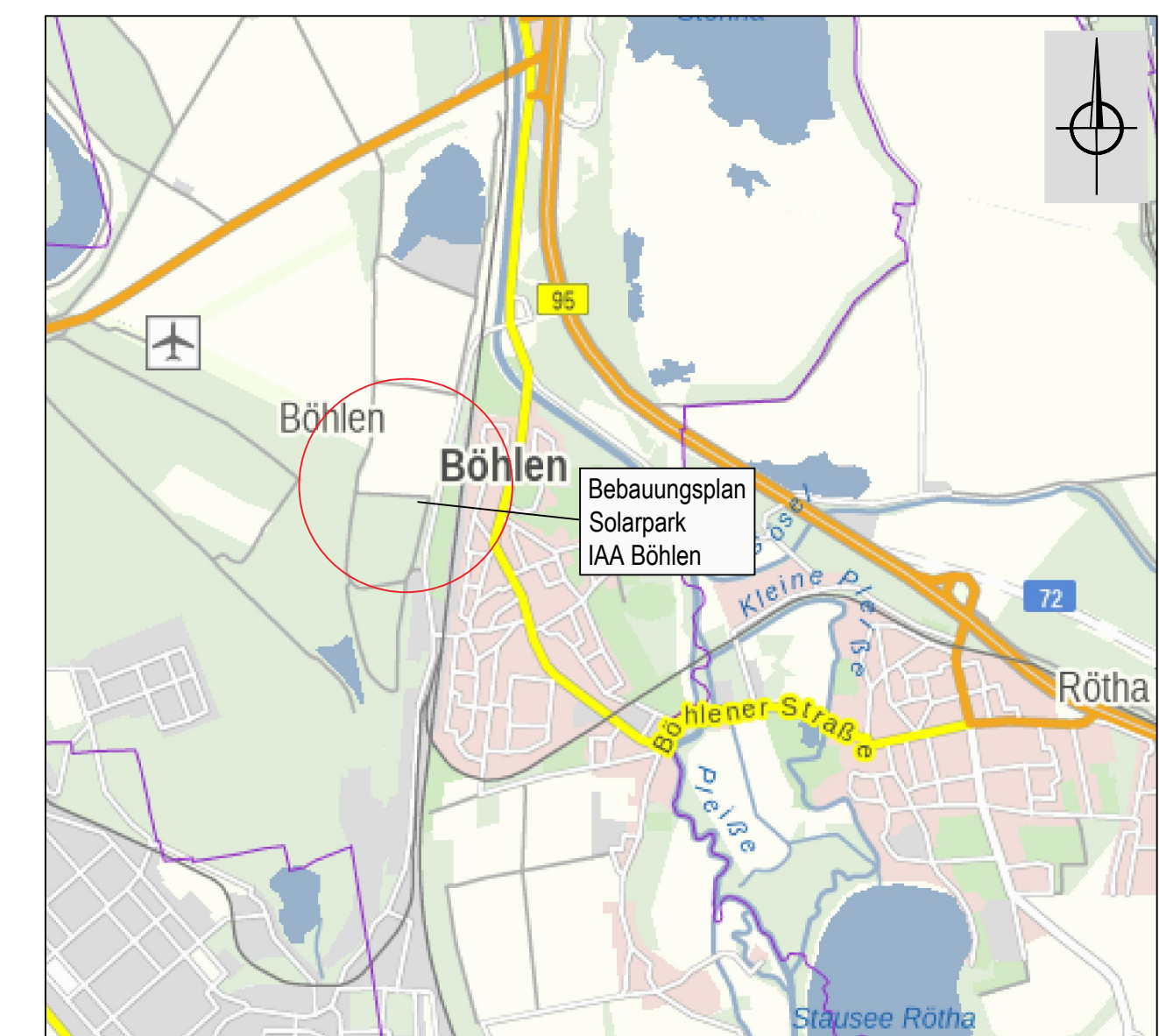
**Bebauungsplan "Solarpark IAA" Böhlen**

Grünordnerisches Konzept:  
Bestandsplan  
M 1:1000



**PLANZEICHENERKLÄRUNG**

- Biototyp 42100 Ruderalflur trockenwarmer Standorte
- Biototyp 63 Allee
- Biototyp 64/ 66300 Baumgruppe / Gebüsch frischer Standorte
- Biototyp 65300 sonstige Hecken
- Biototyp 78300 Vorwald
- Waldflächen Biototyp siehe Begründung/ Umweltbericht
- Biototyp 95100 Straße, Weg
- Grenze des räumlichen Geltungsbereiches des Bebauungsplanes "Solarpark IAA" Böhlen
- Pegelmesstelle
- Plangrundlage digitale Liegenschaftskarte (ALK), Staatliches Vermessungsamt Borna, 12/07 (AZ 5854/01/07)
- Plangrundlage Vermessung
- Höhenangabe  
131.98



**Bebauungsplan "Solarpark IAA" in Böhlen**

Anlage 1  
Grünordnerisches Konzept Bestandsplan 1: 1000

**Entwurf**

Vorhabenträger:  
PV Böhlen GmbH & Co. KG  
Leopoldplatz 1  
03050 Cottbus

**ibb** Planbearbeitung:  
Ingenieurbüro Blauwesen GmbH  
Untere Aktienstraße 12  
09111 Chemnitz

|              |               |            |            |                    |
|--------------|---------------|------------|------------|--------------------|
| Fassung vom: | Änderung vom: | bearbeitet | gezeichnet | Qualitätskontrolle |
| Februar 2022 |               | Drescher   | Drescher   | Bergmann           |