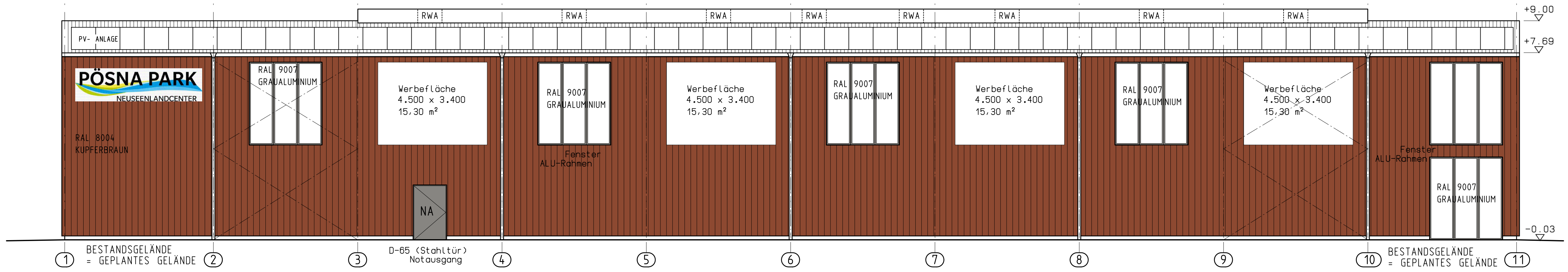
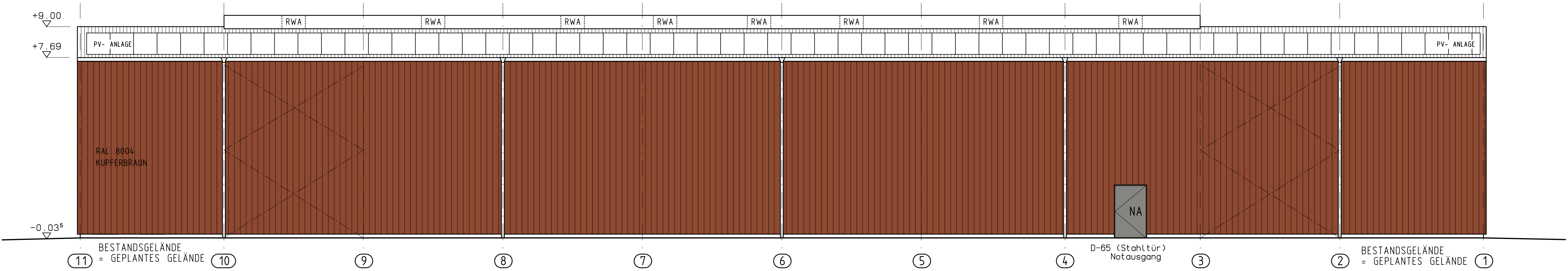


ANSICHT VON NORDEN

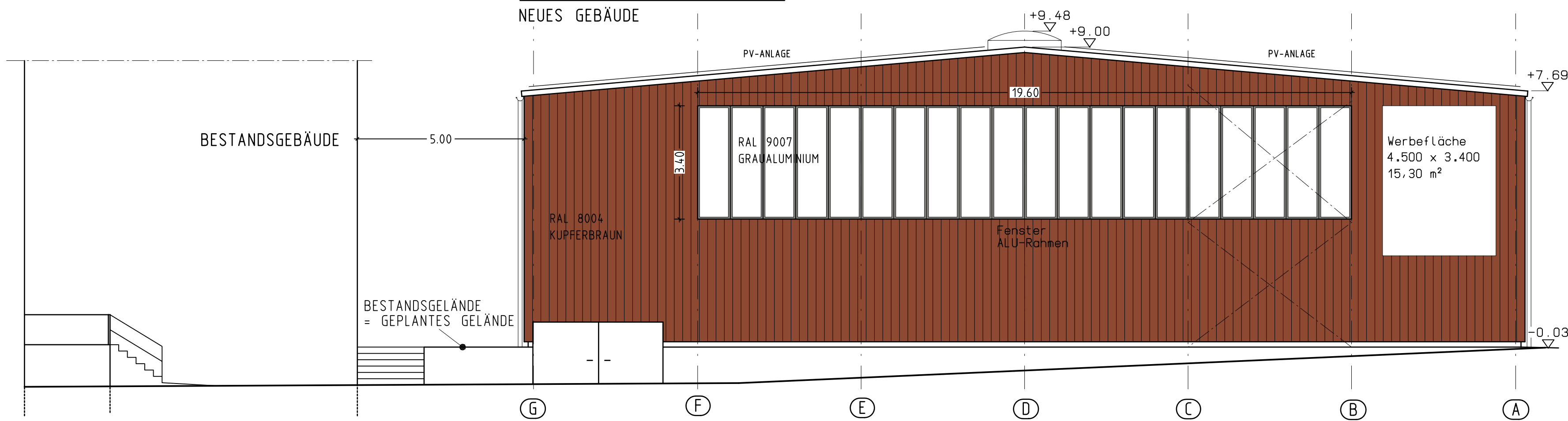


ANSICHT VON SÜDEN



ANSICHT VON OSTEN

NEUES GEBÄUDE



EINGABEPLAN

ERRICHTUNG EINER MEHRZWECKHALLE ZUR NUTZUNG ALS SPORT- UND FREIZEITCENTER (INDOOR- SPIELPARADIES) IN 04463 GROßPÖSNA, PÖSNA PARK SEPP-VERSCHT-STRASSE 1

GEMARKUNG: GROßPÖSNA, FLURNUMMER: 295/10; 299/7
 PLANINHALT: ANSICHTEN; FASSADE RAL 8004 KUPFERBRAUN
 MASSTAB: 1:100
 BAUHERR: PropCo COPEPF 2 GmbH & Co. KG
 c/o Catalyst Capital GmbH
 vertr. d. Herrn Martin Brandt
 Bockenheimer Landstraße 51-53
 60325 Frankfurt

NACHBARN: FLNR. 338/3, 299/5, 299/7, 295/24, 295/25

FLNR. 299/10, 301/28, 338/3, 301/29, 299/5, 299/9, 299/8, 295/24, 295/10

Dipl.-Ing. (FH)
 WERNER W. HEDRICH VFA
 92237 SULZBACH-ROSENBERG
 ZUM FORDERTURM 1
 TEL. 09661 87210
 FAX. 09661 872121
 SULZBACH-ROSENBERG,
 17.01.2022



PROJ.NR.: 2113-2

ANSICHT VON WESTEN

