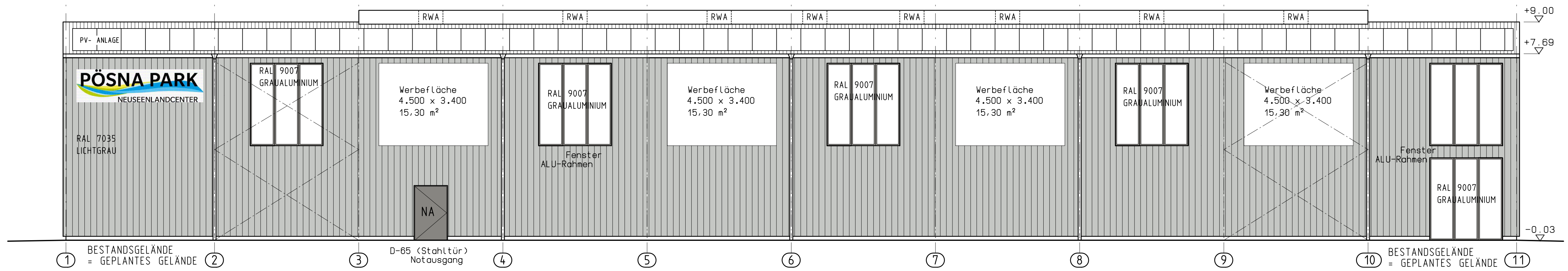
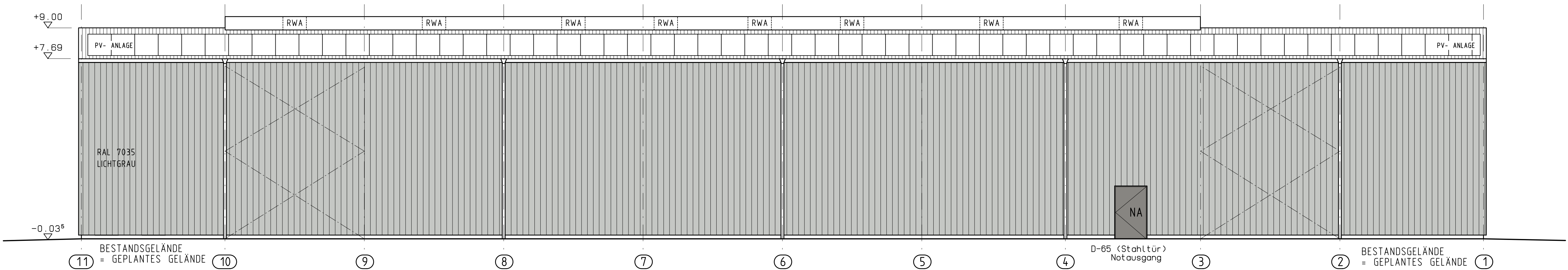


ANSICHT VON NORDEN

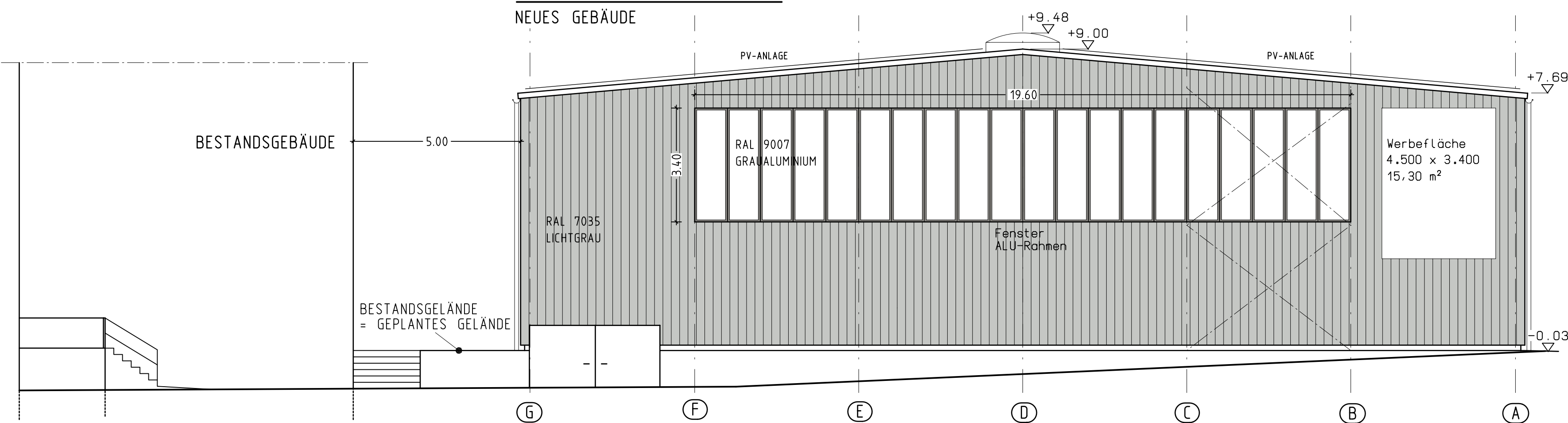


ANSICHT VON SÜDEN



ANSICHT VON OSTEN

NEUES GEBÄUDE



EINGABEPLAN

ERRICHTUNG EINER MEHRZWECKHALLE ZUR NUTZUNG ALS SPORT- UND FREIZEITCENTER (INDOOR- SPIELPARADIES) IN 04463 GROßPÖSNA, PÖSNA PARK SEPP-VERSCHT-STRASSE 1

GEMARKUNG: GROßPÖSNA, FLURNUMMER: 295/10; 299/7

PLANINHALT: ANSICHTEN; FASSADE RAL 7035 LICHTGRAU

MASSTAB: 1:100

BAUHERR: PropCo COPEPF 2 GmbH & Co. KG  
c/o Catalyst Capital GmbH  
vertr. d. Herrn Martin Brandt  
Bockenheimer Landstraße 51-53  
60325 Frankfurt

NACHBARN: FLNR. 338/3, 299/5, 299/7, 295/24, 295/25

FLNR. 299/10, 301/28, 338/3, 301/29, 299/5, 299/9, 299/8, 295/24, 295/10

hedrich  
Architekturbüro

Dipl.-Ing. (FH)  
WERNER W. HEDRICH VFA  
92237 SULZBACH-ROSENBERG  
ZUM FORDERTURM 1  
TEL. 09661 87210  
FAX. 09661 872121  
SULZBACH-ROSENBERG,  
17.01.2022

ANSICHT VON WESTEN

