

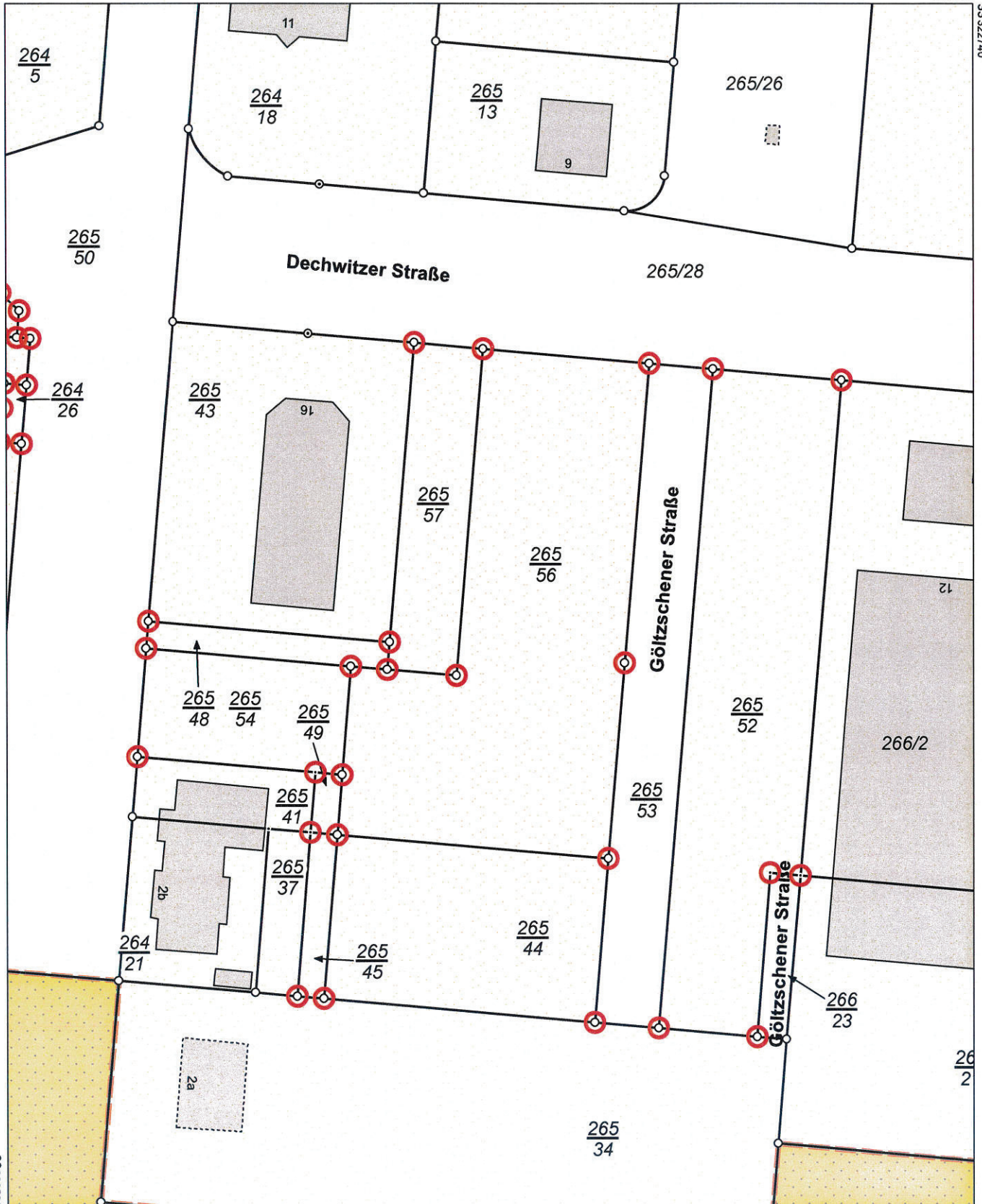


Flurstück: 265/56
Gemarkung: Güldengossa (5652)

Gemeinde: Großpösna
Kreis: Landkreis Leipzig

Erstellt am 07.08.2020

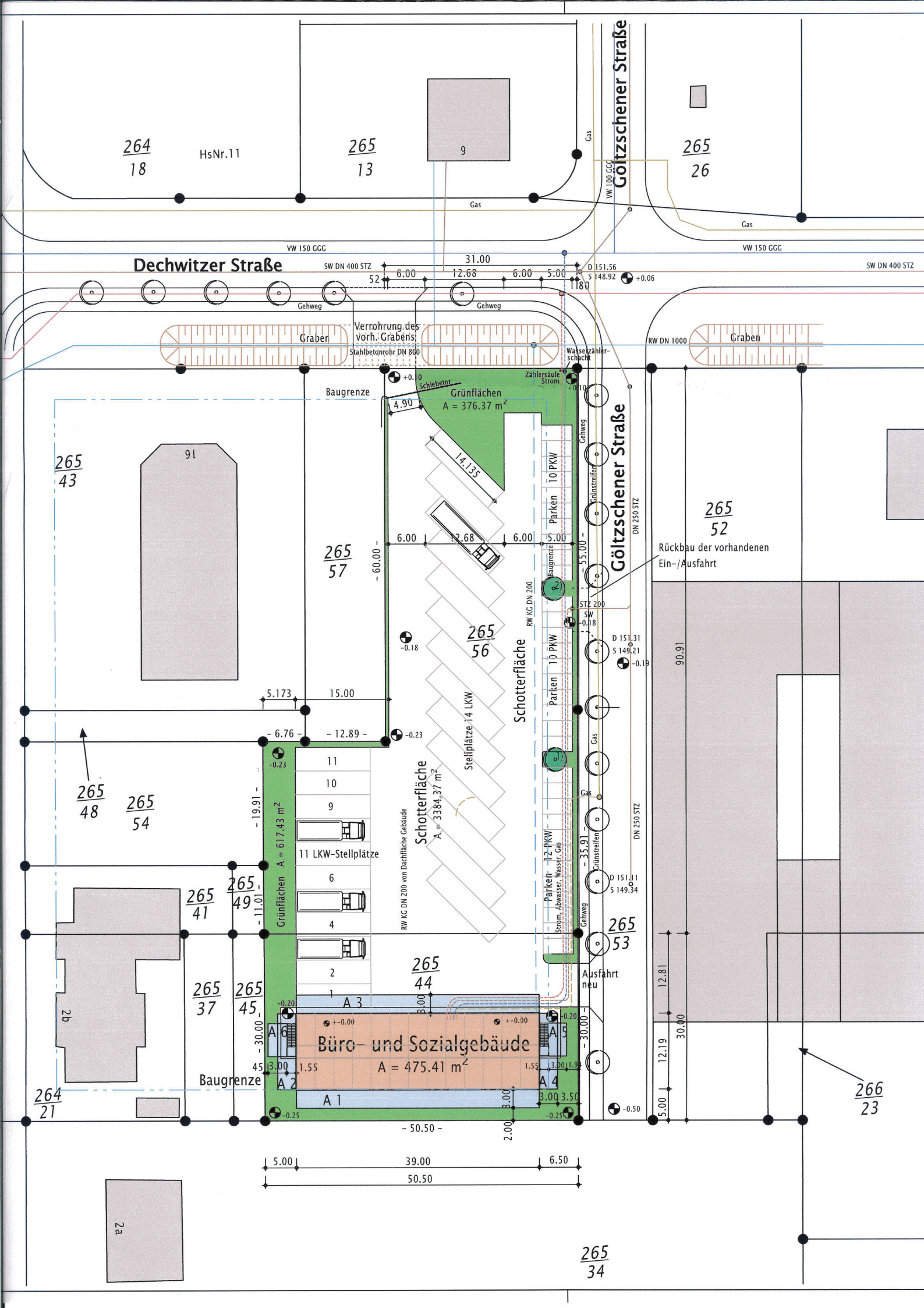
5681302



5681082

Maßstab 1:1000 Meter

Benutzung nach Maßgabe § 4 der Durchführungsverordnung zum Sächsischen Vermessungs- und Katastergesetz
Der Auszug aus dem Liegenschaftskataster ist zur Entnahme von Maßen, insbesondere von Grenzmaßen oder Grenzabständen nicht geeignet.
Gefertigt durch: Landkreis Leipzig, Leipziger Str. 67, 04552 Borna



264
18

HsNr.11

265
13

9

265
26

Dechwitzer Straße

Göltzscherer Straße

Graben
Verrohrung des vorh. Grabens
Stahlbetonrohr DN 800

Graben

265
43

91

265
57

265
56

265
52

Rückbau der vorhandenen Ein-/Ausfahrt

265
48

265
54

265
41

265
49

265
37

265
45

265
53

264
21

2a

266
23

- 11
- 10
- 9
- 11 LKW-Stellplätze
- 6
- 4
- 2
- 1

Büro- und Sozialgebäude
A = 475.41 m²

Grünflächen
A = 376.37 m²

Schotterfläche
A = 3384.37 m²

Stellplätze 14 LKW

Parken 10 PKW

Parken 10 PKW

Parken 12 PKW
Strom, Abwasser, Wasser, Gas

Ausfahrt neu

Baugrenze

Baugrenze

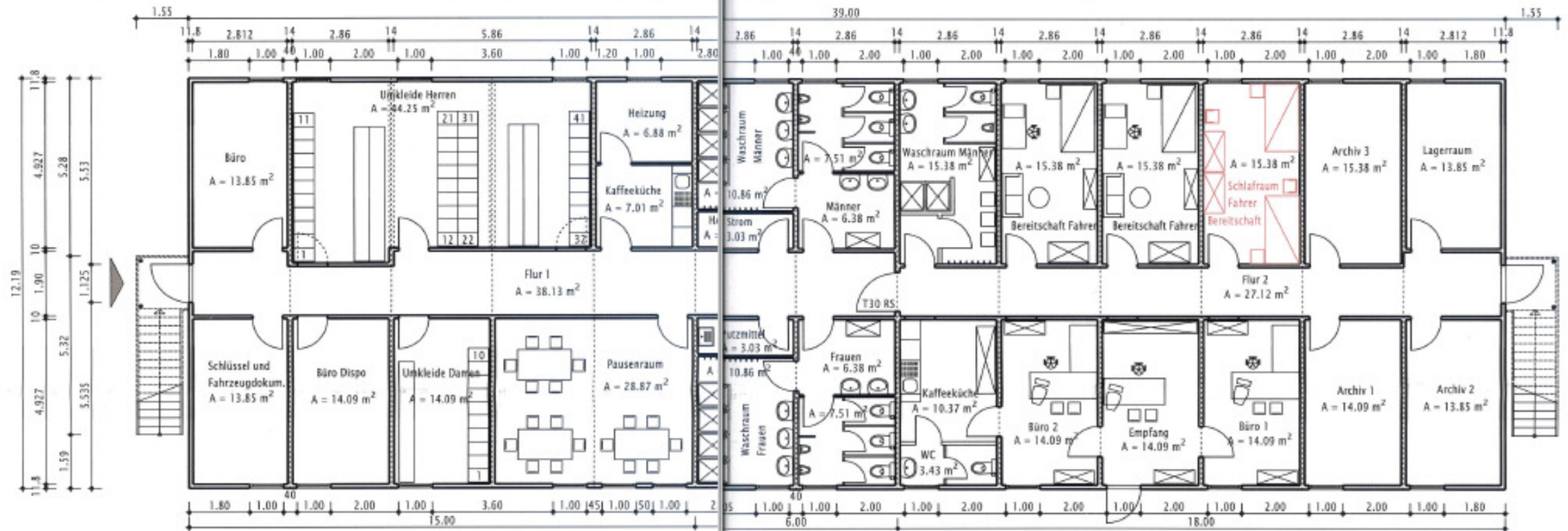
Schotterfläche

Göltzscherer Straße

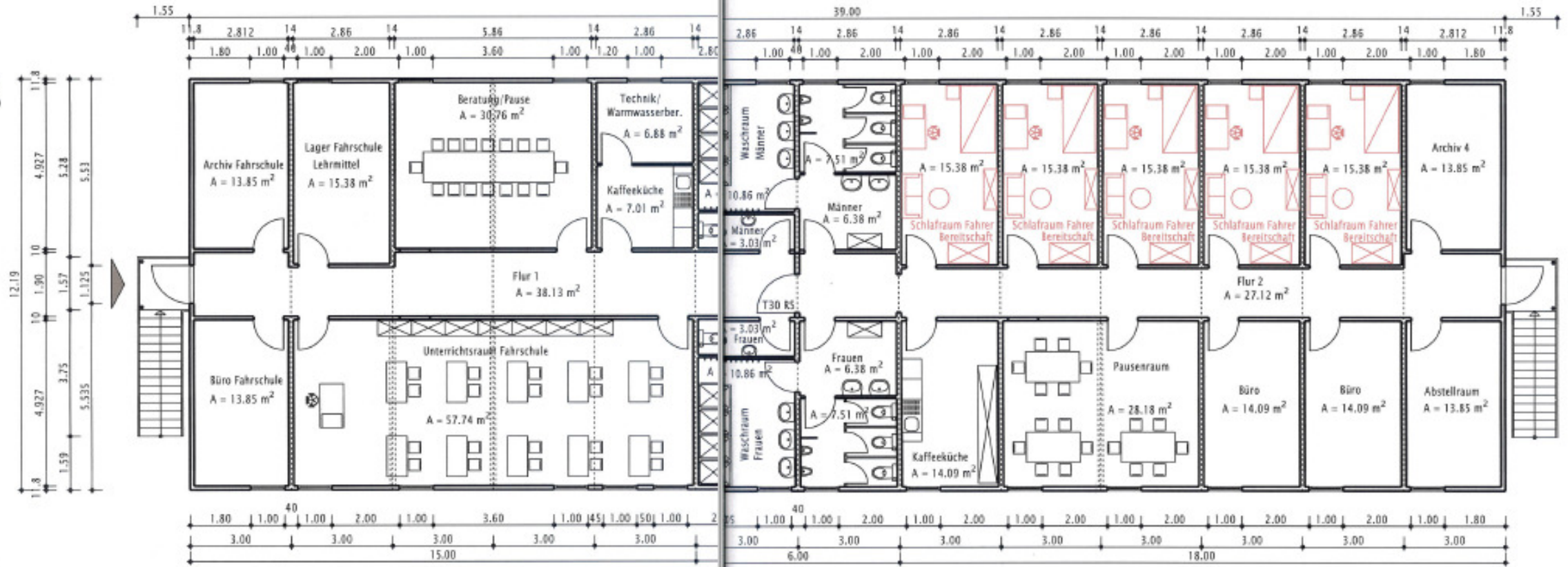
5.00 39.00 6.50
50.50

265
34

Erdgeschoß



Obergeschoß



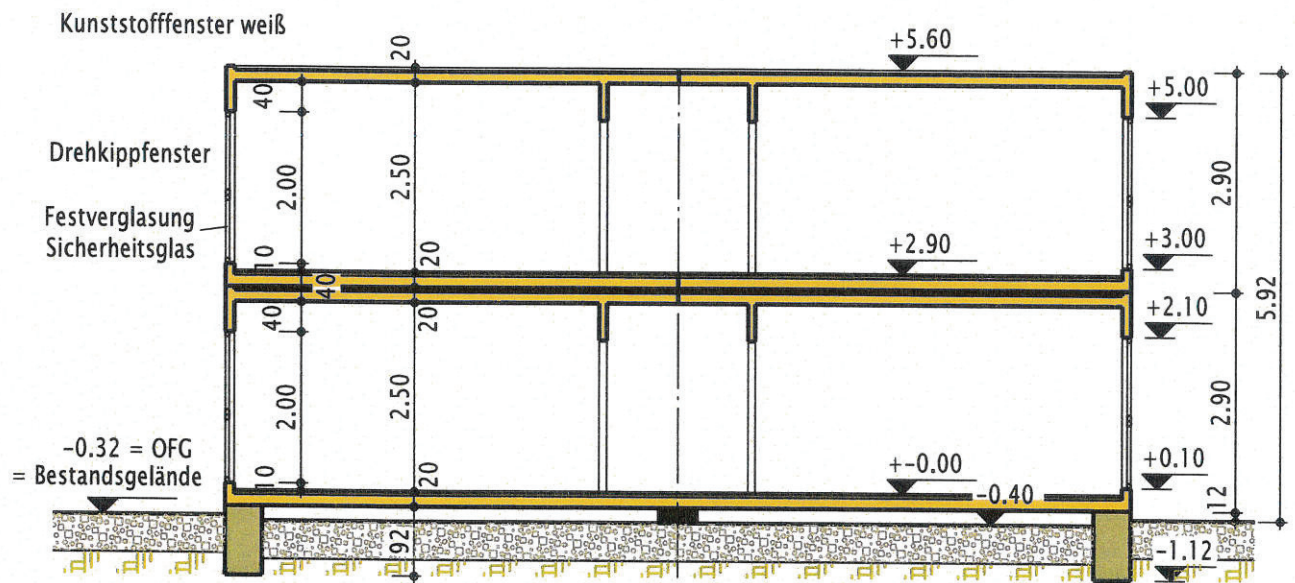
Räume Nutzungsänderung

Status	Entwurf	Alle Maße sind vom Auftragnehmer zu prüfen. Unstimmigkeiten sind mit dem Architekten zu klären. Plan- Nr. und Index I bei Ungültigkeit durch Erscheinen eines neuen Planes wie dieser Plan nicht eingezogen. Freigabe für jeweiligen Status gilt nur mit Datum und Unterschrift
Vorbereitung		
Information		
Bauantrag	17.03.21	
Ausführung		
Architekt		

keine Änderungen im Zusammenhang mit der Nutzungsänderung

Schnitt

- PVC-Dachbahn mit Gewebeeinlage
- 16 mm Holzwerkstoffplatte V 100 E 1
- 120 mm Stahlkonstruktion aus U-Profilen mit 120 MIWO ausgefüllt
- 50 mm Querlattung, ausgefacht mit MIWO
- Dampfsperre PE-Folie
- 13 mm Decke aus melaminharzbeschichteten Holzwerkstoffplatten



- Bodenbelag PVC-Bahnen
- 22 mm Holzwerkstoffplatten E1 V1, verleimt
- 50 mm Holzrahmenwerk
- 50 mm MIWO-Dämmung
- 120 mm Stahl-C-Quertraversen mit 120 mm MIWO gefüllt
- 0,7 mm Blindboden Blech verzinkt

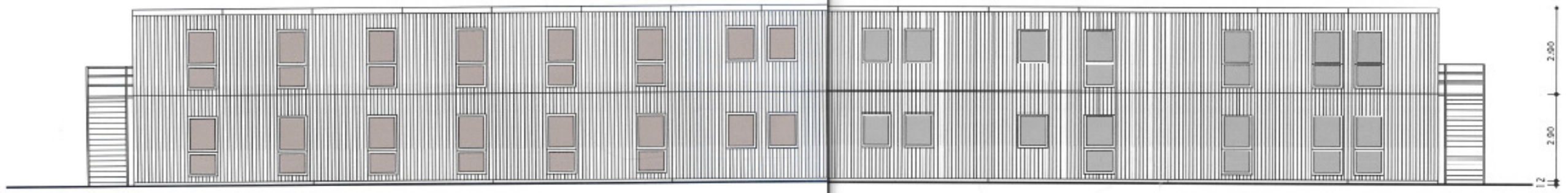
Statisch und wärmetechnisch geprüfte Systemkonstruktion System Kleusberg

+ -0.00 = 154.55 mHN

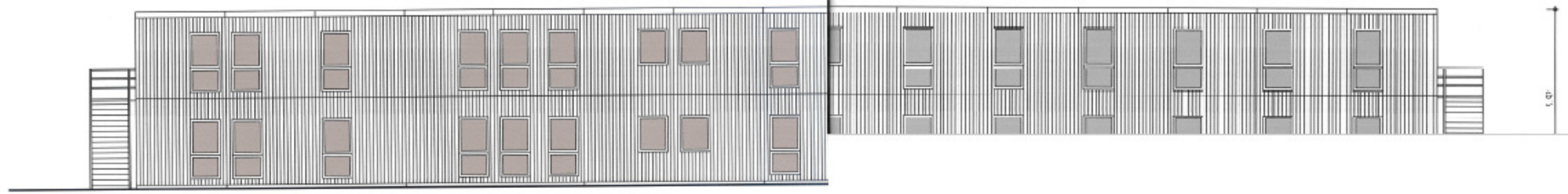


Status	Datum	Alle Maße sind vom Auftragnehmer zu prüfen. Unstimmigkeiten sind mit dem Architekten zu klären. Plan- Nr. und Index beachten, bei Ungültigkeit durch Erscheinen eines neuen Planes wird dieser Plan nicht eingezogen.		
Vorabzug				
Information				
Bauantrag	14.08.20			
Ausführung		Freigabe für jeweiligen Status gilt nur mit Datum und Unterschrift.		
Bauherr				
	Index	Datum	Name	Änderung

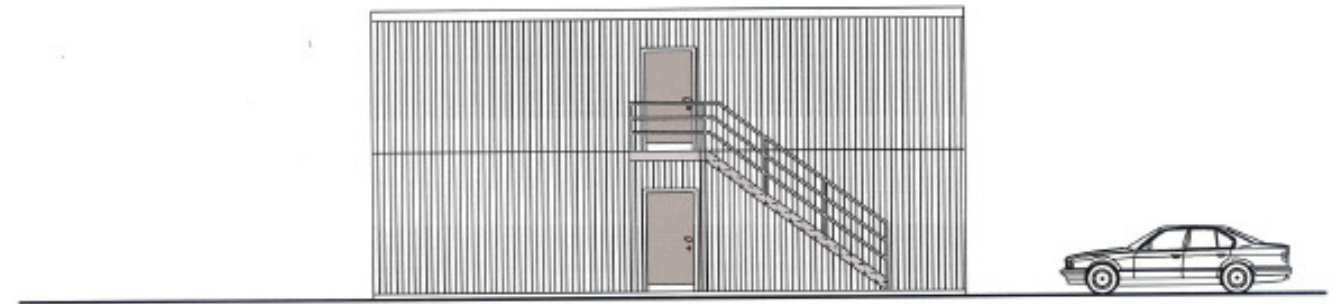
Verfasser Mario Barke	[andrä barke] baumanagement SACHVERSTÄNDIGE . INGENIEURE . PartGmbH 06844 Dessau-Roßlau Goethestraße 8 T. 0340-26120-23 H. 0172-9999 548
Entwurfsverfasser	
Datum 14.08.2020	Mike Wiesner Auenhainer Allee 1 a, 04416 Markkleeberg Nutzungsänderung von Büroräumen in Bereitschaftsquartiere im vorhandenen Sozialgebäude Großpöna, Gewerbegebiet Störmthal, Dechwitzer Straße 14 Schnitt
BV-Nr. 20100	
Blattgröße A 4	
Maßstab 1:100	
Nr. 413	
Index -	



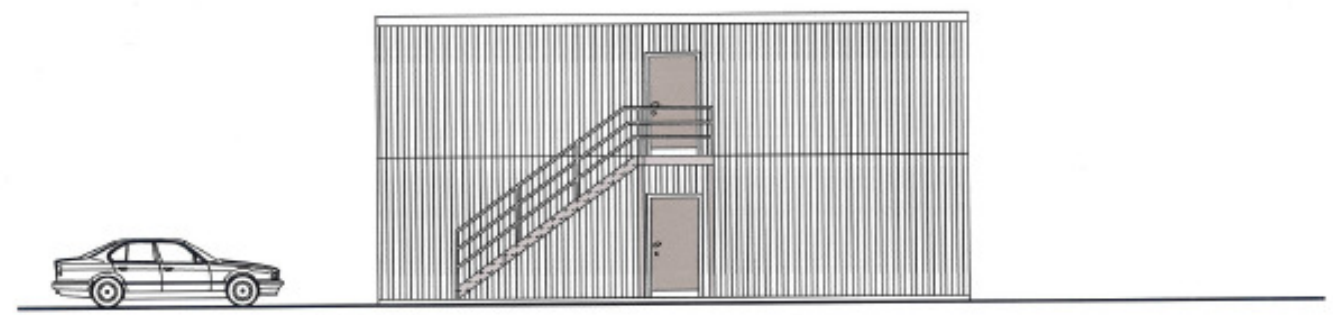
Ansicht Süden



Ansicht Norden



Ansicht Osten



Ansicht Westen