

Hinter den Gärten

ANGABEN MATERIAL UND OBERFLÄCHEN	
<b>ROHBAU:</b>	<b>TROCKENBAU:</b>
<ul style="list-style-type: none"> <li>Stahlbeton</li> <li>Beton / Estrich unbewehrt</li> <li>Mauerwerk KS SFK 12</li> <li>Mauerwerk KS SFK 20</li> <li>EPS Dämmung</li> <li>WDVS - Miwo (inkl. Putz, Fassade)</li> <li>XPS Dämmung (inkl. Putz, Fassade)</li> </ul>	<ul style="list-style-type: none"> <li>Gipskarton Bauplatte</li> <li>Gipskarton Bauplatte Imprägniert</li> <li>Grundstücksgrenze</li> <li>Schmutzwasserleitung</li> <li>Regenwasserleitung</li> <li>Trinkwasser</li> <li>Elektroleitung</li> </ul>
<ul style="list-style-type: none"> <li>NB Trennwand nicht brennbar nach DIN EN 13501-2, DIN 18055 bzw. DIN EN 13501-2</li> <li>F30 Trennwand feuerhemmend nach DIN 4102, DIN 18055 bzw. DIN EN 13501-2</li> </ul>	

ANGABEN AUSSPARUNGEN	
BD	Fundament, Bodendurchbruch
DD	Deckendurchbruch
WD	Wanddurchbruch
WS	Wandschlitze

In den einzelnen Grundrissplänen werden die Aussparungen in den zugehörigen Decken und Wänden angegeben! Kernbohrungen und Brecharbeiten nur nach Rücksprache mit der Bauleitung UND dem Statiker!

ANGABEN ZEICHEN UND KÜRZEL		
Bauteile oberhalb	AL	Auflager
Bauteile verdeckt	BE	Bodenentwurf
Schritte	BP	Bodenplatte
	BRH	Brettlung
	BSH	Breitenschichtholz
	obj.	dachstuhl
	dT	dichtschließend
	DA	Dachstuhl
	DAB	Dachstuhl
	DP	Drempel
	DSPR	Deckung
	FD	Fertigdecke
	FIB	Fertigfußboden
	FS	Frostschürze
	FR	Fußboden
	GS	Gründungsmauer
	GP	Gefälleplatten
	GEA	Gründungsmauer
	GL	Gründung
	GL	Gründung
	GN	Gebäude
	HA	Hausanschluss
	KS	Kanalbohle
	KD	Kanalarbeiter
	MW	Mauerwerk
	NL	Nußbohle
	OL	Oberlicht
	OTS	Obermenschelher
	OT	Oberlicht
	RA	Ringenker
	RB	Rohboden
	RBA	Rücklagenanschluss
	RS	Rücklicht
	RR	Regenrohr
	RS	Rechenrost
	STB	Stahlbeton
	ST	Sturz
	STG	Stoß
	SCHW	Schwelle
	TLS	Tageslichtsystem
	UHD	Unterhangdecke
	UK / OK /	Überkante
	VK	Vorderkante
	UZ/ÜZ	Über-/Unterberg

BAUTEILE	
Türen:	<ul style="list-style-type: none"> <li>HOHE ROHBAUÖFFNUNG</li> <li>dT Tür dichtschiessend mit einer dreiseitig umlaufenden Dichtung</li> <li>T30 RS Tür mit brandschutzanforderung T30 und rauchdicht</li> </ul>
<p>! TÜRHÖHEN: ANGEGEBENE ROHBAUÖFFNUNG ÜBER OKFF!</p>	

**! TÜRHOHEN: ANGEGEBENE ROHBAUÖFFNUNG ÜBER OKFF!**

NUMERIERUNG GEM. FASSADEN- / FENSTER- / ANSOZIOR- / FENSTERZEICHENLISTE

BH: Brüstungshöhen ÜBER OKFFB!  
! ANGEGEBENE ROHBAUÖFFNUNG ÜBER OKFFB!

Massangaben sind vom Unternehmer verantwortlich auf Übereinstimmung mit den Planunterlagen vor Ort zu überprüfen.  
Bei Unstimmigkeiten ist die Bauleitung unverzüglich zu unterrichten.

VORABZUG

Rohbau Fertige Roh+Fertige OKFFB +0,00 = 147,40 über DHHN / NHN

Freigabe Bauherr: Architekt:

Bauvorhaben / Anschrift **Neubau einer Kindertagesstätte für 156 Kinder KITA Wirbelwind Großpösna**  
Hinter den Gärten 6  
04463 Großpösna

Bauherr / Anschrift **Gemeinde Großpösna**  
vert: durch Bürgermeisterin Frau Dr. Lantzsch  
Im Rittergut 1  
04463 Großpösna

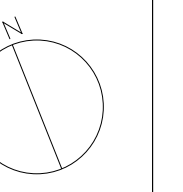
Architekt / Anschrift **quartier vier - Herberg | Siebeck | Wortelkamp**  
Architekten, Landschaftsarchitekten, PartG mbB  
Könnerste 21  
04229 Leipzig  
info@quartiervier.com  
T++ 49 (+) 341 980 60 81  
F++ 49 (+) 341 980 60 83  
www.quartiervier.com

Planbezeichnung der Ausführungsplanung **Erdgeschoss - Übersichtsplan** Index -

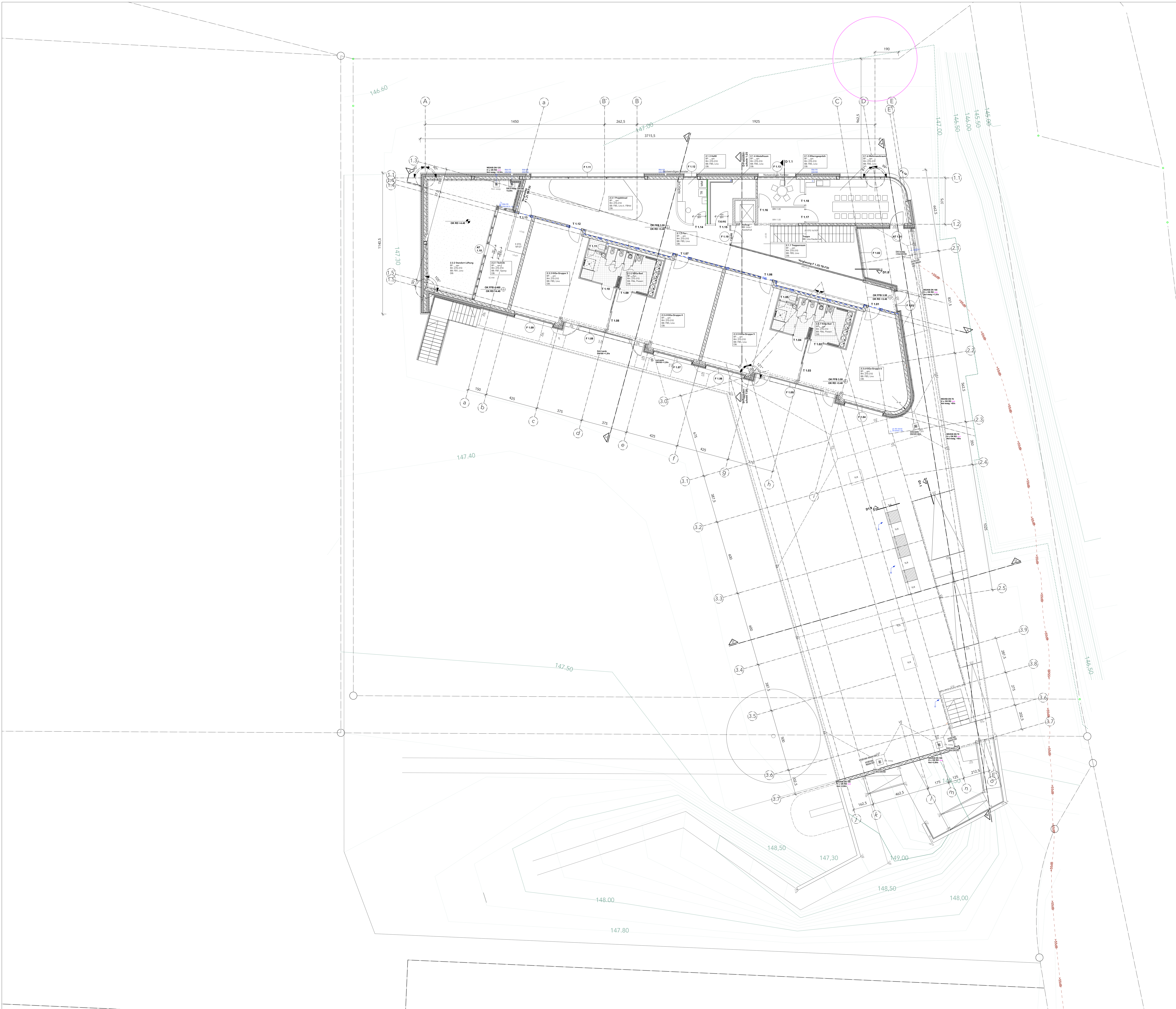
Plan-Nr.	Maßstab	Blattgröße	Datum
1901.05.01.02	1:100	A0	2020-09-22



Pflaumenallee







ANGABEN MATERIAL UND OBERFLÄCHEN	
<b>ROHBAU:</b>	<b>TROCKENBAU:</b>
Stahlbeton	Gipskarton Bauplatte
Beton / Estrich unbewehrt	Gipskarton Bauplatte Imprägniert
Mauerwerk KS SFK 12	Grundstücksgrenze
Mauerwerk KS SFK 20	Schmutzwasserleitung
EPS Dämmung	Regenwasserleitung
WDVS - Miwo (inkl. Putz, Fassade)	Trinkwasser
XPS Dämmung (inkl. Putz, Fassade)	Elektroleitung

ANGABEN AUSSPARUNGEN	
BD Fundament, Bodendurchbruch	In den einzelnen Grundrissplänen werden die Aussparungen in den zugehörigen Decken und Wänden angegeben!
DD Deckendurchbruch	Bei Bohrungen und Brecharbeiten nur nach Rücksprache mit der Bauleitung UND dem Statiker!
WD Wanddurchbruch	
WS Wandschütz	

ANGABEN ZEICHEN UND KÜRZEL		
Bauteile oberhalb	AL Auflager	KS Kanalsolie
Bauteile verdeckt	BE Bodenlauf	KD Kanaldiekel
Achsen	BP Bodenplatte	MW Mauerwerk
Schritte	BSH Brüstung	NZ Nordlauf
	obj. dachengleich	OT5 Obermischel
	obj. dachschief	OT7 Obermischel
	obj. dachschief	OT8 Obermischel
	obj. dachschief	OT9 Obermischel
	obj. dachschief	OT10 Obermischel
	obj. dachschief	OT11 Obermischel
	obj. dachschief	OT12 Obermischel
	obj. dachschief	OT13 Obermischel
	obj. dachschief	OT14 Obermischel
	obj. dachschief	OT15 Obermischel
	obj. dachschief	OT16 Obermischel
	obj. dachschief	OT17 Obermischel
	obj. dachschief	OT18 Obermischel
	obj. dachschief	OT19 Obermischel
	obj. dachschief	OT20 Obermischel
	obj. dachschief	OT21 Obermischel
	obj. dachschief	OT22 Obermischel
	obj. dachschief	OT23 Obermischel
	obj. dachschief	OT24 Obermischel
	obj. dachschief	OT25 Obermischel
	obj. dachschief	OT26 Obermischel
	obj. dachschief	OT27 Obermischel
	obj. dachschief	OT28 Obermischel
	obj. dachschief	OT29 Obermischel
	obj. dachschief	OT30 Obermischel
	obj. dachschief	OT31 Obermischel
	obj. dachschief	OT32 Obermischel
	obj. dachschief	OT33 Obermischel
	obj. dachschief	OT34 Obermischel
	obj. dachschief	OT35 Obermischel
	obj. dachschief	OT36 Obermischel
	obj. dachschief	OT37 Obermischel
	obj. dachschief	OT38 Obermischel
	obj. dachschief	OT39 Obermischel
	obj. dachschief	OT40 Obermischel
	obj. dachschief	OT41 Obermischel
	obj. dachschief	OT42 Obermischel
	obj. dachschief	OT43 Obermischel
	obj. dachschief	OT44 Obermischel
	obj. dachschief	OT45 Obermischel
	obj. dachschief	OT46 Obermischel
	obj. dachschief	OT47 Obermischel
	obj. dachschief	OT48 Obermischel
	obj. dachschief	OT49 Obermischel
	obj. dachschief	OT50 Obermischel

BAUTEILE			
Türen:	BRITTE ROHBAUÖFFNUNG HOHE ROHBAUÖFFNUNG	dT Tür dichtschießend mit einer dreiseitig umlaufenden Dichtung	T30 RS Tür mit brandschutztechnischer Forderung T30 und rauchdicht

**TÜRHOHEN: ANGEGEBENE ROHBAUÖFFNUNG ÜBER OKFF!**

NUMMERIERUNG gem. Festsetzung FENSTER / AUSLICHT / FENSTERLEISTUNG

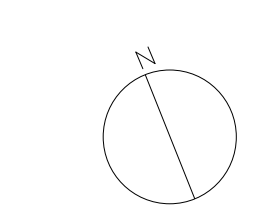
BH: Brüstungshöhe ÜBER OKFF!  
! ANGEGEBENE ROHBAUÖFFNUNG ÜBER OKFF!

Massangaben sind vom Unternehmer verantwortlich auf Übereinstimmung mit den Planunterlagen vor Ort zu überprüfen.  
Bei Unstimmigkeiten ist die Bauleitung unverzüglich zu unterrichten.

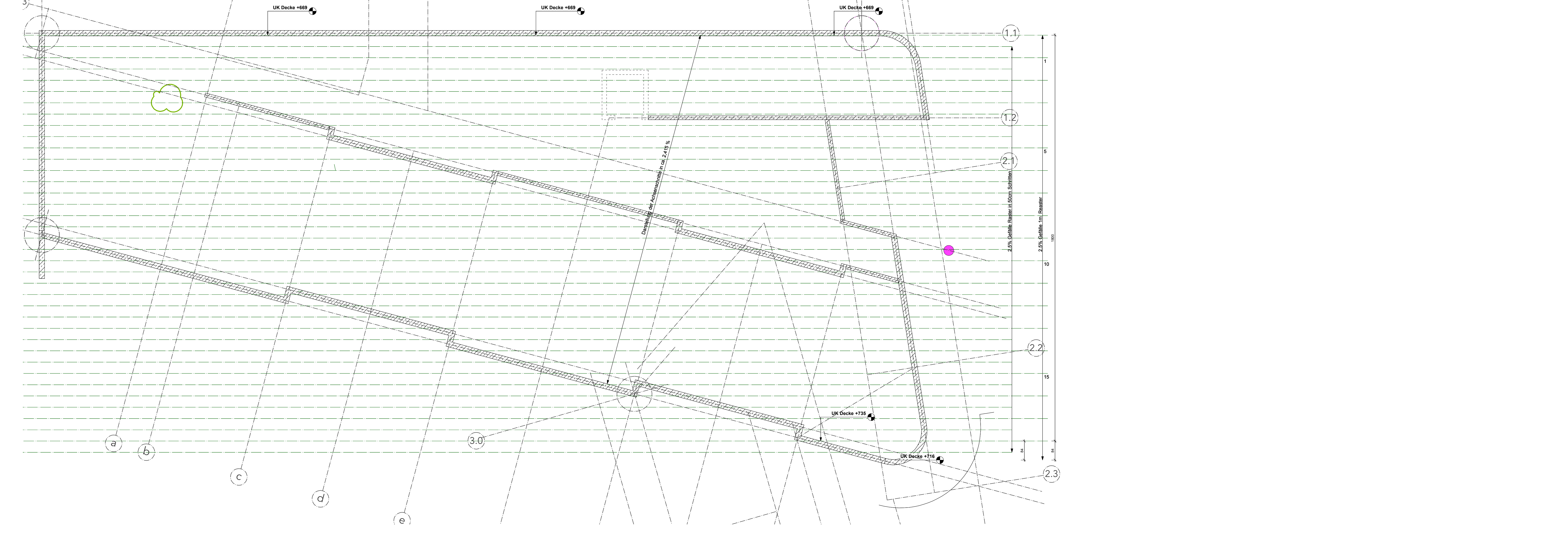
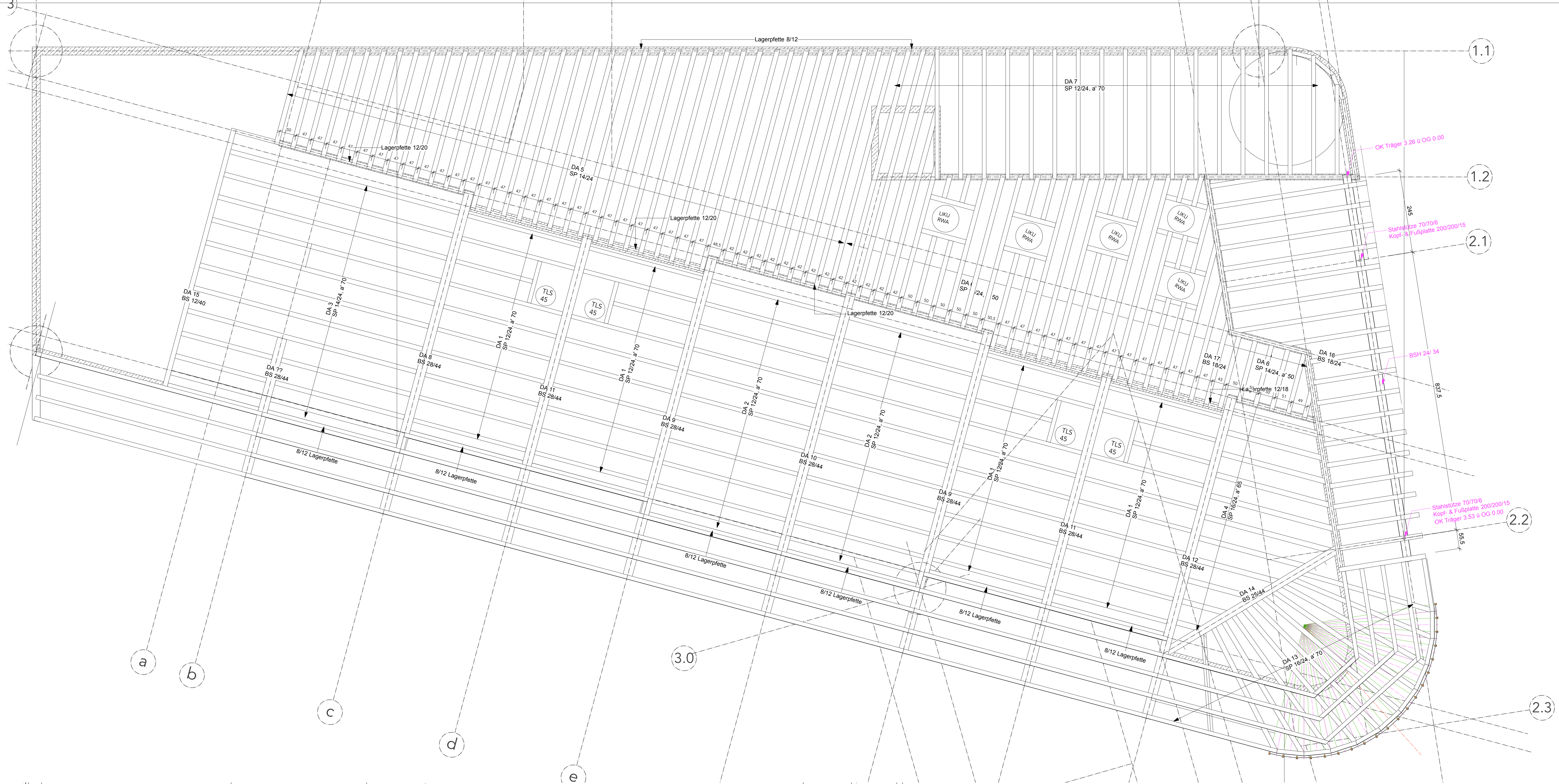
	Bauherr:	Architekt:
<b>Bauvorhaben / Anschrift</b>	<b>Neubau einer Kindertagesstätte für 156 Kinder KITA Wirbelwind Großpönsna Hinter den Gärten 6 04463 Großpönsna</b>	
<b>Bauherr / Anschrift</b>	<b>Gemeinde Großpönsna vert. durch Bürgermeisterin Frau Dr. Lantzsch Im Rittergut 1 04463 Großpönsna</b>	
<b>Architekt / Anschrift</b>	<b>quartier vier - Herberg   Siebeck   Wortelkamp Architekten, Landschaftsarchitekten, PartG mbB Körnerstraße 21 04229 Leipzig info@quartiervier.com T++ 49 (+) 341 980 60 81 F++ 49 (+) 341 980 60 83 www.quartiervier.com</b>	
<b>Planbezeichnung der Ausführungsplanung</b>	<b>Obergeschoss - Übersichtsplan</b>	<b>Index</b>

Plan-Nr.	Maßstab	Blattgröße	Datum
1901.05.01.06	1:100	A0	2020-10-29

VORABZUG







ANGABEN MATERIAL UND OBERFLÄCHEN	
<b>ROHBAU:</b>	<b>TROCKENBAU:</b>
<ul style="list-style-type: none"> <li>Stahlbeton</li> <li>Beton / Estrich unbewehrt</li> <li>Mauerwerk KS SFK 12</li> <li>Mauerwerk KS SFK 20</li> <li>EPS Dämmung</li> <li>WDVS - Miwo (inkl. Putz, Fassade)</li> <li>XPS Dämmung (inkl. Putz, Fassade)</li> </ul>	<ul style="list-style-type: none"> <li>Gipskarton Bauplatte</li> <li>Gipskarton Bauplatte Imprägniert</li> <li>Grundstücksgrenze</li> <li>Schmutzwasserleitung</li> <li>Regenwasserleitung</li> <li>Trinkwasser</li> <li>Elektroleitung</li> </ul>

ANGABEN AUSSPARUNGEN	
<ul style="list-style-type: none"> <li>BD Fundament, Bodendurchbruch</li> <li>DD Deckendurchbruch</li> <li>WD Wanddurchbruch</li> <li>WS Wandschlitze</li> </ul>	<p>In den einzelnen Grundrissplänen werden die Aussparungen in den zugehörigen Decken und Wänden angegeben! Kernbohrungen und Brecharbeiten nur nach Rücksprache mit der Bauleitung UND dem Statiker!</p>

ANGABEN ZEICHEN UND KÜRZEL		
<ul style="list-style-type: none"> <li>Bauteile oberhalb</li> <li>Bauteile verdeckt</li> <li>Achsen</li> <li>Schritte</li> </ul>	<ul style="list-style-type: none"> <li>AL Aufleger</li> <li>BE Bodenbelag</li> <li>BP Bodenplatte</li> <li>BH1 Brüstung</li> <li>BSH Brüstschichtholz</li> <li>obj. dichtungsgleich</li> <li>dt dichtschließend</li> <li>DAB Dachablauf</li> <li>DIP Drempel</li> <li>DSPR Deckensprung</li> <li>FD Fertigecke</li> <li>FR Fertigfußboden</li> <li>FS Frostschürze</li> <li>RS Rauchsicht</li> <li>GD Gefälleplatten</li> <li>GSA Gitter</li> <li>GEL Gelände</li> <li>GL Grundleitung</li> <li>DN Dachneigung</li> <li>HA</li> </ul>	<ul style="list-style-type: none"> <li>KS Kanalschleife</li> <li>KD Kanaldreher</li> <li>MW Mauerwerk</li> <li>NZ Nutzbleif</li> <li>OL Oberlicht</li> <li>OTS Oberlichthalter</li> <li>OB Oberboden</li> <li>RA Ringanker</li> <li>RB Rückbleif</li> <li>RSA Rückbleifanschluß</li> <li>RD Rückbleifdecke</li> <li>RR Regenrohr</li> <li>RS rauchsicht</li> <li>STB Stahlbeton</li> <li>ST Sturz</li> <li>STG Stützgang</li> <li>SCHW Schwelle</li> <li>TLT Türlastsystem</li> <li>UHD Unterhangdecke</li> <li>UK / OK / Ober-/Unter-/Vorderkante</li> <li>VK Vordächer</li> <li>UZ/ÜZ Unten-/Überzug</li> </ul>

RAUMSTAMPSEL	
<b>Raumnummer / Bezeichnung</b> BF: Bodenfläche (Raumgröße keine NF) RH: Raumhöhe OKFFB - OKFD BB: Bodenbelag DB: Deckenbelag	

BAUTEILE	
<b>Türen:</b> BREITEN ROHBAUÖFFNUNG HOHE ROHBAUÖFFNUNG dT Tür dichtschießend mit einer dreiseitig umlaufenden Dichtung T30 RS Tür mit brandschutzfördernde T30 und rauchsicht	

TÜRHOHEN: ANGEGEBENE ROHBAUÖFFNUNG ÜBER OKFFB!  
 ANGEGEBENE ROHBAUÖFFNUNG ÜBER OKFFB!

Massangaben sind vom Unternehmer verantwortlich auf Übereinstimmung mit den Planunterlagen vor Ort zu überprüfen.  
 Bei Unstimmigkeiten ist die Bauleitung unverzüglich zu unterrichten.

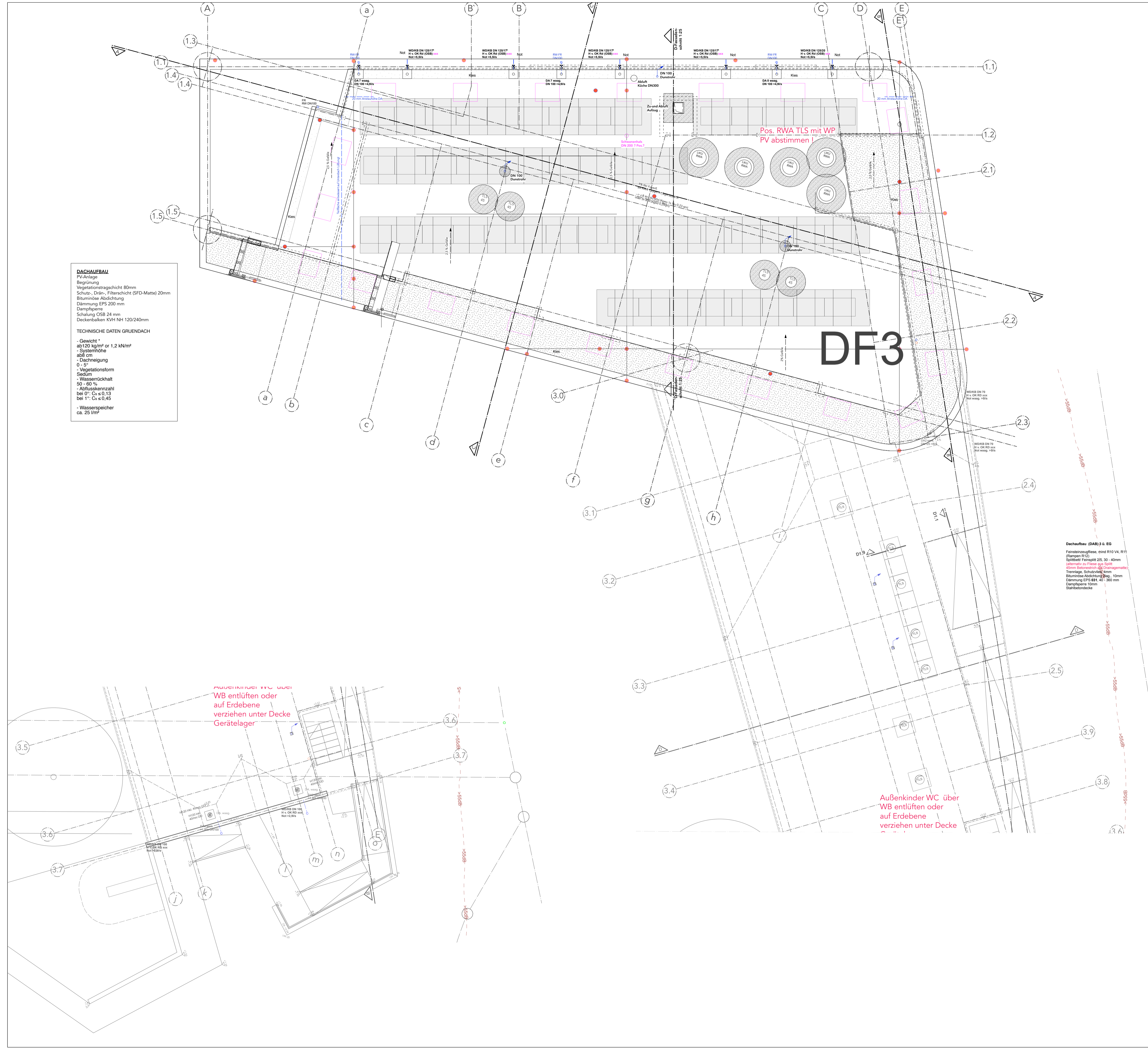
VORABZUG

Rohbau
Fertig
Roh+Fertig
OKFFB +0,00 = 147,40 über DHHN / NHN

Freigabe	Bauherr:	Architekt:
Bauvorhaben / Anschrift	<b>Neubau einer Kindertagesstätte für 156 Kinder</b> <b>KITA Wirbelwind Großpösna</b> Hinter den Gärten 6 04463 Großpösna	
Bauherr/ Anschrift:	<b>Gemeinde Großpösna</b> vert. durch Bürgermeisterin Frau Dr. Lantsch Im Rittergut 1 04463 Großpösna	
Architekt / Anschrift	<b>quartier vier</b> - Herberg   Siebek   Wortelkamp Architekten, Landschaftsarchitekten, PartG mbB Körnerstraße 21 04229 Leipzig info@quartiervier.com T++ 49 (+) 341 980 60 81 F++ 49 (+) 341 980 60 83 www.quartiervier.com	

Planbezeichnung der Ausführungsplanung	Index		
Sparenplan_Ringanker Aufsicht	-		
Plan-Nr.	Maßstab	Blattgröße	Datum
1901.05.01.15	1:50	A0	2020-09-08





**DACHAUFBAU**  
 PV-Anlage  
 Begrünung  
 Vegetationsstagschicht 80mm  
 Schutz-, Drain-, Filterschicht (SFD-Matte) 20mm  
 Bituminöse Abdichtung  
 Dämmung EPS 200 mm  
 Dampfsperre  
 Schalung OSB 24 mm  
 Deckenbalken KVH NH 120/240mm

**TECHNISCHE DATEN GRUENDACH**  
 - Gewicht \*  
 ab 120 kg/m<sup>2</sup> or 1,2 kN/m<sup>2</sup>  
 - Systemhöhe  
 ab 8 cm  
 - Dachneigung  
 0 - 5°  
 - Vegetationsform  
 Sedum  
 - Wasserrückhalt  
 50 - 60 %  
 - Abflusskennzahl  
 GL: Cs ≤ 0,13  
 bei 1°: Cs ≤ 0,45  
 - Wasserspeicher  
 ca. 25 l/m<sup>2</sup>

**Dachaufbau (DAB) 3 u. EG**  
 Fensterrahmen, mind R10 V4, R11  
 (Baugrupp R12)  
 Splittbett Feinsplitt 205, 30 - 40mm  
 Unterlage für Fensterrahmen  
 45mm Bitumenbahn (Drainagematte)  
 Trennlage, Schutzlage, 10mm  
 Bituminöse Abdichtung, 10mm  
 Dämmung EPS 801 40 - 300 mm  
 Dampfsperre 10mm  
 Stahlbetondecke

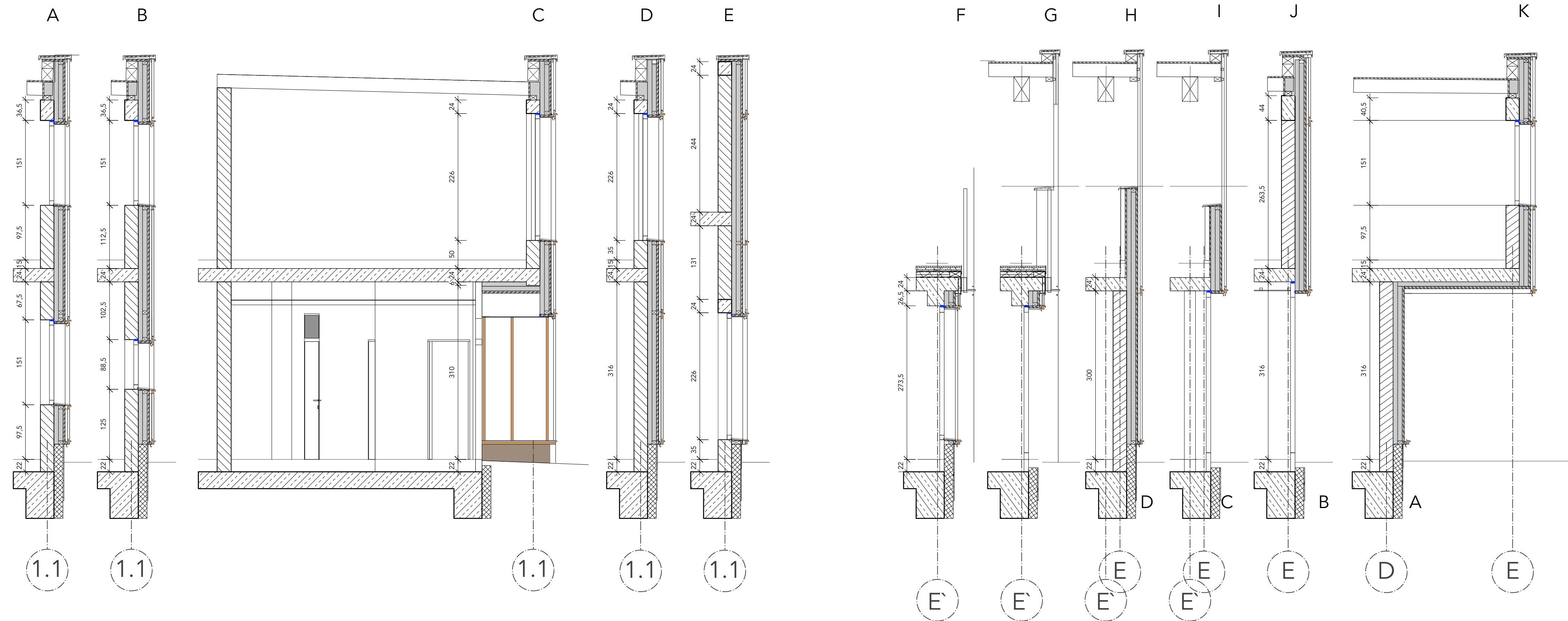
Außenkinder WC über  
 WB entlüften oder  
 auf Erdbene  
 verziehen unter Decke  
 Gerätelager

Außenkinder WC über  
 WB entlüften oder  
 auf Erdbene  
 verziehen unter Decke

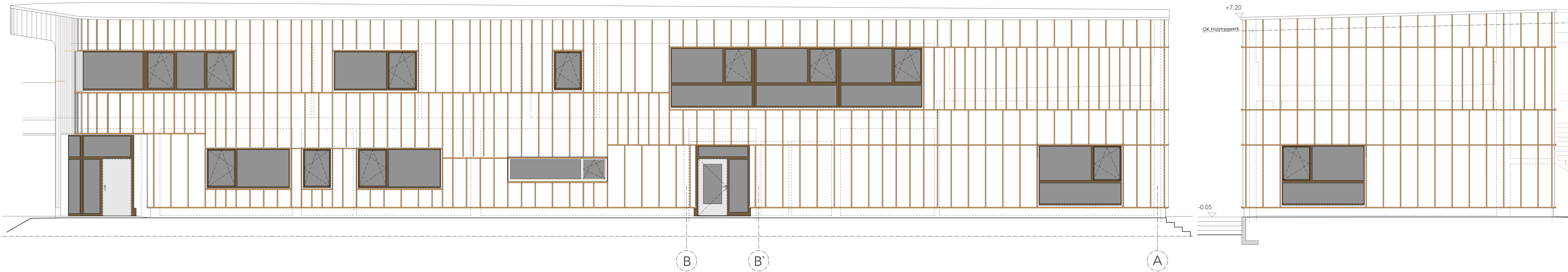
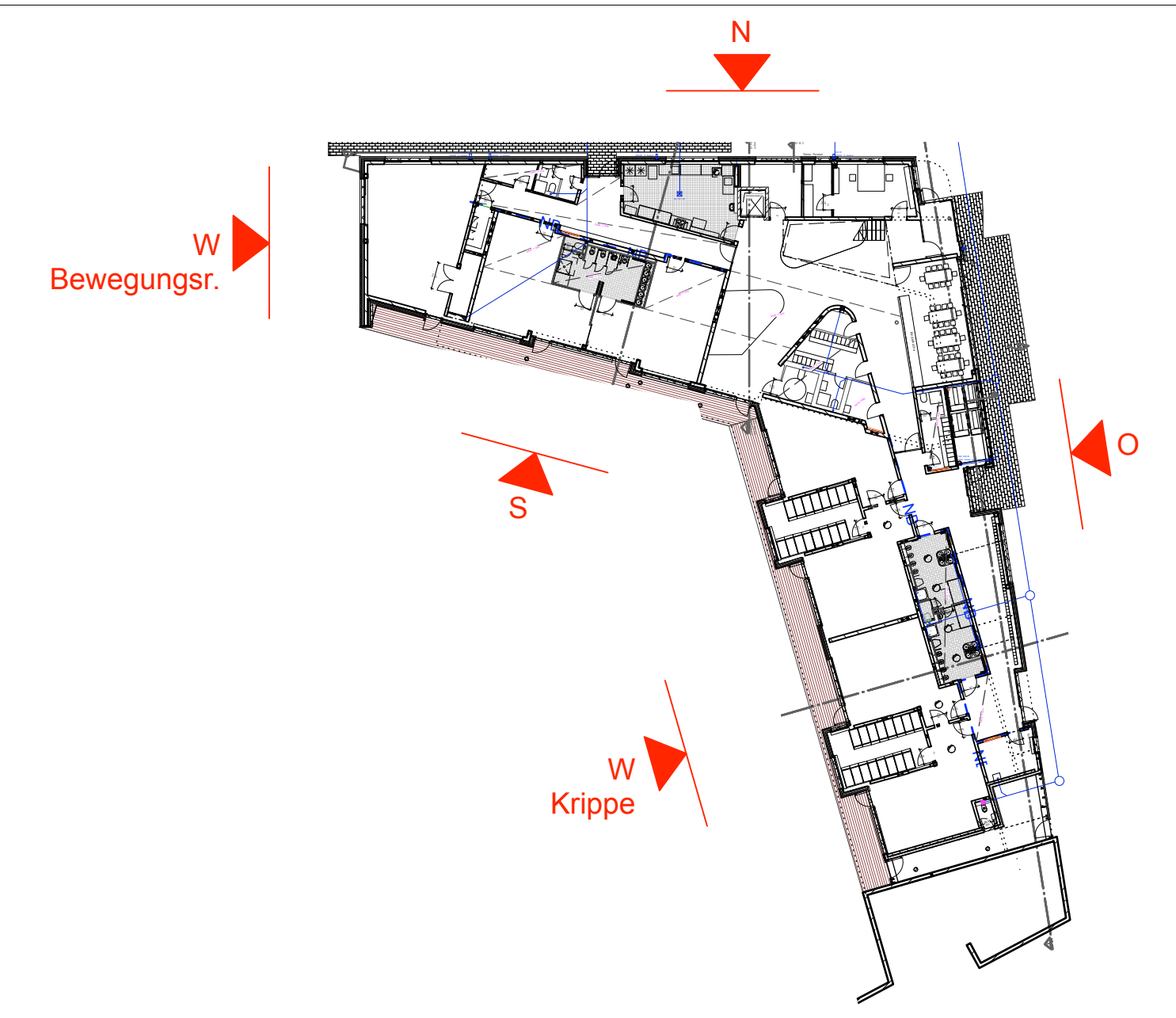
ANGABEN MATERIAL UND OBERFLÄCHEN			
<b>ROHBAU:</b>			
	Stahlbeton		Gründach
	Beton / Estrich unbewehrt		Grundstücksgrenze
	Mauerwerk KS SFK 12		Schmutzwasserleitung
	Mauerwerk KS SFK 20		Regenwasserleitung
	EPS Dämmung		Trinkwasser
	WDVS - Miwo (inkl. Putz, Fassade)		Elektroleitung
	XPS Dämmung (inkl. Putz, Fassade)		Gasleitung
			Zuluft
			Abluft
	NB Trennwand nicht brennbar nach DIN 4102, DIN 18095 bzw. DIN EN 13501		
	F30 Trennwand feuerhemmend nach DIN 4102, DIN 18095 bzw. DIN EN 13501		
ANGABEN AUSSPARUNGEN			
	BD Fundament-, Bodendurchbruch	In den einzelnen Grundrissplänen werden die Aussparungen in den zugehörigen Decken und Wänden angegeben! Kernbohrungen und Brecharbeiten nur nach Rücksprache mit der Bauleitung UND dem Statiker!	
	DD Deckendurchbruch		
	WD Wanddurchbruch		
	WS Wandschlitz		
ANGABEN ZEICHEN UND KÜRZEL			
	Bauteile oberhalb	AL	Auflager
	Bauteile verdeckt	BE	Bodeneinlauf
	Achsen	BP	Bodenplatte
	Schnitte	BRH	Brüstung
		BSH	Brettschichtholz
		dgl.	deckengleich
		dT	dichtschießend
		DA	Dachablauf
		DAB	Dachbelag
		DP	Drempel
		DSPR	Deckensprung
		FD	Fertigdecke
		FFB	Fertigfußboden
		FR	Fallrohr
		FS	Frostschürze
		GD	Grunddämmung
		GP	Gefälleplatten
		GEA	GL-Entwässerung
		GL	Gelände
		GN	Grundleitung
		DN	Dachneigung
		HA	Hausanschluss
		KS	Kanalsohle
		KD	Kanaldeckel
		MW	Mauerwerk
		NÜ	Notüberlauf
		OL	Oberlicht
		OTS	Oberflächenschieber
		OZ	Oberzug
		RA	Ringanker
		RB	Rohboden
		RBA	Rückbiegeanschluss
		RD	Rohdecke
		RR	Regenrohr
		RS	ruckdicht
		STB	Sturz
		ST	Sturz
		STG	Steigung
		SCRW	Schwelle
		TLS	Tageslichtsystem
		UHD	Unterflurdecke
		UK / OK /	Ober-Unter-/
		VK	Vorderkante
		UZ/ÜZ	Unter-/Überzug
Raumstempel			
<b>Raumnummer / Bezeichnung</b>			
BF: Bodenfläche (Raumgröße keine NFI)			
RH: Raumhöhe OKFFB - OKFD			
BB: Bodenbelag			
DB: Deckenbelag			
Detailhinweis:  D1			
BAUTEILE			
Türen: BREITE ROHBAUÖFFNUNG ÜBER OKFFB!			
	dT Tür dichtschießend mit einer dreiseitig umlaufenden Dichtung		
	T30 RS Tür mit brandschutzanforderung T30 und rauchdicht		
	NB Trennwand nicht brennbar nach DIN 4102, DIN 18095 bzw. DIN EN 13501		
	F30 Trennwand feuerhemmend nach DIN 4102, DIN 18095 bzw. DIN EN 13501		
! TÜRHOHEN: ANGEGEBENE ROHBAUÖFFNUNG ÜBER OKFFB!			
BH: Brüstungshöhen ÜBER OKFFB!			
! ANGEGEBENE ROHBAUÖFFNUNG ÜBER OKFFB!			
Massangaben sind vom Unternehmer verantwortlich auf Übereinstimmung mit den Planunterlagen vor Ort zu überprüfen. Bei Unstimmigkeiten ist die Bauleitung unverzüglich zu unterrichten.			
	Rohbau		Fertig
	Roh=Fertig	OKFFB +0,00 = 147,40 über DHHN / NHN	
Freigabe			
Bauherr:		Architekt:	
Bauvorhaben / Anschrift			
<b>Neubau einer Kindertagesstätte für 156 Kinder</b> KITA Wirbelwind Großpösna Hinter den Gärten 6 04463 Großpösna			
Bauherr / Anschrift:			
<b>Gemeinde Großpösna</b> vertr. durch Bürgermeisterin Frau Dr. Lantzsch Im Rittergut 1 04463 Großpösna			
Architekt / Anschrift			
<b>quartier vier</b> - Herberg   Siebeck   Wortelkamp Architekten, Landschaftsarchitekten, PartG mbB Stadt- und Regionalmanagement Könneritzstr. 21 04229 Leipzig info@quartiervier.com T++ 49 (+) 341 980 60 81 F++ 49 (+) 341 980 60 83 www.quartiervier.com			
Planbezeichnung der Ausführungsplanung			Index
Dachaufsicht OG + Dachterrasse ü. EG			-
Plan-Nr.	Maßstab	Blattgröße	Datum
1901.05.01.16	1:50	A1	2020-11-05



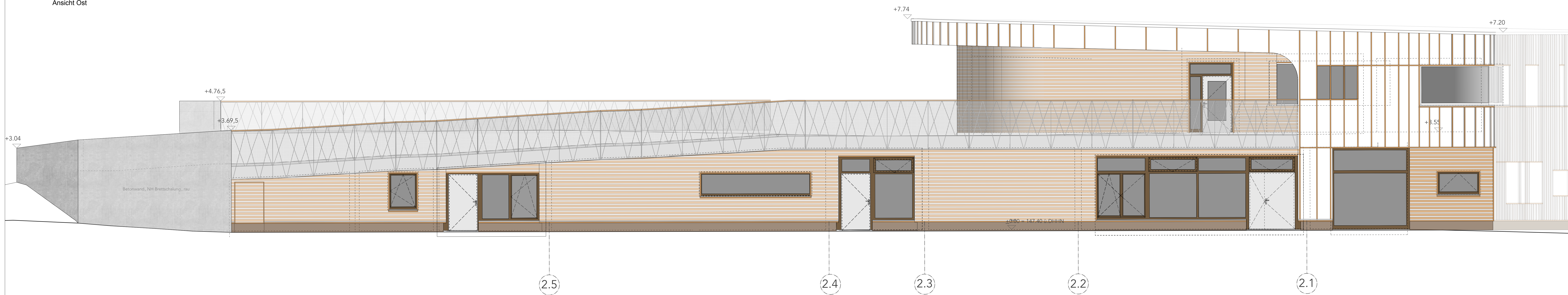
Fassadenschnitte



Ansicht Nord



Ansicht Ost



Maßstab sind von Unternehmer verantwortlich auf Übereinstimmung mit den Planunterlagen vor Ort zu überprüfen. Bei Unstimmigkeiten ist die Bauleitung unverzüglich zu informieren.

Bauvorhaben / Anschrift: **Neubau einer Kindertagesstätte für 156 Kinder**  
**KITA Wirbelwind Großpörsna, Hinter den Gärten 6, 04463 Großpörsna**

Bauherr/ Anschrift: **Gemeinde Großpörsna**  
 vert. durch Bürgermeisterin Frau Dr. Ulbricht  
 im Rottberg 1, 04463 Großpörsna

Bezeichnung: **Ansichten Nord, Ost, West, Bewegungsräume**

Plan-Nr. / Ausführung: 180105.03.01 1

Blatt-Nr. 1

Maßstab 1:50

Blattgröße AD

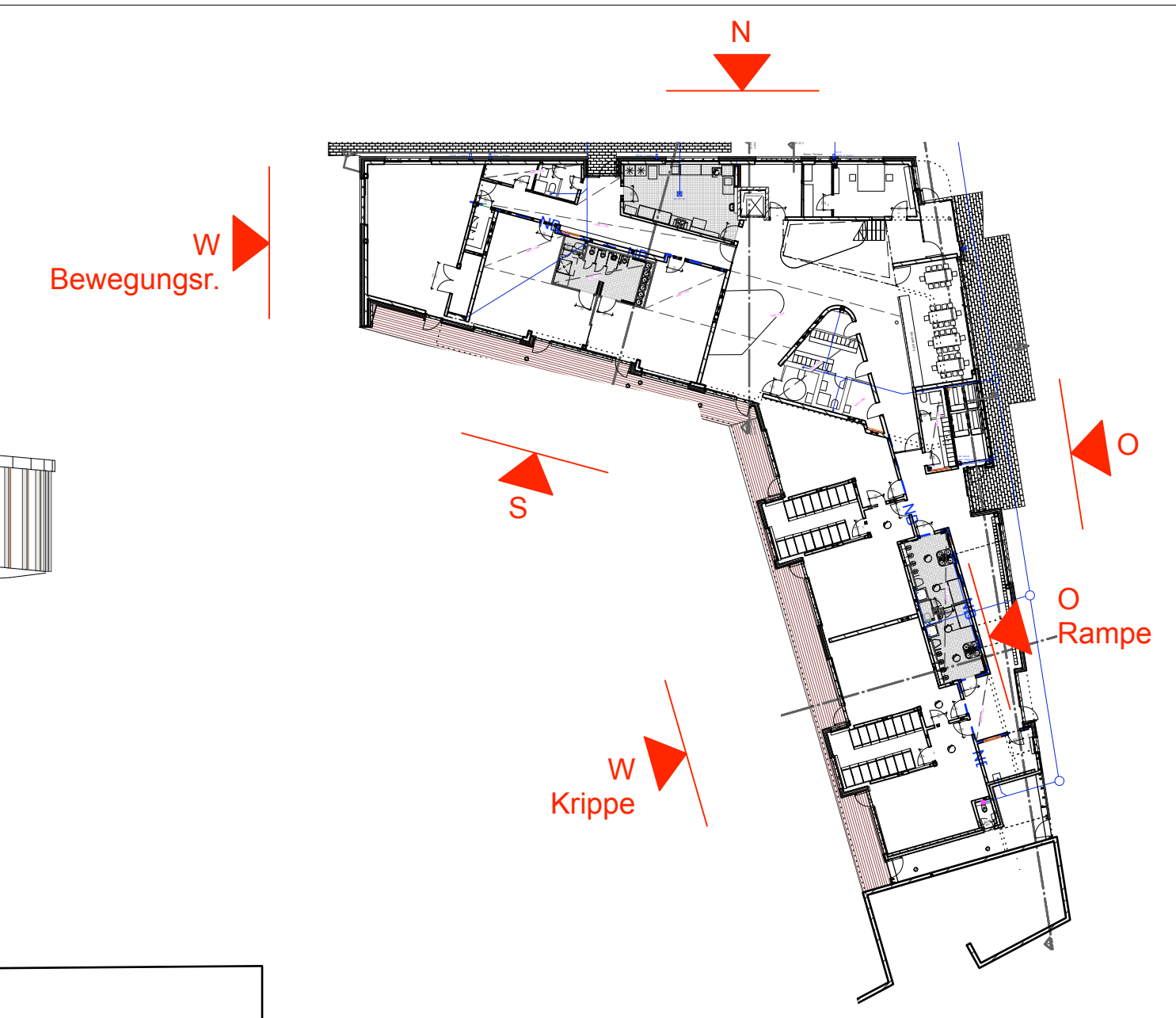
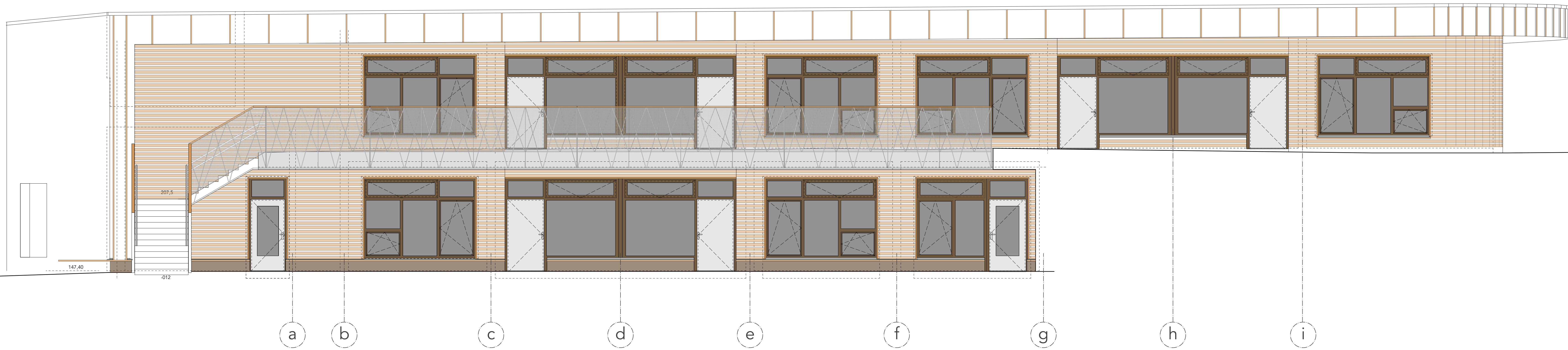
Datum 2020-09-11

Index -

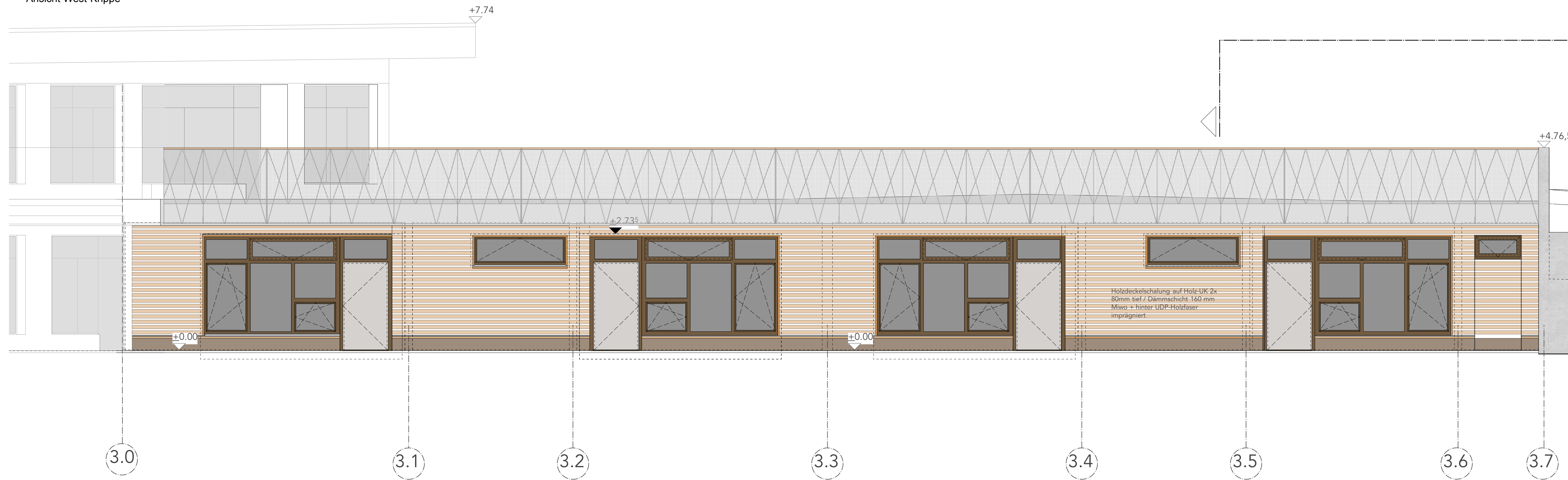
Ausbl./ Anschrift: **quartier vier - Herberg | Sebeck | Wortelkamp**  
 Architekten, Landschaftsarchitekten, Planung und Projektmanagement  
 Köpenicker Platz 21  
 04209 Leipzig  
 info@quartiervier.com  
 T +49 (0) 341 990 40 81  
 F +49 (0) 341 990 40 83  
 www.quartiervier.com



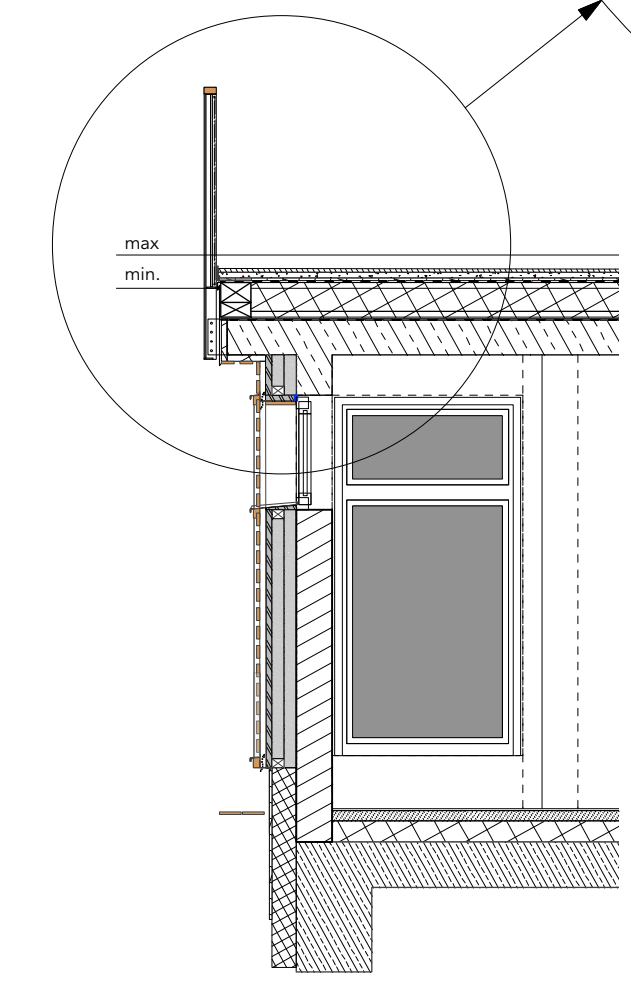
Ansicht Süd



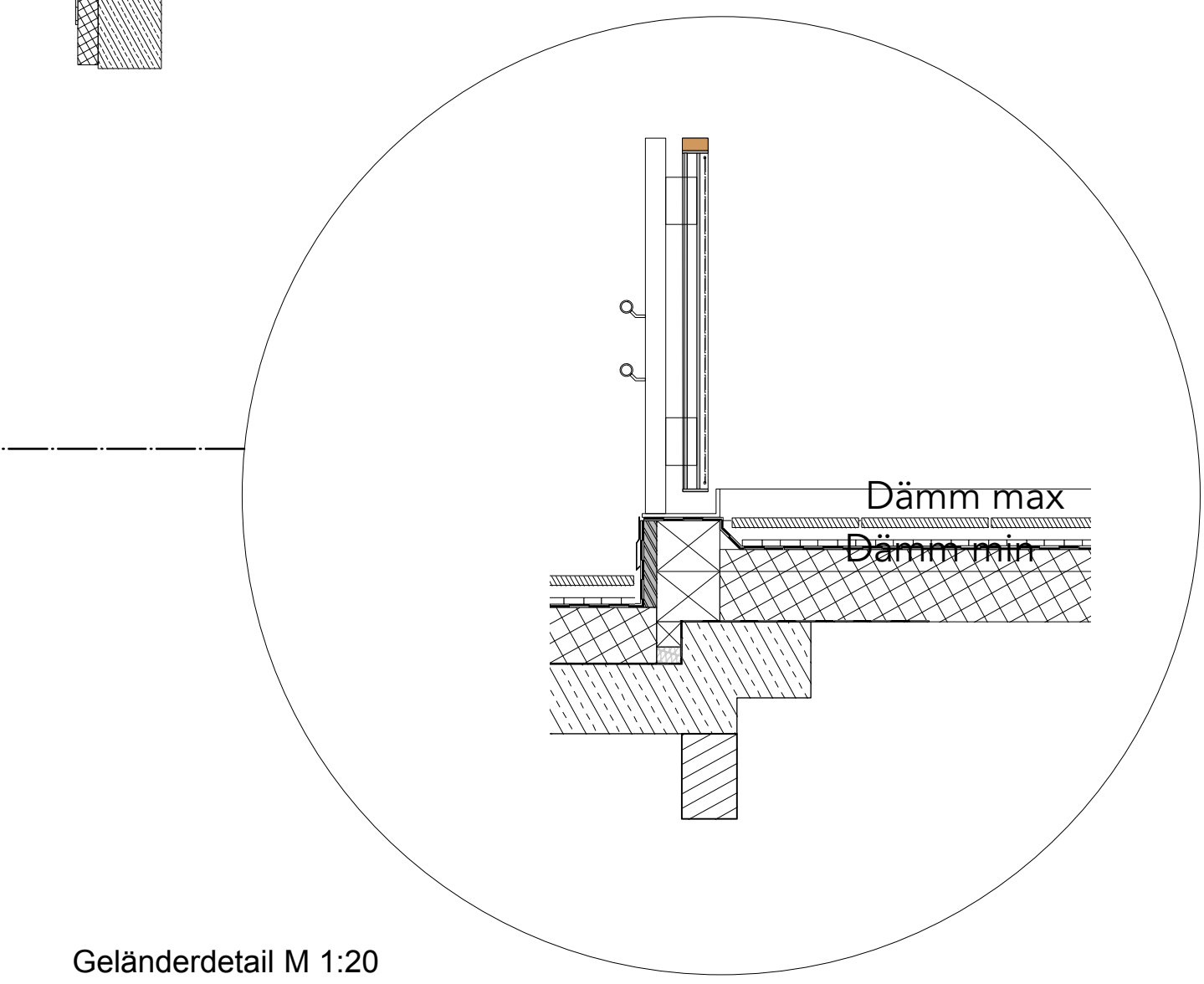
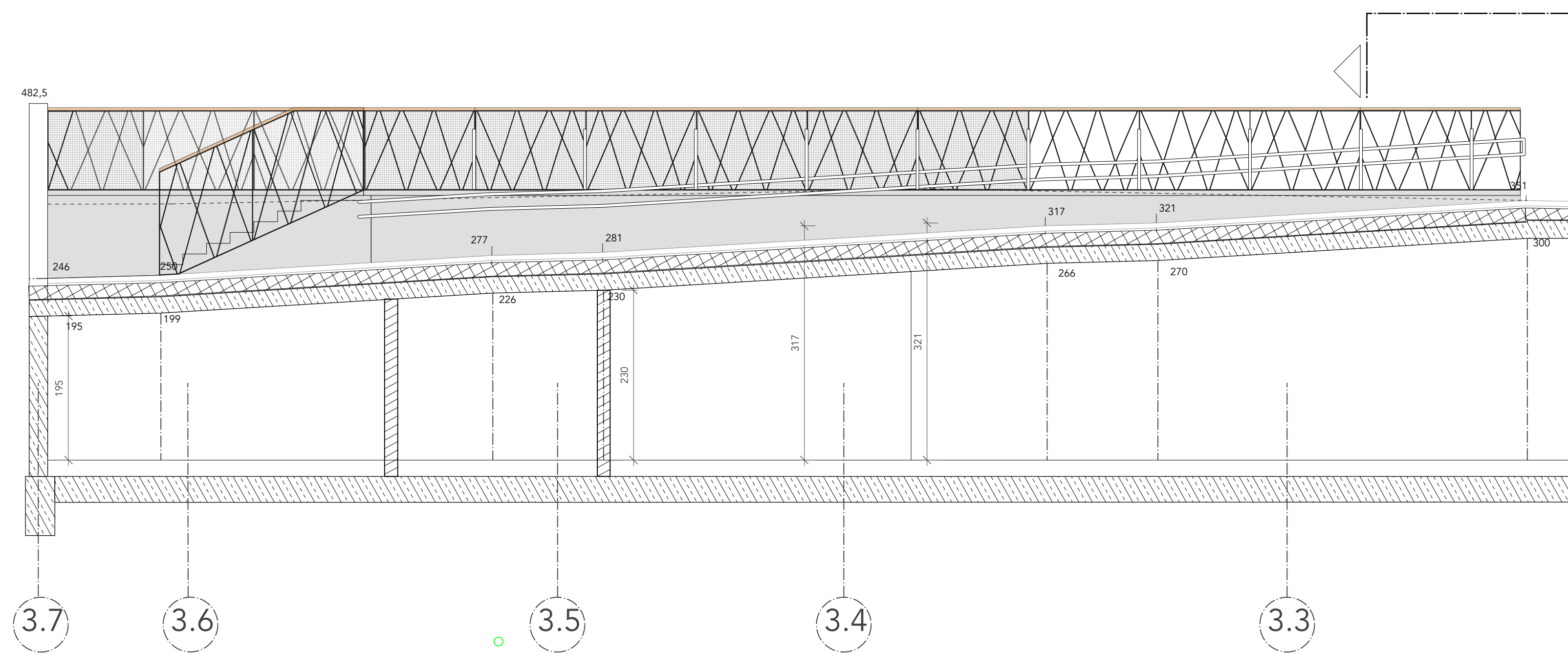
Ansicht West-Krippe



Fassadenschnitt M 1:50

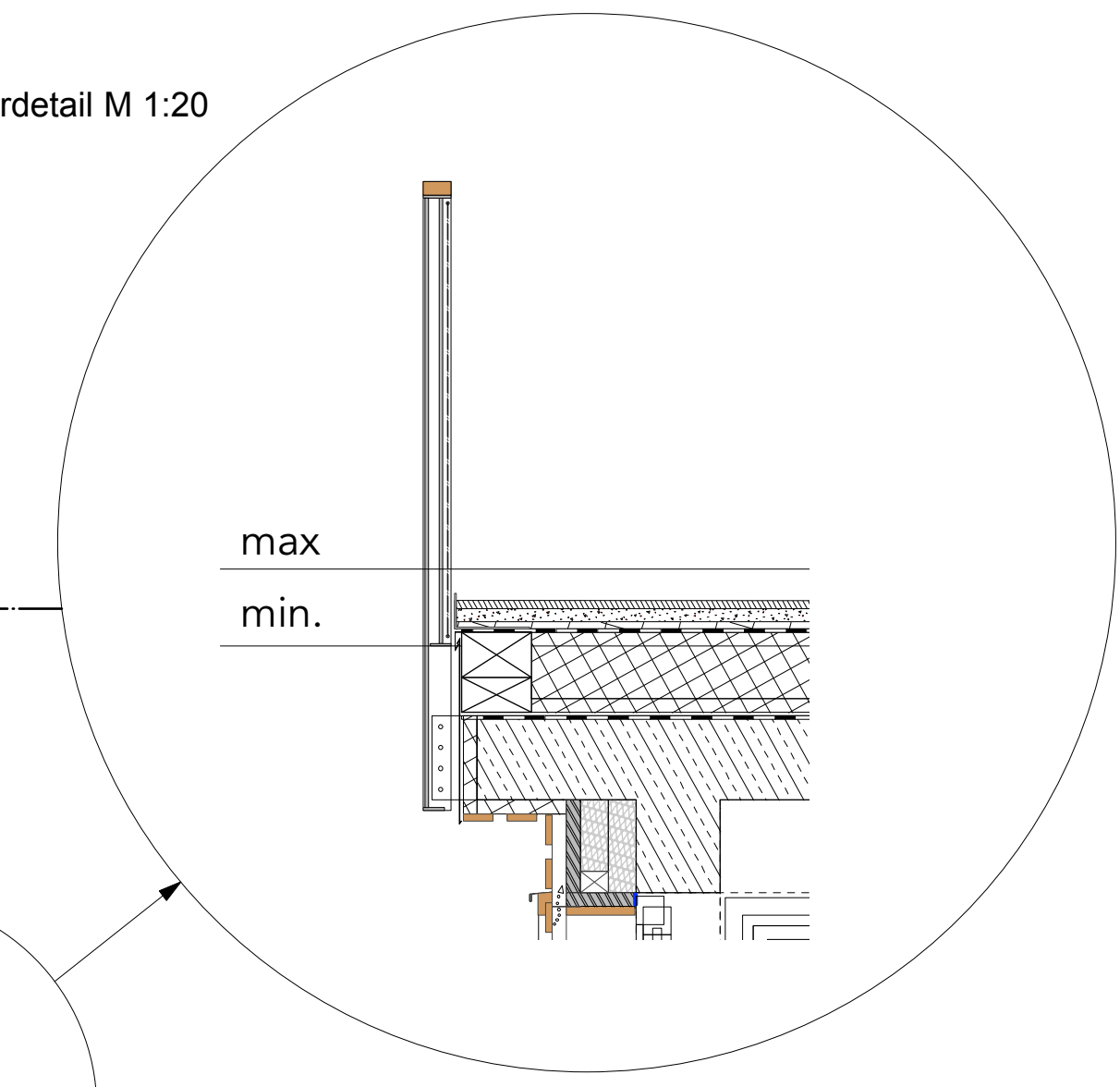


Ansicht Ost - Rampe



Geländerdetail M 1:20

Geländerdetail M 1:20



Maßangaben sind vom Unternehmer verantwortlich auf Übereinstimmung mit den Planunterlagen vor Ort zu überprüfen. Bei Unstimmigkeiten ist die Bauleitung unmittelbar zu informieren.

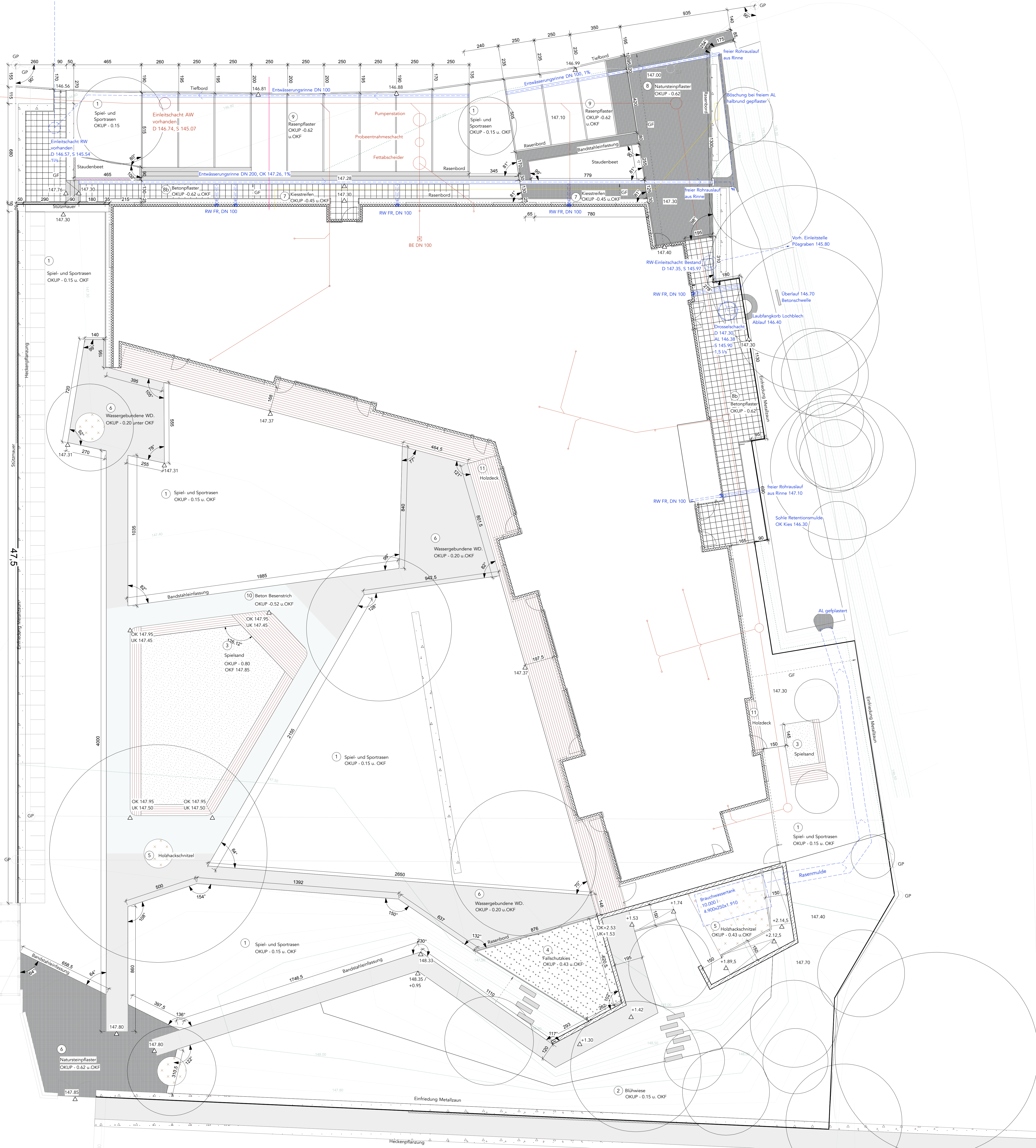
Bauprojekt / Anschrift: **Neubau einer Kindertagesstätte für 156 Kinder**  
**quartier vier - Herberg | Sebeck | Wortelkamp**  
 Architekt: Landschaftsarchitekten, Furtig mbH  
 Stadt- und Regionalmanagement  
 Kövener Platz 21  
 04229 Leipzig  
 info@quartiervier.com  
 T ++ 49 (0) 341 990 40 81  
 F ++ 49 (0) 341 990 40 83  
 www.quartiervier.com

Bauherr/ Anschrift: **Gemeinde Großpörsna**  
 verstr. durch Güterweg, hinter Frau Dr. Bärtsch  
 im Ritzberg 1, 04463 Großpörsna

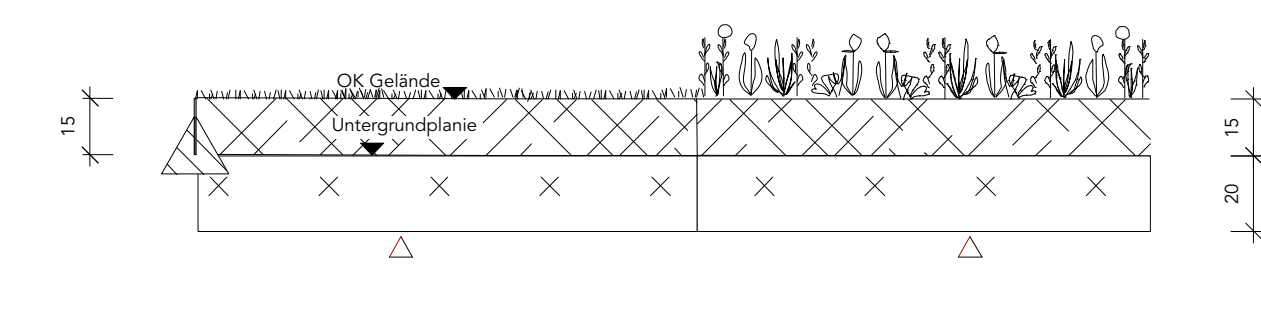
Bezeichnung: **Ansichten Süd, West, Krippe**

Plan-Nr.	Blatt-Nr.	Maßstab	Blattgröße	Datum	Index
Ausführungsplanung: 1901/05.03.02	1	1:50	A1	2020-09-11	-

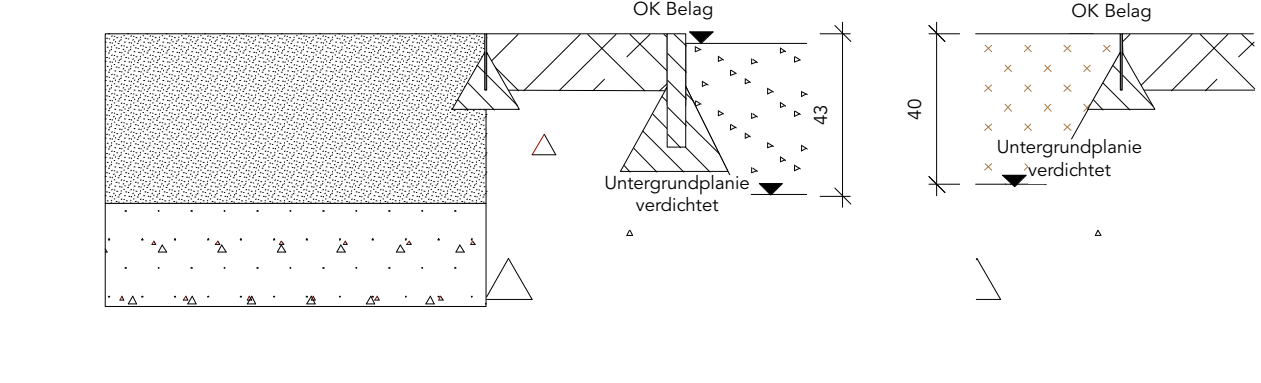




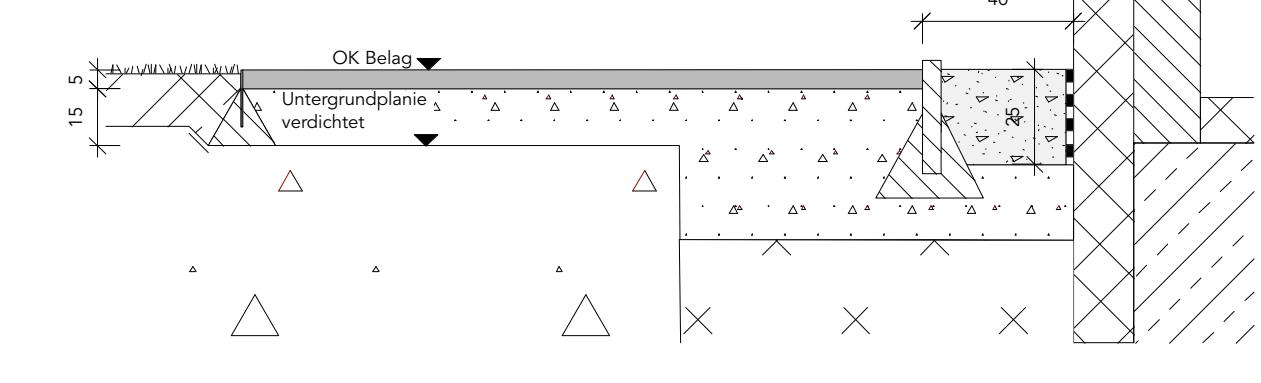
- 1 Spiel- und Sportrasen**  
RSM 2.3 Spiel- und Sportrasen  
Oberbodenauftrag 15cm  
Auffüllung mit unbelastetem Material mind. 20cm  
Untergrundplane: -0.15cm
- 2 Blühwiese**  
RSM 8.1.4. Grundmischung für Tall- und Halbschatten  
Oberbodenauftrag 15cm  
Auffüllung mit unbelastetem Material mind. 20cm  
Untergrundplane: -0.15cm



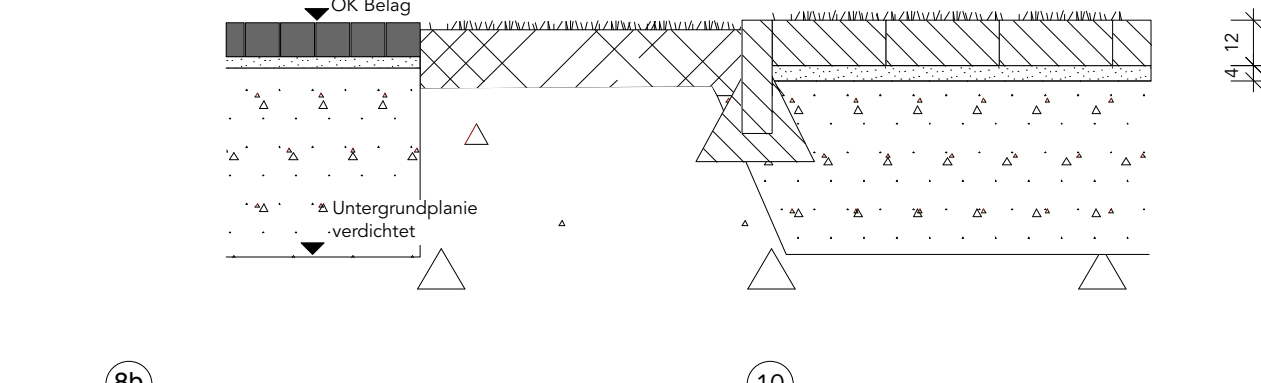
- 3 Spielfeld**  
Spielfeld: TÜV oder GS zertifiziert, Körnung 0.5-2mm, H 45cm  
Frostschutztragsschicht für Wege, Körnung 0/45, H 30cm  
Untergrundplane verdichtet: -0.30cm
- 4 Fallchutkies**  
für Spielbereiche, TÜV oder GS zertifiziert, Rundkies, Körnung: 2-8mm, H 40cm  
Einbauart: Rastersteinen 5/30/100 Beton grau  
Filtervlies  
Untergrundplane: -0.43cm
- 5 Holzhackschnittel**  
TÜV oder GS zertifiziert, Körnung: 5-30mm, H 40cm  
Filtervlies  
Untergrundplane: -0.43cm



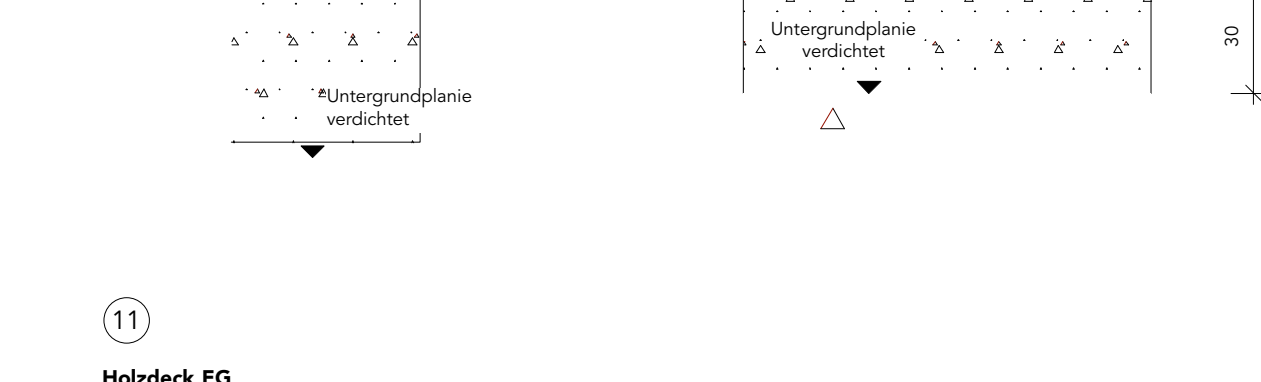
- 6 Wassergebundene Wegedecke**  
Brechenbelag H 5cm  
Frostschutztragsschicht Körnung 0/32, H 15cm  
Untergrundplane verdichtet: -0.20cm
- 7 Kiesstreifen Gebäude**  
Röllkes Körnung 16/32, H 25cm  
Frostschutztragsschicht Körnung: 0/45, H 20cm  
Rasenboard 5/30/100  
Filtervlies  
Noppenbahn gegen Gebäude



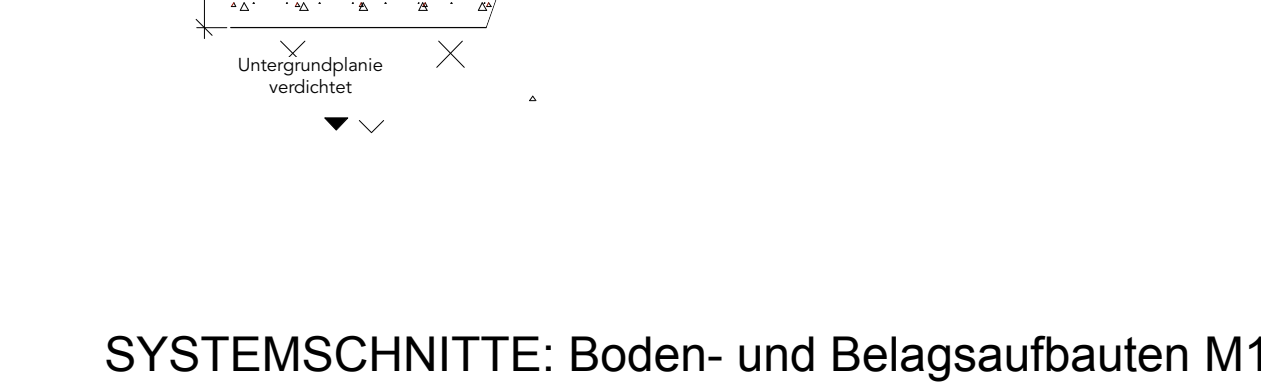
- 8 Natursteinpflaster**  
Format 9/9, Naturstein Granit, 1-farbig anthrazit, Passverband, Fuge 3mm  
Bettung aus Natursteinsplitt 2/5mm, 4cm  
Frostschutztragsschicht Körnung 0/32, H 50cm  
Untergrundplane verdichtet: -0.63cm  
Einbauart: Platzbereich Hauptgang
- 9 Rasenpflaster**  
Rasenplatte 30/30/12, grau, 1-farbig hellgrau  
Bettung aus Natursteinsplitt 2/5mm 4 cm, Einlassung  
Rasenankerstreifen 6/30/100 Beton hellgrau  
Frostschutztragsschicht Körnung 0/32, H 50cm  
Untergrundplane verdichtet: -0.66cm  
Einbauart: Stellplätze PKW



- 9a Beton Besenstrich, Rollbahn**  
Beton C25/30  
Trennlvlies  
Frostschutztragsschicht für Wege, Körnung 0/45, H 35cm  
Untergrundplane verdichtet: -0.51cm
- 10 Natursteinpflaster**  
Format 40/40/3, hellgrau, 1-farbig, Kreuzverband, Fuge 3mm  
Bettung aus Natursteinsplitt 2/5mm, 4cm  
Einlassung  
Rasenboard 6/20  
Frostschutztragsschicht Körnung 0/32, H 50cm  
Untergrundplane verdichtet: -0.57cm  
Einbauart: Terrassenbereich, Eingang Nordseite, Ermögung nord-westlich



- 11 Holzdeck EG**  
Terrassenbelag, Lärche, Biflaxdalen, 25 x 16mm, Eckbohrschrauben, Lagenhölzer 45 x 70 mm, Unterbau aus Betonwerkstoffplatten  
Plattengröße: 500/90 cm  
Randabschluss: Bandstahl 0.5/16  
Frostschutztragsschicht für Wege, Körnung 0/45, H 35cm  
Untergrundplane verdichtet: -0.50cm



SYSTEMSCHNITTE: Boden- und Belagsaufbauten M1:20

**ANGABEN OBERFLÄCHEN UND MATERIALIEN**

	Natursteinpflaster Granit		Holzhackschnittel
	Betonpflaster		Fallschutzkies
	Wassergebundene WD.		Spielsand
	Beton		Holzdeck

**ANGABEN AUSSENANLAGEN DETAIL**

	Anstehender Boden		Fallschutzkies
	Auf- und Wiederbefüllung		Beton
	Sand		Mutterboden
	Rundkies		Holzhackschnittel
	EPDM-Kunststoffbelag		Frostschutztragsschicht
	Wassergebundene WD.		

**ANGABEN LEITUNGEN**

	Regenwasser
	Abwasser
	Gas
	Elektro

**ANGABEN ZEICHEN UND KÜRZEL**

OKF	Fertige Gelände- o. Belagsoberkante
OKB	Geländeoberfläche Bestand
OKUP	Oberfläche Untergrundplanum
GF	Gefälle
GP	Grenzpunkt

Massangaben sind vom Unternehmer verantwortlich auf Übereinstimmung mit den Planunterlagen vor Ort zu überprüfen. Bei Unstimmigkeiten ist die Bauleitung unverzüglich zu unterrichten.

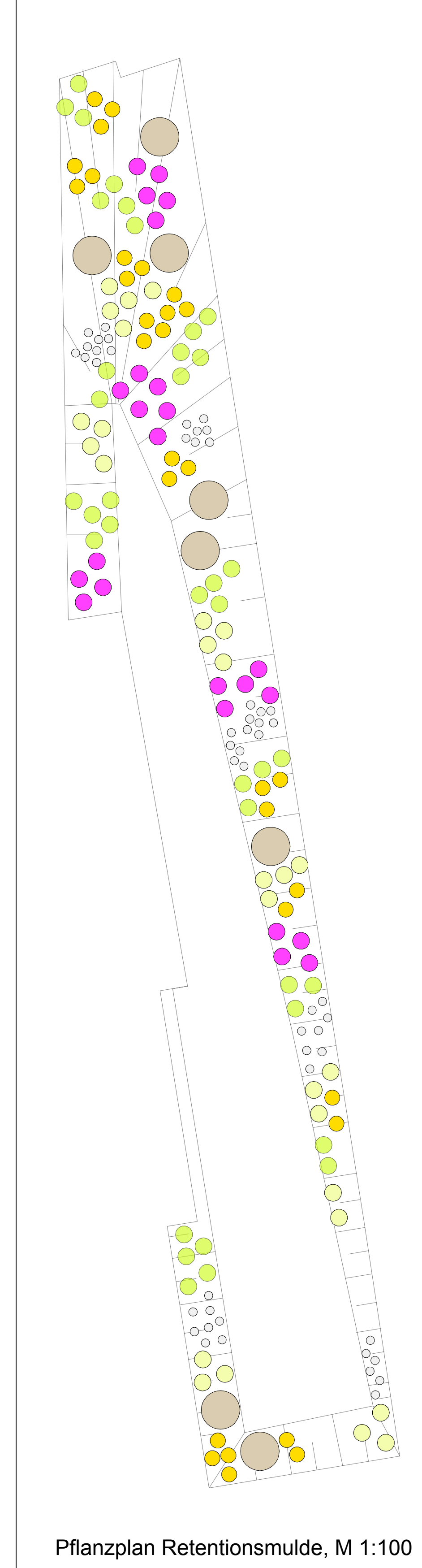
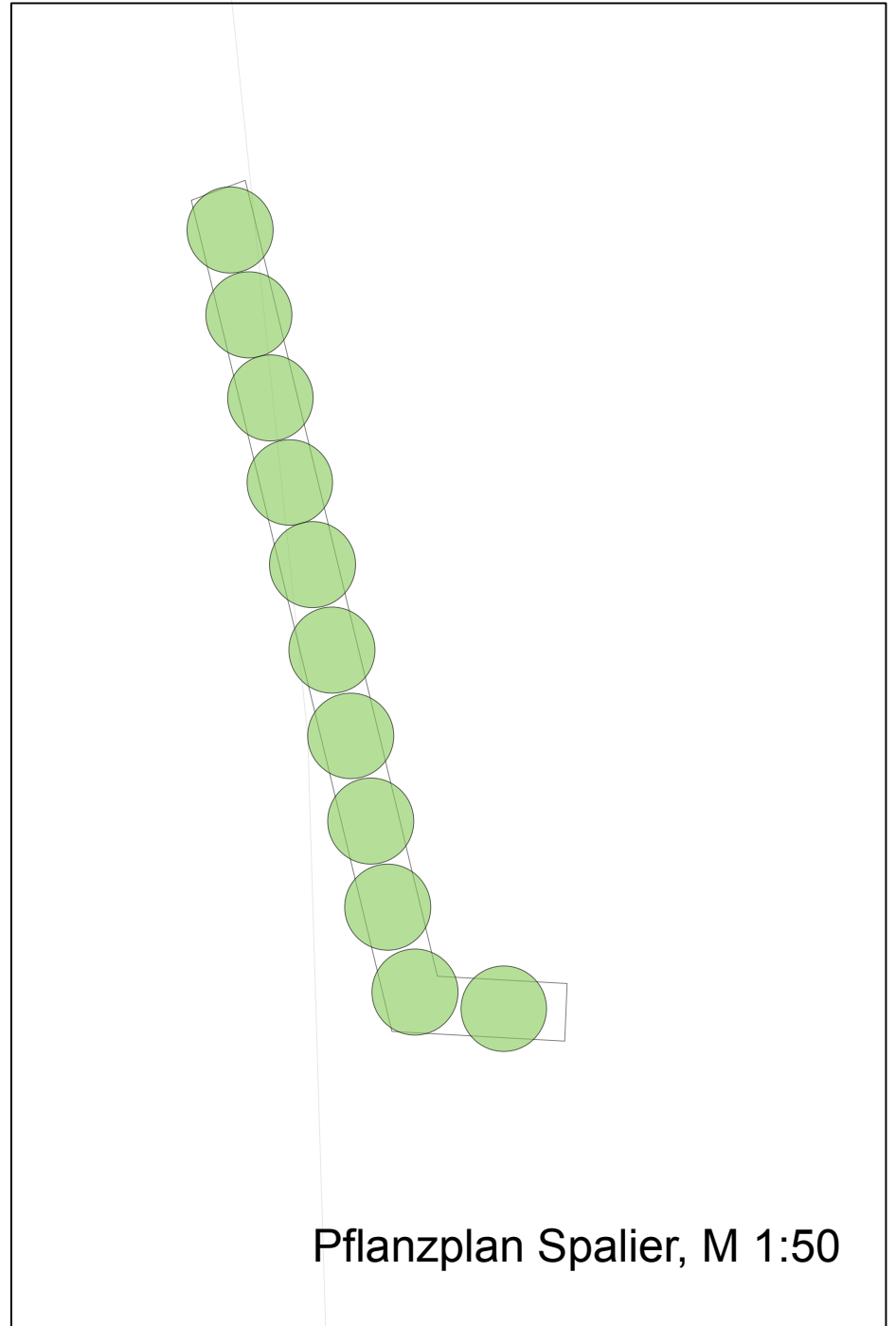
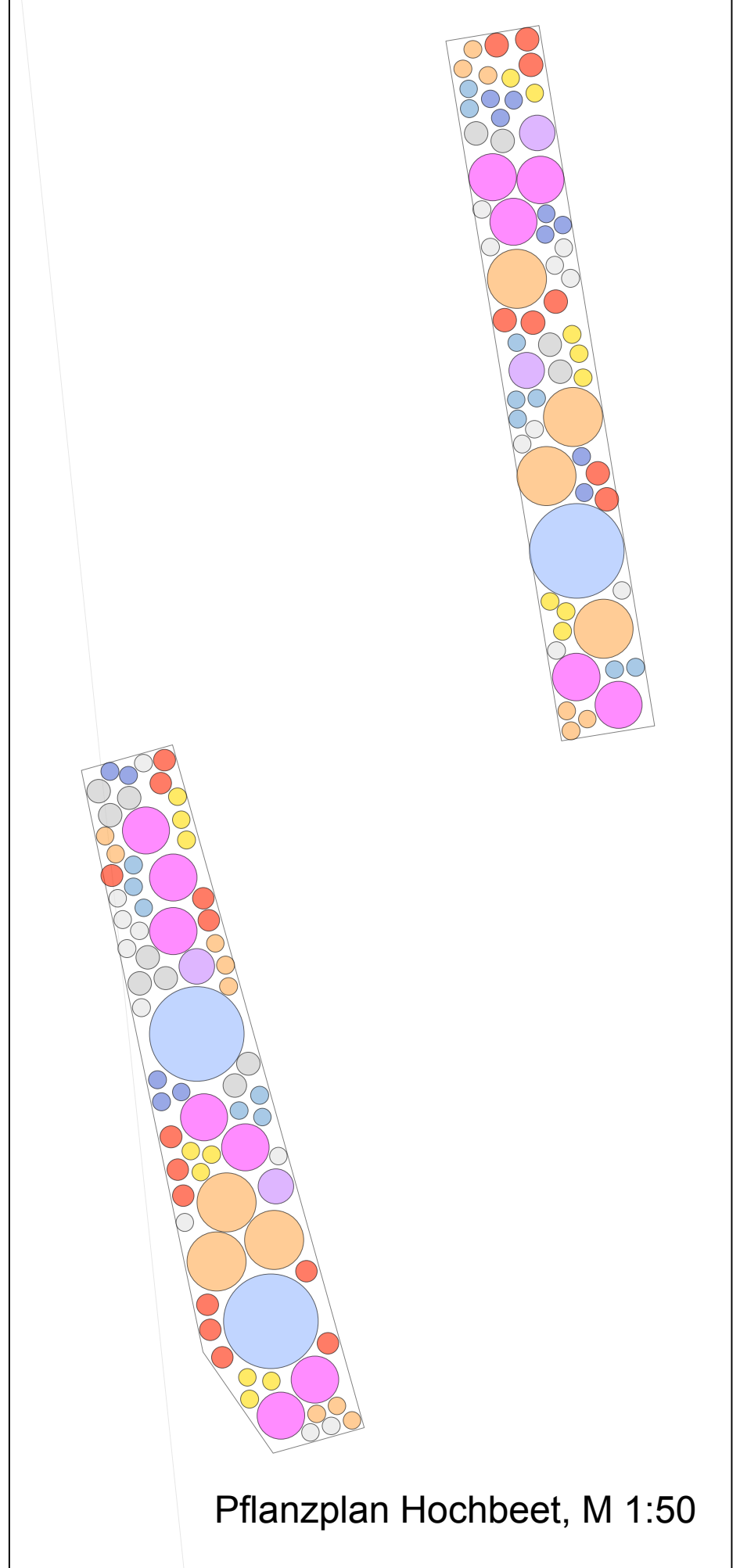
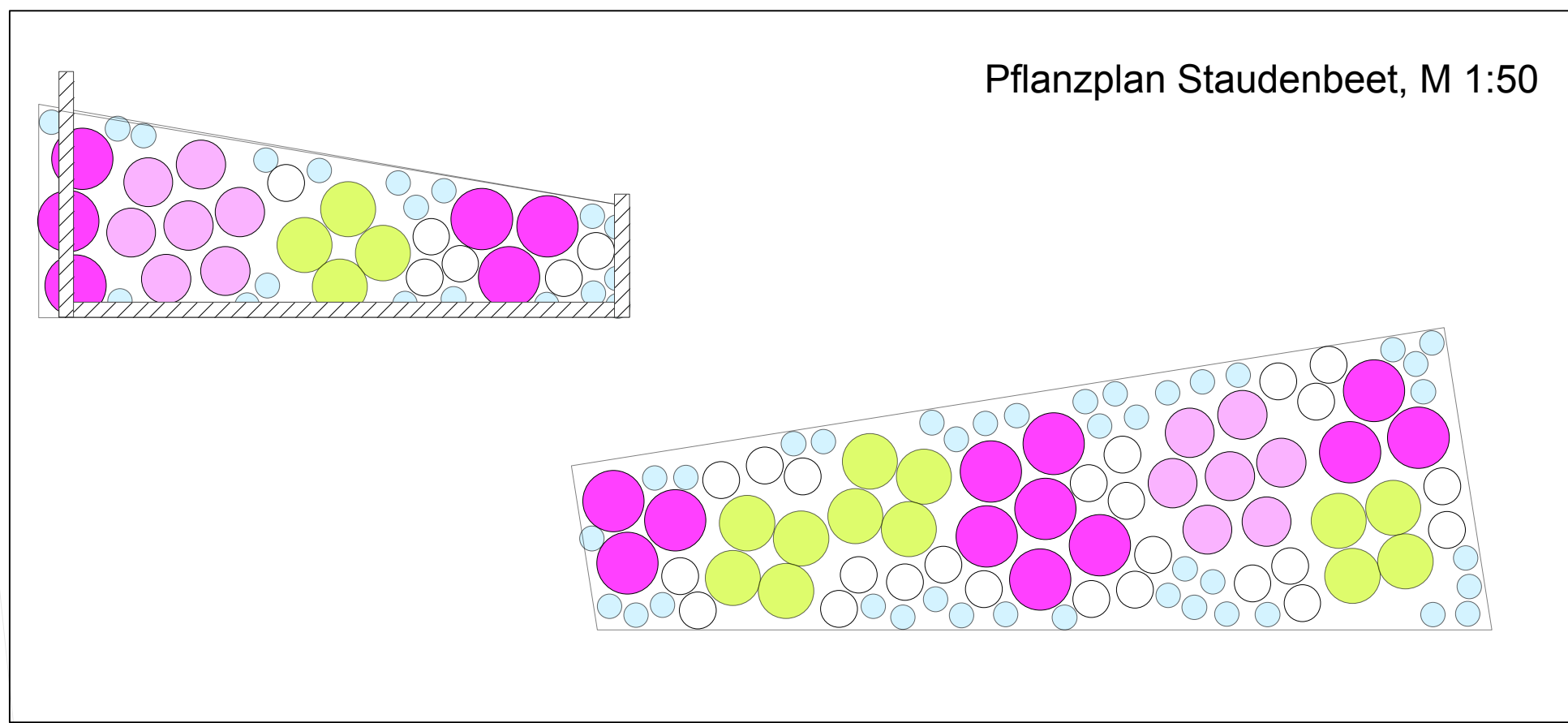
VORABZUG

Rohbau Fertigt Roh+Fertigt OKFFB +0,00 = 147,40 über DHNN / NHN

Freigabe	Bauherr:	Architekt:
Bauvorhaben / Anschrift	<b>Neubau einer Kindertagesstätte für 156 Kinder</b> <b>KITA Wirbelwind Großpöna</b> Hinter den Gärten 6 04463 Großpöna	
Bauherr/ Anschrift:	<b>Gemeinde Großpöna</b> vert. durch Bürgermeisterin Frau Dr. Lantzsch Im Rittergut 1 04463 Großpöna	
Architekt / Anschrift	<b>quartier vier</b> - Herberg   Siebeck   Wortelkamp Architekten, Landschaftsarchitekten, PartG mbB Könnertstr. 21 04229 Leipzig info@quartiervier.com T++ 49 (+) 341 980 60 81 F++ 49 (+) 341 980 60 83 www.quartiervier.com	

Bezeichnung	Außenanlagen	Index	-
Plan-Nr.	Maßstab	Blattgröße	Datum
	1:100	A0	2020-10-28





PFLANZPLAN Staudenbeet	
Frühe Herbst-Anemone / Anemone hepheensis 'Praecox'	14 St.
Zottiges Silberglöckchen / Heuchera villosa var. macrorrhizza	16 St.
Prachtspiere / Astilbe chinensis var. taquetii 'Purpurianze'	18 St.
Frühlings Gedenkmei / Omphalodes verna	58 St.
Dickmännchen / Pachysandra terminalis	30 St.

PFLANZPLAN Hochbeet	
Erdbeere / Fragaria ananassa 'Elan'	21 St.
Kapuzinerkresse / Tropaeolum malus	14 St.
Rosmarin / Rosmarinus officinalis	13 St.
Winter-Heckenzwiebel / Allium fistulosum	12 St.
Ringelblume / Calendula officinalis 'Orange gitana'	17 St.
Wolfszest / Stachys byzantina 'Silver carpet'	19 St.
Pfefferminze / Mentha x piperita	14 St.
Große Sternnelde / Astrantia major 'Pink Joyce'	12 St.
Oregano / Origanum vulgare	04 St.
Schafgarbe / Achillea millefolium 'Terracotta'	07 St.
Kugeldistel / Echinops ritro 'Veitch's Blue'	03 St.

PFLANZPLAN Retentionsmulde	
Zottiges Silberglöckchen / Heuchera villosa var. macrorrhizza	37 St.
Prachtspiere / Astilbe chinensis var. taquetii 'Purpurianze'	24 St.
Fingerstrauch / Potentilla fruticosa 'Orangeschimmer'	31 St.
Großblättriger Frauenmantel / Alchemilla mollis	28 St.
Sternmoos / Sagina subulata	52 St.
Reitgras / Calamagrostis acutiflora 'Karl Forster'	08 St.

PFLANZPLAN Spalier	
Kiwi / Actinidia deliciosa 'Solo'	11 St.

ANGABEN Oberflächen	
Spiel- und Sportrasen	Bestandsbaum
Blühwiese	Baum Planung

Massangaben sind vom Unternehmer verantwortlich auf Übereinstimmung mit den Planunterlagen vor Ort zu überprüfen.  
Bei Unstimmigkeiten ist die Bauleitung unverzüglich zu unterrichten.

**VORABZUG**

Rohbau	Fertig	Roh=Fertig	OKFFB +0,00 = 147,40 über DHHN / NHN
Freigabe	Bauherr:	Architekt:	
Bauvorhaben / Anschrift	<b>Neubau einer Kindertagesstätte für 156 Kinder</b> <b>KITA Wirbelwind Großpönsna</b> Hinter den Gärten 6 04463 Großpönsna		
Bauherr/ Anschrift:	<b>Gemeinde Großpönsna</b> vert. durch Bürgermeisterin Frau Dr. Lantsch Im Rittergut 1 04463 Großpönsna		
Architekt / Anschrift	<b>quartier vier</b> - Herberg   Siebeck   Wortelkamp Architekten, Landschaftsarchitekten, PartG mbB Körnerstr. 21 04229 Leipzig info@quartiervier.com T++ 49 (+) 341 980 60 81 F++ 49 (+) 341 980 60 83 www.quartiervier.com		
Bezeichnung	Außenanlagen - Pflanzplan und Ausstattung		Index
Plan-Nr.	Maßstab	Blattgröße	Datum
	1:100	A0	2020-10-28